

Karte 4: Bestandsaufnahme
Planfestlegung des UEP
© 2022 EFOR-ERSA
www.efor-ersa.lu / info@efor-ersa.lu

Karte 4: Bestandsaufnahme

Legende

UEP-Analyse PAG-Entwurf

Projektbezogene Planfestlegungen im PAG-Entwurf

Auswertung Untersuchungsrelevanz

- untersuchungsrelevante Fläche
- nicht untersuchungsrelevante Fläche
- Bestand / keine Änderung
- PAP genehmigt
- PAP in Aufstellung
- Außenbereich

Perimeter

- Abgrenzung "zone verte" im PAG-Entwurf
- Abgrenzung "zones urbanisées" im gültigen PAG
- Baulücke

Natur- und Landschaftsschutz

- Naturschutzgebiet
- Flora-Fauna-Habitatschutzgebiet
- Plan directeur sectoriel "paysage"
- Coupure verte
- Geschützte Biotope nach Art. 17 NatschG
- Struktur linear erfasst
- Struktur punktuell erfasst
- Struktur flächig erfasst
- Streuoberfläche
- Biotope-Pufferfläche

Wasserschutz

Hydrologie

- Hauptfließgewässer
- Nebenfließgewässer (Bäche)
- Gewässerfläche (Fließ- oder Stillgewässer)
- Quelle

Hochwassergefahrenkarte

- Überflutungsfläche HQ10
- Überflutungsfläche HQ100
- Überflutungsfläche HQextrem

Trinkwasserschutzgebiete

- Hauptfließgewässer festgesetzt
- Trinkwasserschutzgebiet Ausweisung vorgesehen (prov. Abgrenzung)
- Wasserbehälter
- Trinkwasserentnahmepunkt

Wasserversorgung

- Wasserbehälter
- Trinkwasserentnahmepunkt

Umweltprobleme und Vorbelastungen

Alltasten und alltastenverdächtige Flächen

- Alltast
- Alltastenverdacht

Genehmigungspflichtige Einrichtungen und Störfallbetriebe

- Genehmigungspflichtiger Betrieb / Anlage
- Lärmindex Überschreitung Grenz-/ Richtwert

Hoch-/Mittelspannungsleitungen

- 65-150 kV-Freileitung
- > 150 kV-Freileitung
- Achtungsabstand (gem. circulaire n° 1644 sur les lignes à haute tension)

Mobilfunk

- Mobilfunkantennenanlage

Kulturgüter / Denkmalschutz

Archäologische Zonen (INRA)

- zone rouge: Terrains avec des vestiges archéologiques inscrits à l'inventaire supplémentaire, classés monument national ou en cours classement
- zone orange: Terrains avec des vestiges archéologiques connus

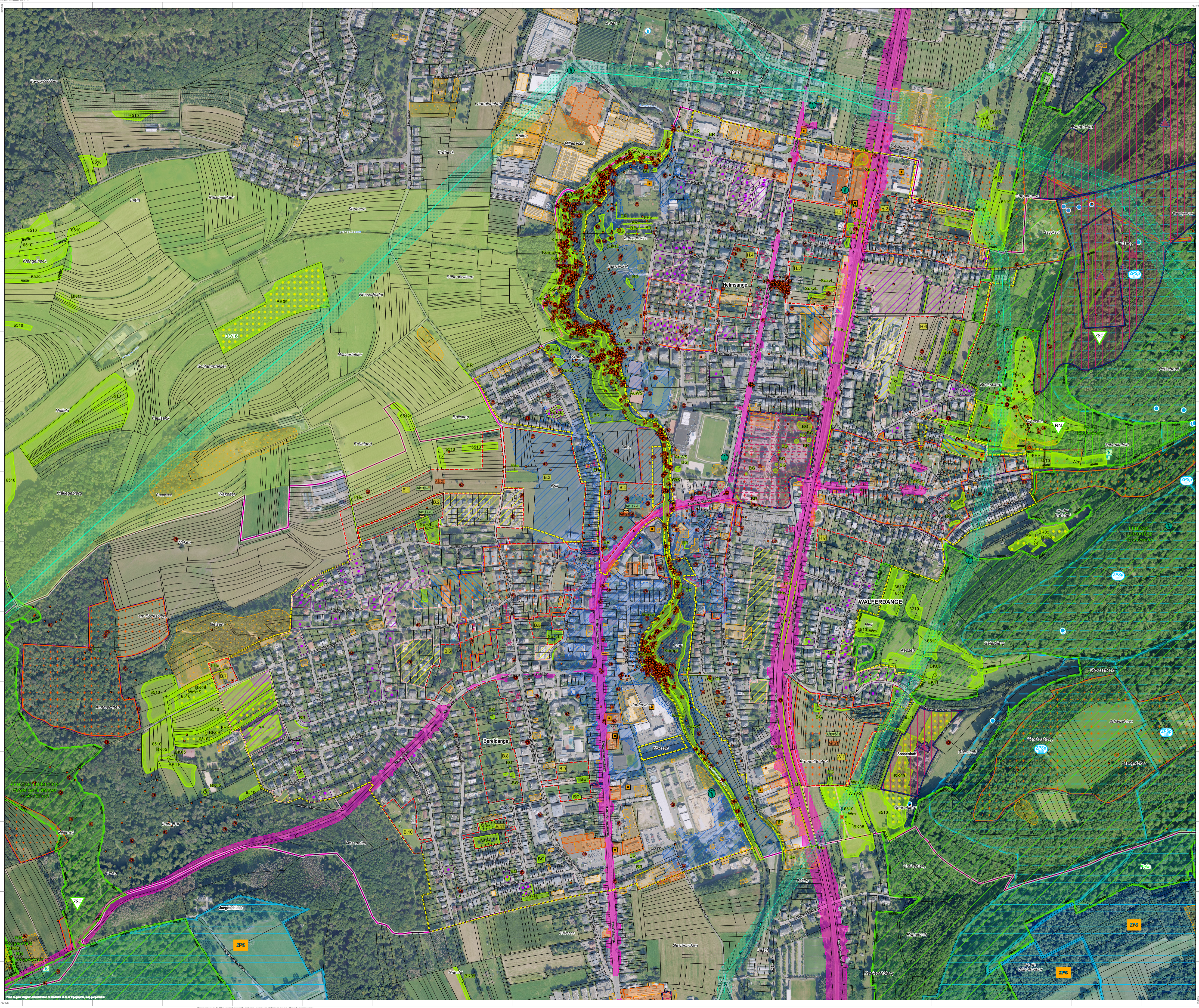
Denkmalschutz

- Nationales Kulturdenkmal (Bauwerk / Fläche)
- Parzelle in Zusatzinventar nationale Kulturdenkmale
- kulturhistorisch erhaltenes Gebäude / Bauwerk

Grenzen

- Gemeindegrenze

Sonstige grafische Darstellungen sind Inhalte der Grundkarte (Topographische Karte 1:5.000)



Kartengrundlagen:

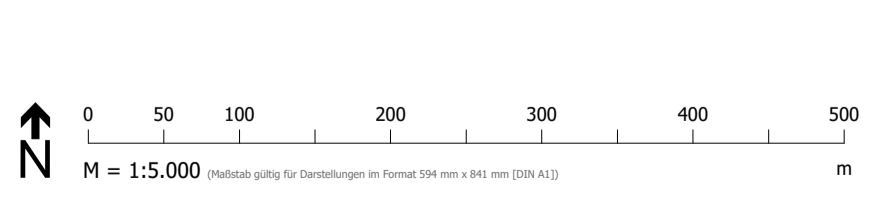
- Nationale Schutzgebiete: © Ministerium für Umwelt, Klima und nachhaltige Entwicklung (2021).
- FFH-Gebiete: © Ministerium für Umwelt, Klima und nachhaltige Entwicklung (2021).
- Plan Sectoriel Paysage: © Ministerium für Umwelt, Klima und nachhaltige Entwicklung und Wohnungsminister (2018).
- Biotopekataster (innerhalb Grünzone): © Ministerium für Umwelt, Klima und nachhaltige Entwicklung (2021).
- Biotopekataster (innerhalb Siedlungsbereich): © Commune de Walferdange (2021).
- Nachweise geschützter Arten: © Musée national d'histoire naturelle (2022).
- Trinkwasserschutzgebiete: © Wasserversorgungswirtschaft (2021).
- Hochwassergefahrenkarte (Projekt 2021): © Wasserversorgungswirtschaft (2021).
- Alltastenkataster: © Ministerium für Umwelt, Klima und nachhaltige Entwicklung (2010).
- Lärmkartierung: © Umwelterwaltung (2016).
- Mobilfunkantennen: © Umwelterwaltung (2021).
- Archäologische Zonen: © Institut national de recherches archéologiques (2021).
- Denkmalschutz: © Institut national pour le patrimoine architectural (2021).
- BD-L-T2: © Kataster- und Topographieverwaltung (2015).
- PCR: © Kataster- und Topographieverwaltung (2022).

Größerzogtum Luxemburg. Alle Rechte vorbehalten. Weitergabe und Vervielfältigung untersagt.

SUP PAG Walferdange - UEP

Karte 4: Bestandsaufnahme

Umweltmerkmale, derzeitiger Umweltzustand, Umweltprobleme und Vorbelastungen



© 2022 EFOR-ERSA
www.efor-ersa.lu / info@efor-ersa.lu

Verwendung: Entwurfsfassung, nur für den internen Gebrauch
Ausgabedatum: 10.08.2022 UEP SUP PAG Walferdange - Bestandsaufnahme

