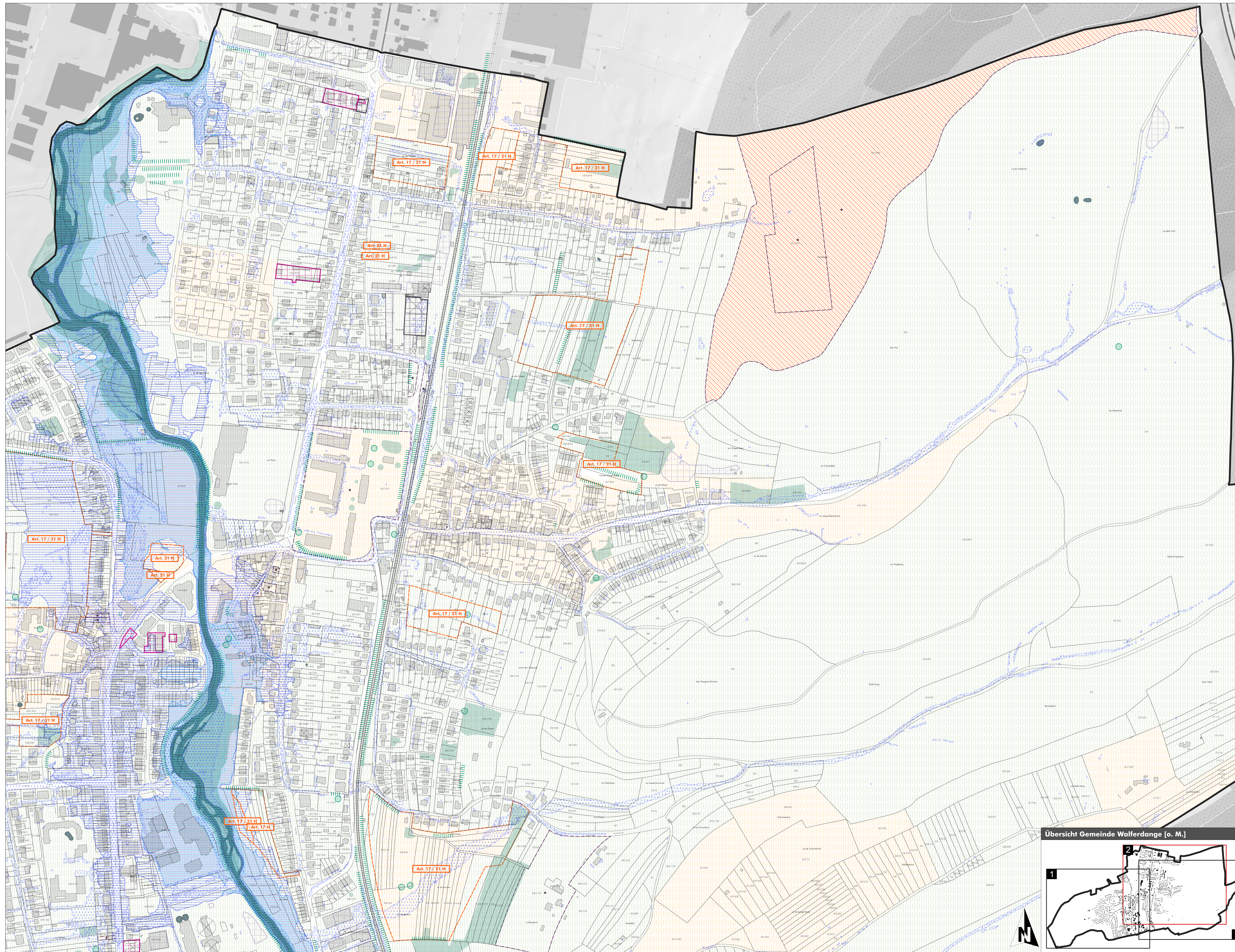


Plan d'aménagement général - Dispositions complémentaires à la planification communale - Localité de Helmsange



FOND DE PLAN
 Limites communales
 Limites parcellaires
 Bâtiment autorisé PCN (2024) | BD-L-Gebäude (2024)
 Bâtiment supplémentaire à titre individuel | Bâtiment PCN 2024 supprimé (Source: cartographes 2024)
 Cours d'eau
 Surface hydro-terrestre permanente
 Courbe de niveau: équidistance 5m | 25m
 Délimitation de la zone verte

DISPOSITIONS COMPLÉMENTAIRES DU PROJET D'AMÉNAGEMENT GÉNÉRAL

Biotores, habitats, habitats d'espèces et arbres définis en fonction des art. 14, 17 et/ou 21 de la loi du 18 juillet 2018
 Source: Biotores - Atlas des zones et faune forestière Administration de la nature et des forêts 2025 - zones urbanisées au sein de 8 sites urbanisés EPOR (2021) habitats - EPOR (2021) pour les surfaces étudiées dans le SUT arbres remarquables - EPOR (2021) Administration des Eaux et Forêts 2014

- Art. 17 habitat - habitats espèces protégées
- Art. 21 habitat - habitats espèces protégées
- Art. 17/21 habitat - habitats espèces protégées
- Art. 17 biotope - éléments superficiels protégés
- Art. 17 biotope - éléments linéaires protégés
- Arbres remarquables

Zone d'observation archéologique
 Sous-zone de la zone d'observation archéologique
 Zone d'observation archéologique (ZOA)
 Sites archéologiques classés monument national dans la ZOA
 Protection des sites et monuments nationaux (Source: Liste NM du 02/2020)

Sites potentiellement pollués et sites contaminés
 Source: Administration de l'Environnement 2018

- II - Sites potentiellement pollués
- IV - Sites assainis
- VII - Sites pollués

Gestion de Feux - zones inondables (TIMIS)
 HG 10
 HG 100
 HG externe

Zones de danger "forte pluie" (risque élevé et risque très élevé) (Source: Administration de la gestion de l'eau, 2022)

Ref. n°: 11C/

Saisine du Conseil Communal	-
Avis de la Commission d'Aménagement	-
Avis du Ministère de l'Environnement, du Climat et du Développement durable	-
Vote du Conseil Communal	-
Approbation du Ministère de l'Intérieur	-
Approbation du Ministère de l'Environnement, du Climat et du Développement durable	-

Übersicht Gemeinde Walferdange [o. M.]

C OConcept COnseil COMmunication
 en urbanisme, aménagement du territoire et environnement

023 62 81 1
 3, rue de l'Étoile
 L-1214 Luxembourg
 Tel: (+352) 26 68 42 21
 Fax: (+352) 26 68 41 27
 Mail: info@coconcept.lu

Projet d'Aménagement Général
 PAG - Dispositions complémentaires à la planification communale
 Localité de Helmsange

Modification	de	Date	Index

Scale: 1 / 2 500
 Plan n°: 2050 PAG de l'Is
 Date: 19.03.2026
 Auteur: L. Cuskiowski
 Dessiné: U. Truffaut