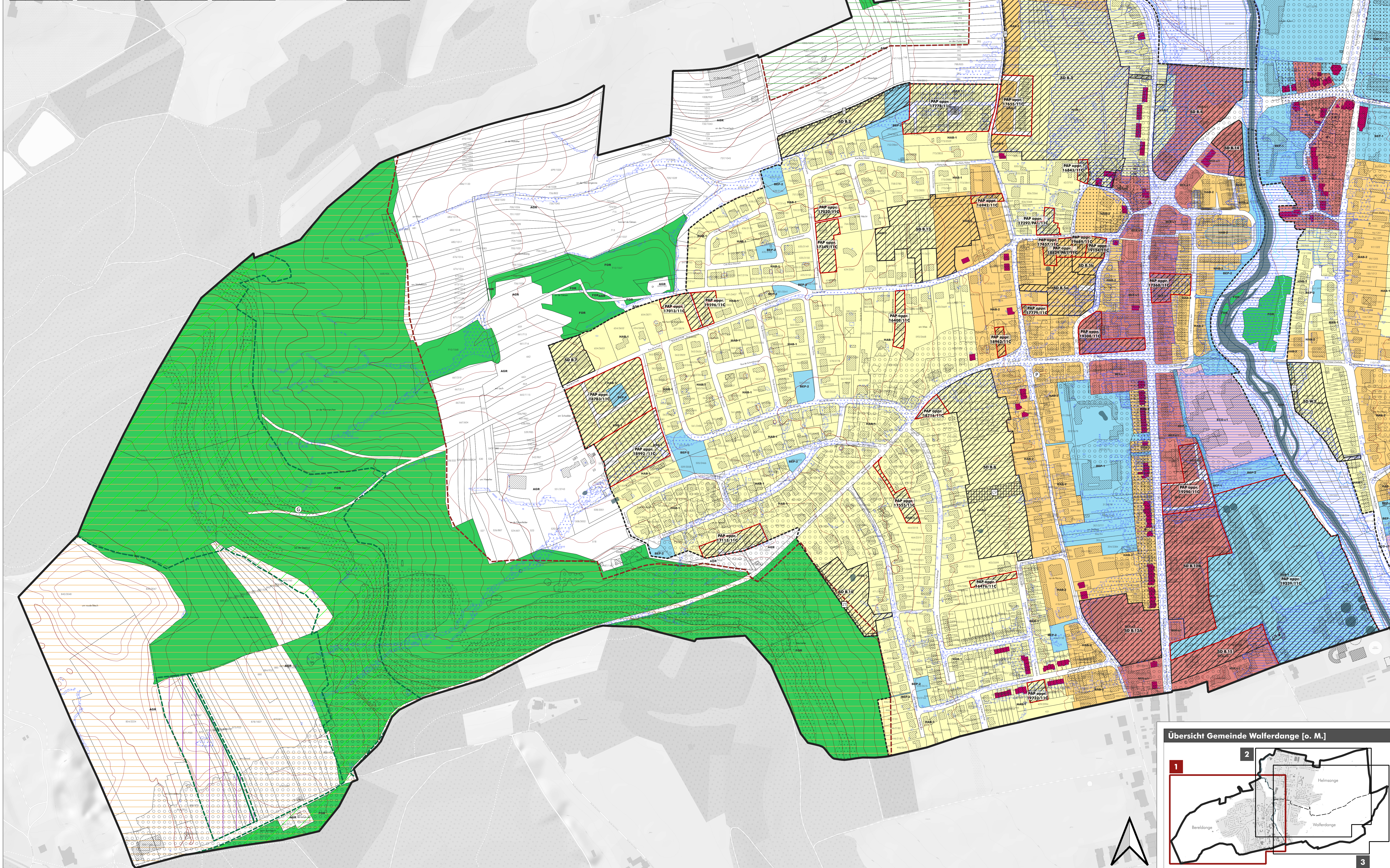


Plan d'aménagement général - Localité de Bereldange

PAP appr. 16400/11C COS 0.4 CUS 0.6 CSS 0.6 DL 10	PAP appr. 17113/11C COS 0.2 CUS 0.3 CSS 0.3 DL 8	PAP appr. 17655/11C COS 0.4 CUS 0.7 CSS 0.9 DL 61	PAP appr. 18962/11C COS 0.6 CUS 1 CSS 0.8 DL 68	PAP appr. 19596/11C COS 0.3 CUS 0.6 CSS 0.6 DL 15	SD B.5a COS 0.5 CUS 0.7 CSS 0.6 DL 30	SD B.12B COS 0.75 CUS 2 CSS 0.75 DL 25
PAP appr. 16476/11C COS 0.4 CUS 0.6 CSS 0.6 DL 15	PAP appr. 17292/PA1/11C COS 0.45 CUS 0.7 CSS 0.4 DL 22.5	PAP appr. 17778/11C COS 0.35 CUS 0.55 CSS 0.55 DL 17	PAP appr. 18992/11C COS 0.3 CUS 0.5 CSS 0.55 DL 17	PAP appr. 19689/11C COS 0.55 CUS 1.15 CSS 0.95 DL 30	SD B.5b COS 0.5 CUS 1 CSS 0.6 DL 80	SD B.13 COS 0.4 CUS 0.65 CSS 0.55 DL 25
PAP appr. 16843/11C COS 0.45 CUS 0.8 CSS 0.65 DL 40	PAP appr. 17349/11C COS 0.3 CUS 0.75 CSS 0.45 DL 15	PAP appr. 17779/11C COS 0.45 CUS 1 CSS 0.6 DL 75	PAP appr. 19134/11C COS 0.4 CUS 0.8 CSS 0.6 DL 30	PAP appr. 19732/11C COS 0.4 CUS 0.75 CSS 0.6 DL 40	SD B.7 COS 0.35 CUS 0.6 CSS 0.55 DL 15	SD B.14 COS 0.75 CUS 2 CSS 0.75 DL 25
PAP appr. 16942/11C COS 0.2 CUS 0.7 CSS 0.4 DL 50	PAP appr. 17360/11C COS 0.65 CUS 1.15 CSS 0.9 DL 78	PAP appr. 18716/11C COS 0.25 CUS 0.55 CSS 0.3 DL 13	PAP appr. 19239/11C COS 0.85 CUS 1 CSS 0.9 DL 16	SD B.2 COS 0.35 CUS 0.6 CSS 0.55 DL 16	SD B.8 COS 0.4 CUS 0.6 CSS 0.55 DL 22.5	SD B.15 COS 0.75 CUS 2 CSS 0.75 DL 25
PAP appr. 17013/11C COS 0.3 CUS 0.6 CSS 0.6 DL 20	PAP appr. 17457/11C COS 0.45 CUS 1.1 CSS 0.8 DL 40	PAP appr. 18783/11C COS 0.28 CUS 0.43 CSS 0.5 DL 13	PAP appr. 19290/11C COS 0.55 CUS 1 CSS 0.8 DL 67	SD B.3 COS 0.4 CUS 0.65 CSS 0.5 DL 20	SD B.10 COS 0.35 CUS 0.6 CSS 0.55 DL 12	
PAP appr. 17032/11C COS 0.3 CUS 0.6 CSS 0.6 DL 20	PAP appr. 17555/11C COS 0.25 CUS 0.45 CSS 0.6 DL 12.5	PAP appr. 18829/PA1/11C COS 0.5 CUS 1.15 CSS 1 DL 40	PAP appr. 19308/11C COS 0.6 CUS 1.35 CSS 0.8 DL 68	SD B.4 COS 0.4 CUS 0.8 CSS 0.75 DL 40	SD B.12A COS 0.75 CUS 2 CSS 0.75 DL 25	



FOND DE PLAN

- Limite communale
- Limite parcellaire
- Bâtiment autorisé PCN (2024) | B.D.L. C-04/B-04 (2024)
- Bâtiment supplémentaire à titre indicatif | Bâtiment PCN 2024 supprimé (Source : urbanhub 2021)
- Cours d'eau
- Surface hydro-terrestre permanente
- Courbes de niveau: équidistance 5m | 25m

PROJET D'AMÉNAGEMENT GÉNÉRAL

- délimitation du degré d'utilisation du sol
- délimitation de la zone verte

ZONES URBAINES OU DESTINÉES À ÊTRE URBANISÉES

- Zones d'habitation**
 - HAB-1 zone d'habitation 1
 - HAB-2 zone d'habitation 2
- Zones mixtes**
 - MMX-1 zone mixte urbaine 1
 - MMX-2 zone mixte urbaine 2
- Zones de bâtiments et d'équipements publics**
 - REP-1 zone de bâtiments et d'équipements publics 1
 - REP-2 zone de bâtiments et d'équipements publics 2
- Zones d'activités**
 - ECO-01 zone d'activités économiques communale type 1
- Zones de gares ferroviaires et routières**
 - GSE

Représentation schématisque du degré d'utilisation du sol pour les zones soumises à un plan d'aménagement particulier "nouveau quartier"

COS	max.	CUS	max.
CSS	max.	DL	min.

ZONE VERTE

- AGR zone agricole
- FOR zone forestière

Reserves importantes:

- Les zones forestières sont indiquées sur base de données de cadastre des forêts de milieu forestier, actualisées sur base de l'orthophoto 2025 (DOP). La délimitation des zones forestières est indicative et doit être, le cas échéant, rajouté d'un croquis sur le terrain.

ZONES SUPERPOSÉES

- Zone soumise à un plan d'aménagement particulier "nouveau quartier"
- Zone délimitant les plans d'aménagement particuliers approuvés
- Zones de servitude "urbanisation"
- servitude "urbanisation - milieu naturel"
- servitude "urbanisation - zone tampon"
- servitude "urbanisation - Nature2000"
- servitude "urbanisation - coulées vertes"

* le cas échéant, consulté des banques.

Couloirs et espaces réservés

- couloir pour projets routiers
- couloir pour projets de circulation pour eaux usées
- couloir pour projets de rétention et d'écoulement des eaux pluviales

Secteur et élément protégés d'intérêt communal

- secteur protégé de type "environnement construit"
- construction à conserver*
- petit patrimoine
- gibron à préserver

Reserves importantes:

- La commune peut demander un levé de topographie du bâti existant afin de définir exactement la portée de la construction à conserver, il y a lieu de le préciser.

ZONES DE BRUIT

- zones de bruit > 60dB(A) routes principales, axes ferroviaires (Source : Administration de l'environnement 2023)

ZONES DE RISQUES NATURELS PRÉVISIBLES

- zones de risques d'éboulement ou de glissements de terrain (Source : Geospatial, 2022)

ZONES OU ESPACES DÉFINIS EN EXÉCUTION DE DISPOSITIONS SPÉCIFIQUES RELATIVES à l'aménagement du territoire

- Grand ensemble paysager "Vallées de l'Esch et de la Mamer" (Source : Plan directeur territorial - Paysage 02/2021)
- Coupsure vers "CV16 - Steinsel - Bereldange" (Source : Plan directeur territorial - Paysage 02/2021)

à la protection de la nature et des ressources naturelles

- NATURA 2000: Zones " habitats " L'00011022 "Cours d'eau" vers l'Est et " habitats " L'00010118 "Vallée de la Mamer et de l'Esch" vers l'Ouest (Source: MEDD 10/2022)
- Reserves naturelles nationales (Source: MEDD 10/2022)

à la protection des sites et monuments nationaux

- (Source: Lax 19/04/03/2026)

à la gestion de l'eau - zones inondables

PROJ de 30 ans 2022 de l'Etat fédéral les cartes des zones inondables et les cartes des risques d'inondation pour les cours d'eau de l'Esch et de la Mamer.

- HQ 10
- HQ 100
- HQ extrême

INDICATIONS SUPPLÉMENTAIRES (à titre indicatif et non exhaustif)

- zones de danger "forte pluie" (trajectoire élevée et risque très élevé) (Source : Administration de la gestion de l'eau, 2022)
- ligne électrique à haute tension (65 kV) (Source: BD-LTC 2015, CREOS 2007)
- ligne ferroviaire (Source: BD-LTC 2015, CREOS 2007)

Ref. n°: 11C/

Séance du Conseil Communal	-
Avis de la Commission d'aménagement	-
Avis du Ministère ayant la protection de la nature dans ses attributions	-
Vote du Conseil Communal	-
Approbation du Ministère ayant l'aménagement communal et le développement urbain dans ses attributions	-
Approbation du Ministère ayant la protection de la nature dans ses attributions	-

C-Concept C-Onsel C-Communication
en urbanisme, aménagement du territoire et environnement

CO3 s.à r.l.
1114 Avenue
14 - L-1222 26 44 17
T: +352 26 44 17
F: +352 26 44 17
M: 0035 26 44 17

Notre dossier: Administration communale de Walferdange

Projet: Projet d'Aménagement Général

Client: PAG - Localité de Bereldange

Modification	de	Date	Index

Echelle: 1 / 2 500

Plan n°: 2050 pag. be

Date: 27.03.2026

Élaboré: A. Halber, C. Guskowski, U. Truffaut

DOCUMENT DE TRAVAIL

Document de travail - à l'usage des seuls destinataires mentionnés. Ce document est soumis à la confidentialité et à la protection des données. Toute réimpression ou utilisation non autorisée sans la permission écrite de l'auteur est formellement interdite. Toute violation sera poursuivie conformément aux dispositions de la loi sur le droit de propriété intellectuelle.

