

Étude Préparatoire du Plan d'Aménagement

Commune de Walferdange



Teilbericht, Analyse Mobilität

Luxemburg, September 2022

Erstellt im Auftrag von: Commune de Walferdange

komobile

komobile Luxembourg s.à.r.l.

43, rue de Strasbourg

L-2561 Luxembourg

T +352 22 70 74

F +352 22 70 74

E: luxembourg@komobile.lu

W: www.komobile.lu

Place de la Mairie, B.P. 1
L-7201 Walferdange
Tél: 00352 33 01 44 -1
E-Mail: secretariat@walfer.lu

Bearbeitung:

Dipl.-Ing. Dr. techn. Romain
Molitor (Projektleitung)

Dipl.-Ing.ⁱⁿ Stéphanie Bauer-Ibili

Paul Krack MSc.

komobile

komobile Luxembourg s.à.r.l.

43, rue de Strasbourg

L-2561 Luxembourg

T +352 22 70 74

F +352 22 70 74

E: luxembourg@komobile.lu

W: www.komobile.lu

Inhaltsverzeichnis

1	Die wichtigsten Verkehrsnetze, einschließlich der sanften Mobilität	1
2	ÖV-Netz	4
2.1	Öffentlicher Personennahverkehr	4
2.2	Schultransport	5
2.3	Erschließungsqualität	6
3	Lage der wichtigsten öffentlich zugängliche Parkplätze	9
4	Anhang: Planmappe	10

Abkürzungsverzeichnis

A7	Autoroute 7
CR 123	Chemin Repris
E-Fahrzeuge	Elektro-Fahrzeuge
LUX	Luxembourg
N7	Route nationale 7
Nr°	Nummer
ÖV	Öffentlicher Verkehr
P&R	Park & Ride
PC15	Piste Cyclable
RGTR	Régime général des transports routiers
Z.I.	Zone industrielle

Abbildungsverzeichnis

Abbildung 1: Straßennetz und Wegenetz für die Aktive Mobilität.....	2
Abbildung 2: Radinfrastruktur im Gemeindegebiet.....	2
Abbildung 3: Linienführung - Öffentlicher Personennahverkehr	5
Abbildung 4: Linienführung Schulbusse	6
Abbildung 5: Erreichbarkeit ÖV-Netz.....	7
Abbildung 6: Überblick der öffentlichen Stellplätze im Gemeindegebiet.....	9

Tabellenverzeichnis

Tabelle 1: Verkehrsdaten Automatische Verkehrszählung N°401 in Heisdorf auf der N7 1

1 Die wichtigsten Verkehrsnetze, einschließlich der sanften Mobilität

Walferdingen liegt nördlich der Hauptstadt Luxemburg im Tal der Alzette und besteht aus insgesamt drei Ortschaften: Walferdingen, Bereldingen und Helmsingen. Die N7 durchquert die Ortschaft von Norden nach Süden und wurde nach der Fertigstellung der A7 im Jahr 2015 deutlich entlastet.

Straßennetz:

- ▶ N7: Luxembourg – Mersch – Ettelbrück – Diekirch – Parc Hosingen – Weiswampach – Schmiede (Grenze zu Belgien)
- ▶ CR 123: Walferdange - Steinsel – Mullendorf – Hunsdorf – Prettingen – Gosseldange – Mersch – Berschbach – Beringen – Moesdorf - Essingen – Cruchten – Zanneschhaff – Welsdorf
- ▶ CR 125: Walferdange – Walferberg – Heisdorferberg – Asselscheuer – Blaschette – Plankenhof – Fischbach - Schmett
- ▶ CR 181: Helfenterbruck – Bertrange – Strassen – Bridel – Birgerkreitz - Bereldange
- ▶ CR 233: Verbindungen N7 mit der N11

Die Administration des Pont & Chaussées besitzt eine Dauerzählstelle (Nr°401) auf der N7 in Heisdorf, kurz vor dem Ortsgebiet von Walferdingen. Die Daten aus den letzten drei Jahren sind in Tabelle 1 ersichtlich.

Tabelle 1: Verkehrsdaten Automatische Verkehrszählung N°401 in Heisdorf auf der N7

	Bofferdange - Helmsange					
	2020		2021		2022 (Stand August)	
	<i>Schwerverkehr</i>	<i>Pkw</i>	<i>Schwerverkehr</i>	<i>Pkw</i>	<i>Schwerverkehr</i>	<i>Pkw</i>
DTV	267	4046	304	4627	309	4536
Wochentage	341	4543	388	5141	397	5098
Samstag	150	3593	171	4201	178	4092
Sonntag	51	2337	55	2769	64	2659
	Helmsange - Bofferdange					
	2020		2021		2022 (Stand August)	
	<i>Schwerverkehr</i>	<i>Pkw</i>	<i>Schwerverkehr</i>	<i>Pkw</i>	<i>Schwerverkehr</i>	<i>Pkw</i>
DTV	287	4338	303	4850	307	4765
Wochentage	361	4842	377	5408	384	5322
Samstag	179	3972	187	4379	193	4348
Sonntag	68	2542	84	2862	93	2871

Auf den Staatsstraßen ist innerhalb des Ortsgebietes eine Höchstgeschwindigkeit von 50 km/h verordnet. Außerhalb des Ortsgebietes ist eine Höchstgeschwindigkeit von 90 km/h verordnet. Im kommunalen Straßennetz sind flächendeckend Tempo 30-Zonen verordnet abgesehen von folgenden Wohnstraßen wo Tempo 20 verordnet ist:

- ▶ Rue Pierre Hennes
- ▶ Rue du Soleil

- ▶ Rue de l'Armistice
- ▶ Rue de l'Avenir
- ▶ Rue Jean Schaack
- ▶ Cité Princesse Amélie
- ▶ Rue du N (Teilstück)

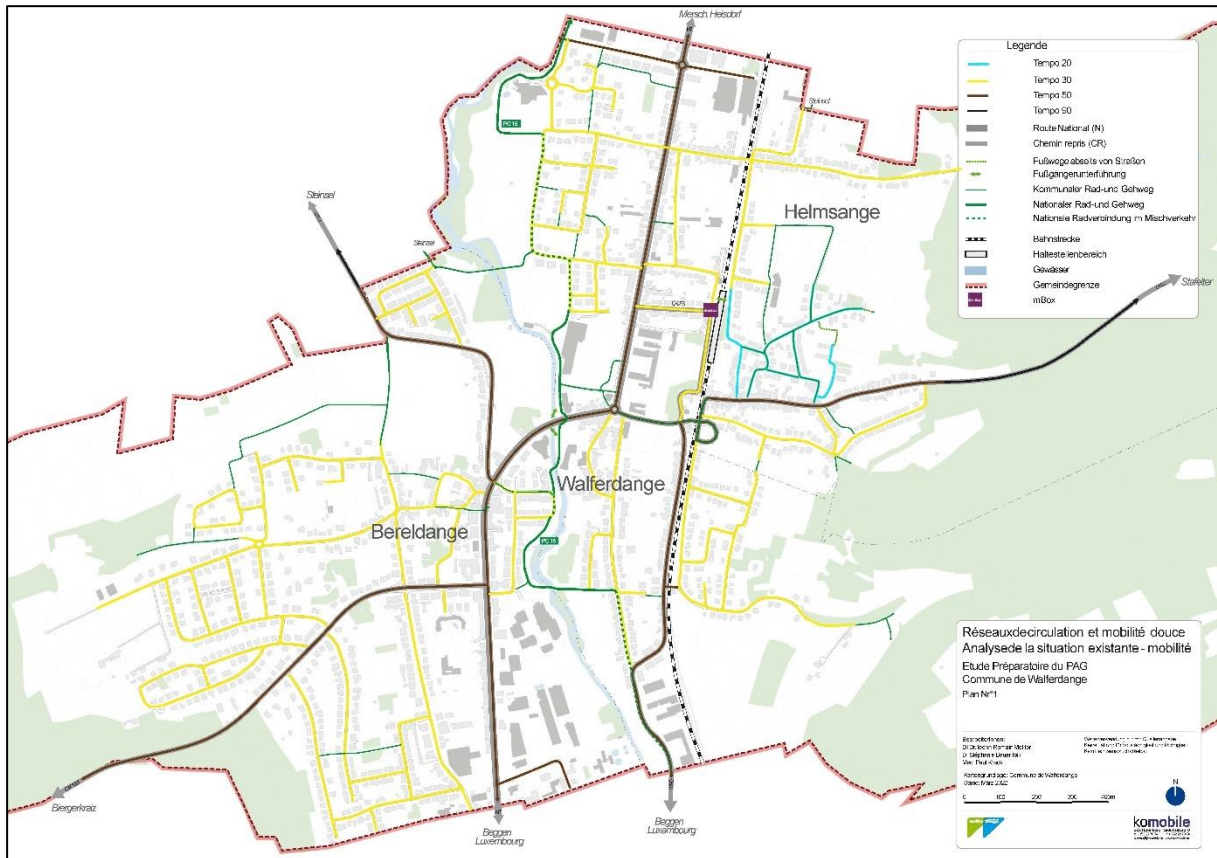


Abbildung 1: Straßennetz und Wegenetz für die Aktive Mobilität

Abbildung 1 zeigt das Straßennetz im Gemeindegebiet sowie das Wegenetz der aktiven Mobilität. Der nationale Radweg Nummer 15 (PC15) verläuft mittig durch das Gemeindegebiet. Innerhalb der Gemeinde bestehen nur in den Wohnstraßen (Piktogramme) und auf einem Teilstück des CR 125, sowie an der N7 eigene Infrastrukturen für den Radverkehr. (s. Abbildung 2)



Abbildung 2: Radinfrastruktur im Gemeindegebiet

Für den Fußverkehr gibt es , abgesehen von straßenbegleitenden Gehwegen, einige Durchwegeungen und eigenständige Fußwege die den Fußgänger:innen vorbehalten sind. Des Weiteren bietet die Gemeinde einige Wanderrouten an:

Autopédestre:

- ▶ Bereldingen – 6.48 km
- ▶ Walferdingen – 10.3 km

Lokale Wanderwege

- ▶ Helmsingen, Promenade des Romains – 3.31 km
- ▶ Helmsingen, Rénaturation de l'Alzette – 3.5 km
- ▶ Bereldingen Sentier du gypse – 5.16 km

CFL- Wanderwege:

- ▶ CFL 18 Walferdingen - Dommeldingen – 5.26 km

Nationaler Wanderweg:

- ▶ Walferdingen (Teilstück) des Sentier de l'Alzette – 25.38 km

2 ÖV-Netz

2.1 Öffentlicher Personennahverkehr

Das Siedlungsgebiet wird durch Buslinien des RGTR erschlossen:

- ▶ Linie 10: Bertrange, Belle Étoile – Hollerich, P&R Bouillon – Beggen – Steinsel, Buergaass
- ▶ Linie 11: École européenne – Bertrange, Belle Étoile, Strassen – Beggen – Walferdange-Steinsel, Kennedy
- ▶ Linie 111: LUX, Kirchberg – Lorentzweiler – Mersch, Gare
- ▶ Linie 112: LUX, Kirchberg – Steinsel - Mersch
- ▶ Linie 26: Steinsel, Kennedy – Pfaffenthal – Kirchberg, Rehazenter
- ▶ Linie 60U: Niedercorn – Dommeldange – Steinsel Z.I.
- ▶ Linie 61U: Rodange – Dommeldange – Steinsel Z.I.

Zusätzlich stehen für ausgewählte Zielgruppen Angebote im öffentlichen Verkehr zur Verfügung:

- ▶ Night Rider in den Nächten von Freitag auf Samstag und von Samstag auf Sonntag als Anrufsammelbus mit Tür-zu-Tür Bedienung (18:00 – 05:00)
- ▶ Night Life Bus
- ▶ Walfy Flexibus mit Tür-zu-Tür Bedienung von Montag bis Samstag von 06:00 – 20:00 Uhr

In Abbildung 3 ist die Linienführung des öffentlichen Personennahverkehrs grafisch dargestellt.

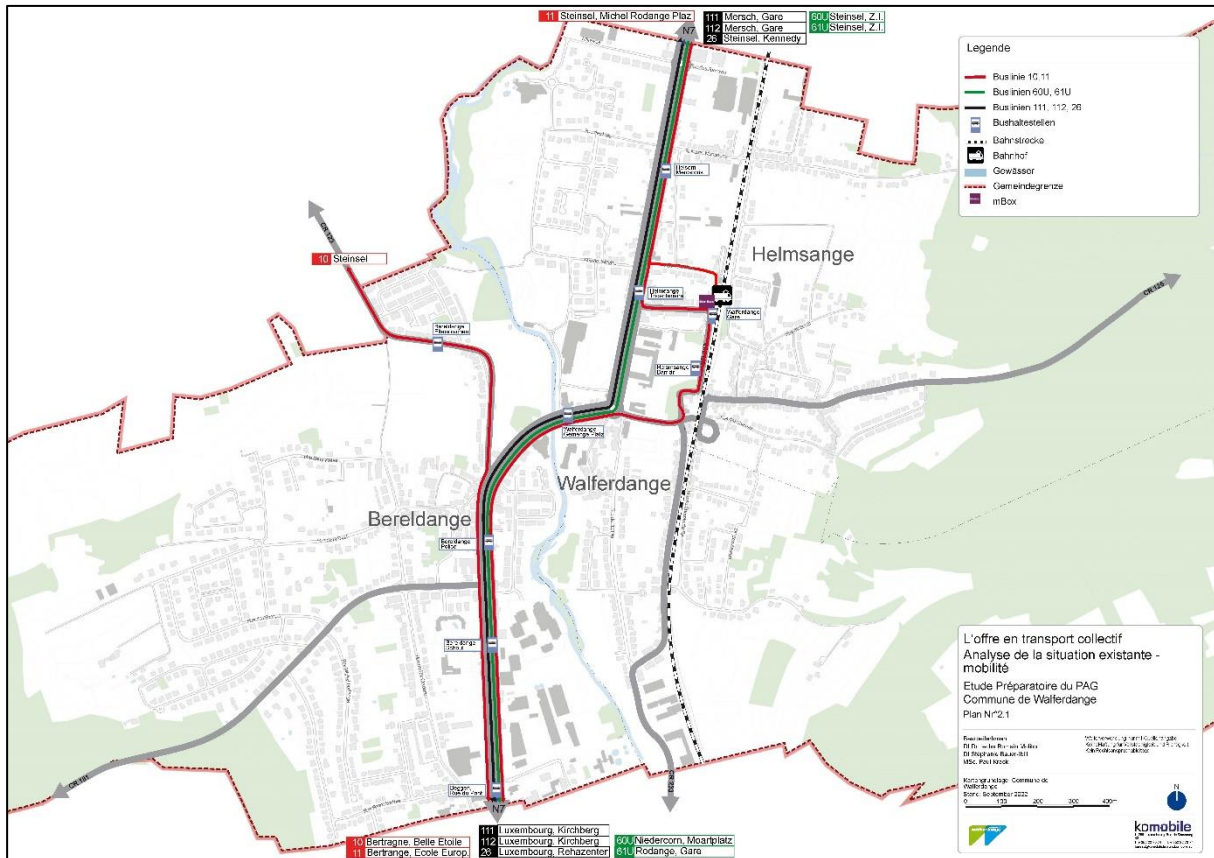


Abbildung 3: Linienführung - Öffentlicher Personennahverkehr

2.2 Schultransport

Die Gemeinde verfügt über drei eigene Schulbuslinien, welche die Schulen in Bereldingen, Walferdingen und Helmsingen erschließen. Die genaue Linienführung ist in Abbildung 4 ersichtlich.

- ▶ Schulbuslinie Bereldingen (rot)
- ▶ Schulbuslinie Walferdingen (blau)
- ▶ Schulbuslinie Helmsingen (grün)

Das ÖV-Netz wird zusätzlich gestärkt durch den Bahnhof Walferdange, welcher von der Zuglinie 10 (Nordstrecke) bedient wird.

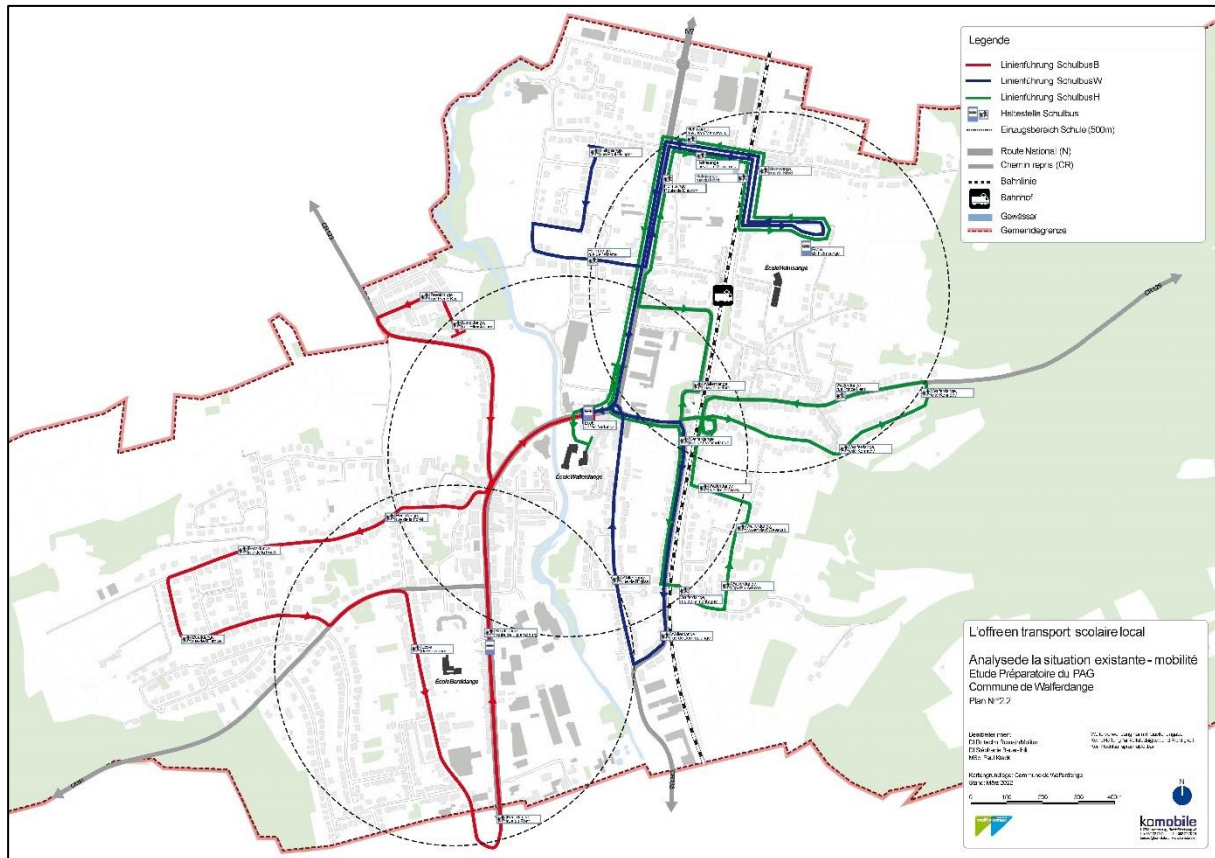


Abbildung 4: Linienführung Schulbusse

2.3 Erschließungsqualität

Für die Bewertung der Erschließungsqualität im öffentlichen Verkehr wurden die realen Fußwegedistanzen zu den Haltestellen gemessen und in Distanzkategorien unterteilt:

- ▶ 0 – 50 m (dunkelgrün)
- ▶ 50 – 100 m (grün)
- ▶ 100 – 150 m (hellgrün)
- ▶ 150 – 200 m (gelb)
- ▶ 200 – 250 m (orange – hell)
- ▶ 250 – 300 m (orange)
- ▶ >300 m (rot)

Eine Distanz von 300 m, die mit normaler Gehgeschwindigkeit von 1,2 m/s zurückgelegt wird, entspricht einem Fußweg von rund 4 Minuten. Setzt man als Qualitätskriterium einen realen Fußweg von 300 m als Grenze ein, so ist das Siedlungsgebiet rund um die N7 gut erschlossen, alle weiteren Gebiete hingegen sind schlecht an das ÖV-Netz angeschlossen, wie Abbildung 5 zeigt.

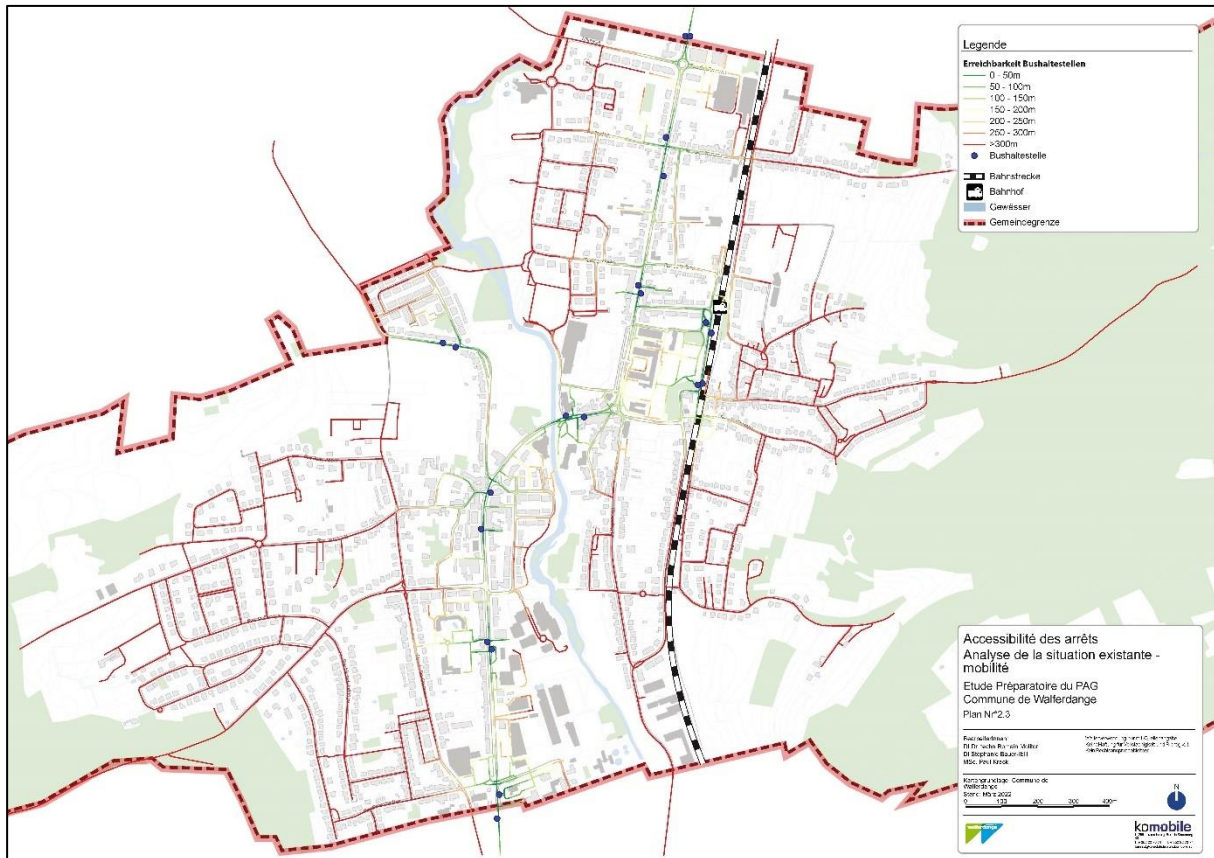


Abbildung 5: Erreichbarkeit ÖV-Netz

Eine mangelhafte Erschließung an das ÖV-Angebot, weisen folgende Straßen auf:

Bereldingen:

- ▶ Rue des Roses
- ▶ An de Burfelder
- ▶ An de Spetzlécken
- ▶ Rue Batty Weber
- ▶ Rue Antoine Zinnen
- ▶ Rue Michel Lentz
- ▶ Cité A. Mayrisch
- ▶ Rue de la Forêt
- ▶ Rue du Bridel (CR 181)
- ▶ Rue Dicks
- ▶ Rue de Limana
- ▶ Rue de Schmitshausen
- ▶ Rue de l'Europe
- ▶ Am Gronn
- ▶ Rue de la Paix
- ▶ Rue Belle-Vue
- ▶ Rue Michel Rodange
- ▶ Rue des Jardins
- ▶ Rue Roger Barthel

Walferdingen:

- ▶ Rue de l'Église
- ▶ Rue Grande-Duchesse Charlotte
- ▶ Rue Anne Frank
- ▶ Rue de Dommeldange
- ▶ Rue de la Montagne
- ▶ Rue du chemin de fer
- ▶ Op den Aessen
- ▶ Rue des Sources
- ▶ Iwwert dem Geierpad
- ▶ Rue des Champs
- ▶ Rue Pierre Conrady
- ▶ Cité J.-F. Kennedy
- ▶ Rue Prince Henri

Helmsingen:

- ▶ Rue du Soleil
- ▶ Rue du N
- ▶ Rue Jean Schaack
- ▶ Rue de l'Avenir
- ▶ Cité Princesse Amélie
- ▶ Rue de l'Armistice
- ▶ Rue des Pommiers
- ▶ Rue Jean Mercatoris
- ▶ Rue des Vergers
- ▶ Rue des Prés
- ▶ Rue de la Libération
- ▶ Rue de l'Alzette
- ▶ Rue Général Patton
- ▶ Rue Fraeschepull
- ▶ Rue Paul Elvinger
- ▶ Op der Tonn
- ▶ Rue des Nations Unies
- ▶ Elterstrachen
- ▶ Rue Adolphe Weis

4 Anhang: Planmappe

Plan Nr.1: Analyse der Ausgangslage: Straßennetz und Wegenetz für die aktive Mobilität

Plan Nr.2.1: Analyse der Ausgangslage: ÖV- Netz

Plan Nr.2.2: Analyse der Ausgangslage: Schultransport-Netz

Plan Nr.2.3: Analyse der Ausgangslage: Erreichbarkeit Haltestellen

Plan Nr.3: Analyse der Ausgangslage: Öffentliche Parkflächen