

## PLANGRUNDLAGEN

- Gemeindegrenze (PCh 2022)
- Katastergrenzen (PCh 2022)
- Bauparimeter (PCh en vigueur)
- bewohndes Gebäude (PCh 2022) (BdL TC 2018)
- ergründetes Gebäude / niedrigbewohntes Gebäude (D'Explosion 2022)
- Höhenlinie: Äquidistanz 5 m / 25 m (BdL TC 2018)
- Süß- oder grünes Flußgewässer (BdL TC 2018)
- Flußgewässer (BdL TC 2018)
- Wald (Bureau de l'Environnement, du Climat et du Développement durable & Ministère de l'Énergie et de l'Environnement de la Région)
- Nationalstraße (BdL TC 2018)
- Chemins Ropés (BdL TC 2018)
- Gemeindefläche (BdL TC 2018)

## Überwiegende Gebäude- und Flächennutzung [Art. 3.5. RGD]

[auf Basis PAG en vigueur, Geoportail Luxembourg 2022, Bestandsaufnahme CO3 in Walferdange August 2021]

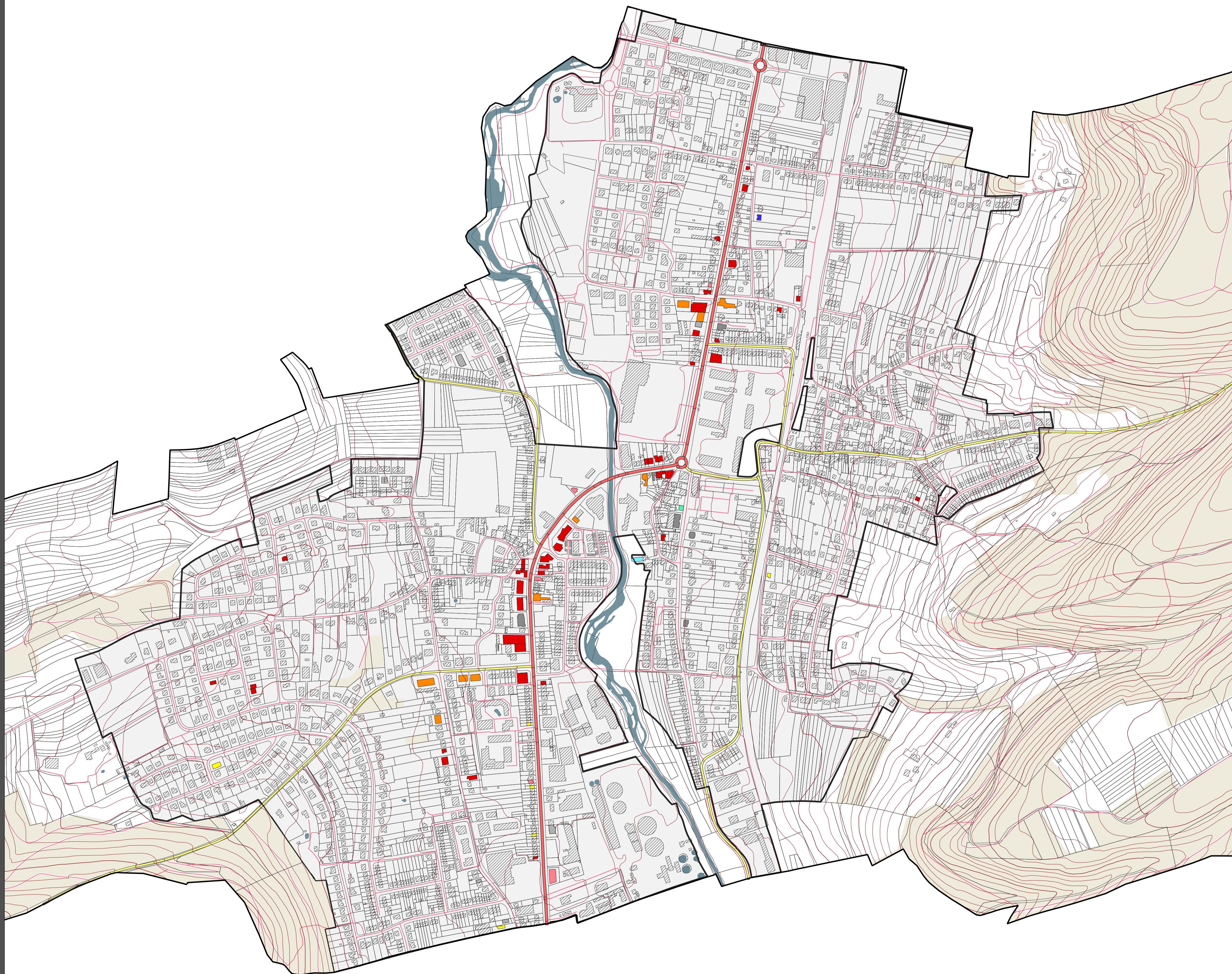
- Überwiegende Gebäudenutzung [auf Basis PAG en vigueur, Geoportail Luxembourg 2022, Bestandsaufnahme CO3 in Walferdange August 2021]
- Wohnnutzung**
  - Wohnnutzung
  - L.A.
- Mischnutzung**
  - Mischnutzung (Wohnen und Nicht-Wohnnutzung)
  - L.A.
- Öffentliche Nutzung**
  - Bildungseinrichtung (z.B. Schule, Edupol, usw.)
  - Gemeinnützige Einrichtung (z.B. Gemeindeverwaltung, Bürgercenter, usw.)
  - Religiöse Einrichtung (z.B. Kirche, Pfarrerhaus, Kapelle, usw.)
  - Infrastrukturelle Nutzung (z.B. Kfz-Station, Haltestelle, Müllplatz, usw.)
  - Sport- & Freizeitanlage (z.B. Stadion, Schwimmbad, Spielplatz, Kulturinstitution, usw.)
  - Friedhof
  - L.A.
- medizinische Nahversorgung**
  - medizinische Nahversorgung (z.B. Arzt, Apotheke, Krankenhaus, usw.)
  - L.A.
- gewerbliche Nutzung**
  - Industrielle Nutzung (Bauwerk/gerichtet)
  - Dienstleistung (z.B. Raumpflegebüro, Versicherung, Friseur, usw.)
  - Produzierendes und verarbeitendes Gewerbe (z.B. Handwerk, usw.)
  - Hotel und Gaststätte
  - L.A.
- Sondernutzungen**
  - Tankstelle
  - Forkhaus / (Trag)Garage, Carport
  - Sonstige
  - L.A.

## Erdgeschoss-Nutzung der Gebäude [Art. 3.5. RGD]

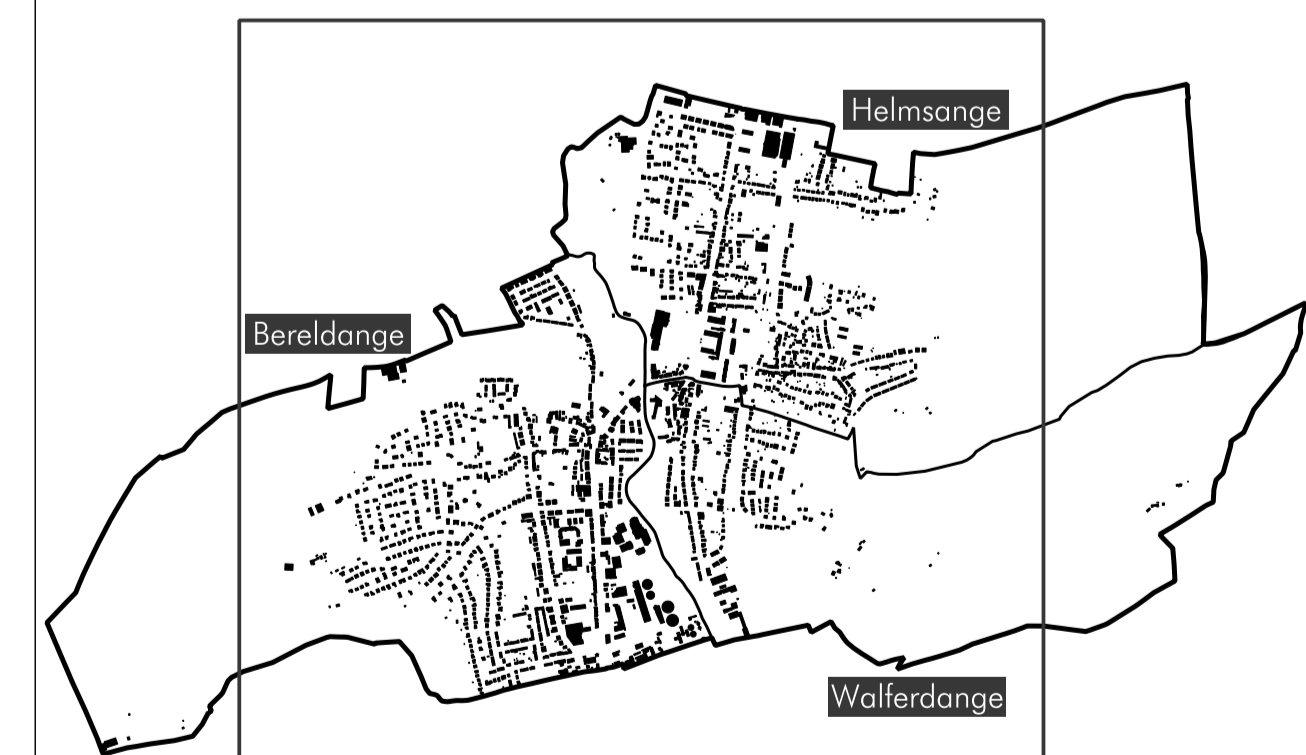
zur für überwiegende Mischnutzung

[auf Basis PAG en vigueur, Geoportail Luxembourg 2022, Bestandsaufnahme CO3 in Walferdange August 2021]

- Erdgeschossnutzung [auf Basis PAG en vigueur, Geoportail Luxembourg 2022, Bestandsaufnahme CO3 in Walferdange August 2021]
- Wohnen
- Mischnutzung
- Bildungseinrichtung
- Einzelhandel
- Dienstleistung
- Gastronomie
- Fabrik/Lagerhalle
- Kultur & Freizeit
- L.A.



## Übersicht Gemeinde Walferdange [o. M.]



PCh 2022 - ORDRE CADASTRE: DROITS RÉSERVÉS À L'ÉTAU DU GRAND-DUCHÉ DE LUXEMBOURG

BDL TC 2018 - ORDRE CADASTRE: DROITS RÉSERVÉS À L'ÉTAU DU GRAND-DUCHÉ DE LUXEMBOURG

**C** Concept Conseil Communication  
en urbanisme, aménagement du territoire  
et environnement

Administration communale de Walferdange

Plan d'Aménagement Général

Nutzungsstruktur

Modification	de	Date	Index

Échelle: 1 / 5.000  
Date: 07.04.2025  
Projet: 2050 ep Vb

Élaboré par: T. Frising, C. Rebe, U. Trullinger

© 2025 C3C  
Tous droits réservés