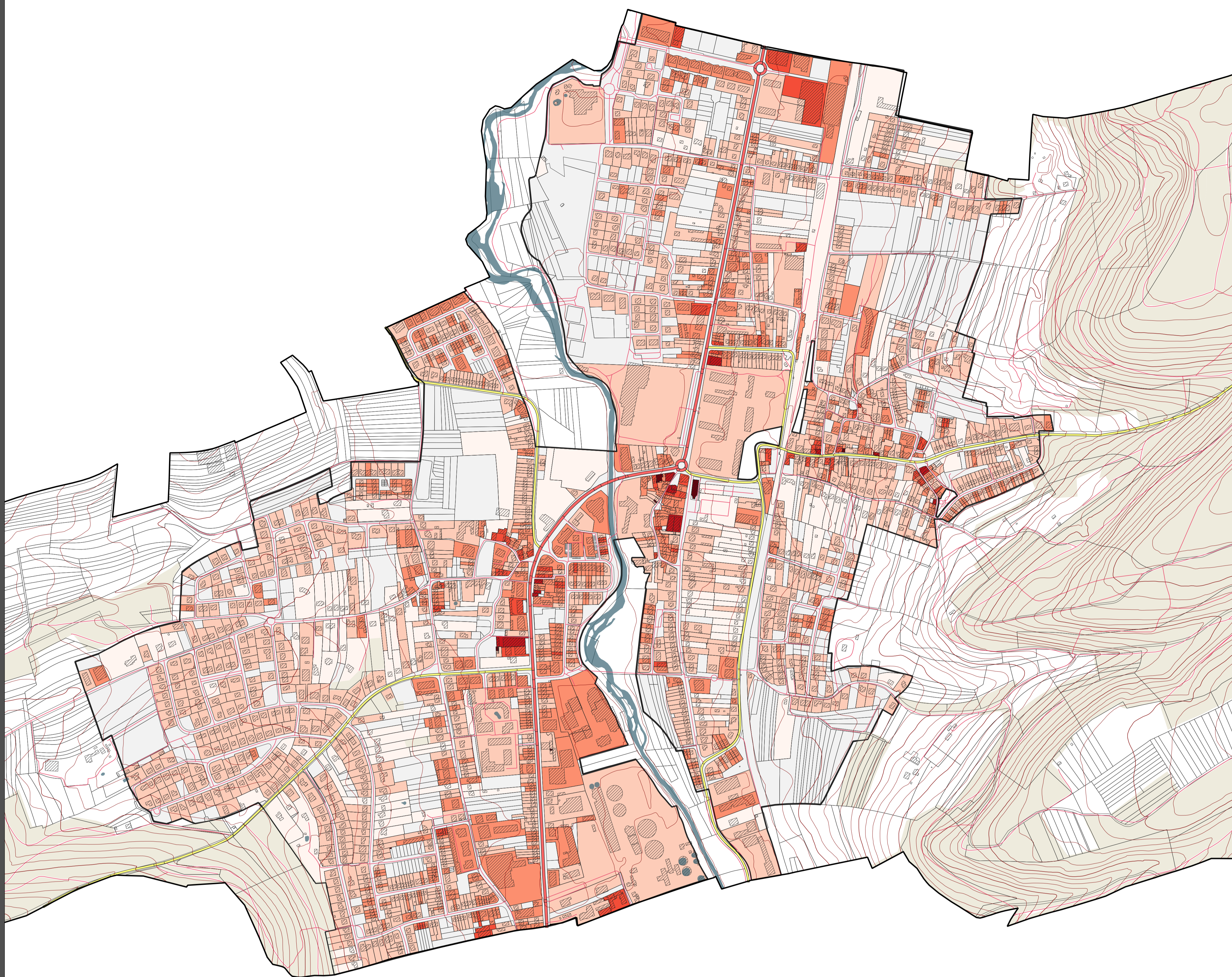


COS



## PLANGRUNDLAGEN

- Gemeindegrenze (PCh 2002)
- Kotzergrenzen (PCh 2002)
- Bouzergrenzen (PCh in vigueur)
- ▨ bewohndes Gebäude (PCh 2002 / BSL-TC 2015)
- ▨ ergründetes Gebäude / nichtbewohntes Gebäude (D'Exploite 2021)
- ▨ Höhenlinie: Äquidistanz 5 m / 25 m (BSL-TC 2015)
- ▨ Süß- oder gründer Flussgewässer (BSL-TC 2015)
- ▨ Fließgewässer (BSL-TC 2015)
- ▨ Wald (Plan des Forêts: Inventaire, du Climat et du Développement Durable & Module de l'Énergie et de l'Aménagement du Territoire)
- ▨ Nationalstraße (BSL-TC 2015)
- ▨ Chemins Ropis (BSL-TC 2015)
- ▨ Gemeindefläche (BSL-TC 2015)

## Coefficient d'occupation du sol

[Art. 3.5. RGD]

(auf Basis PAC en vigueur, Geoportail Luxemburg 2022, Bestandsaufnahme COS in Walferdange August 2021)



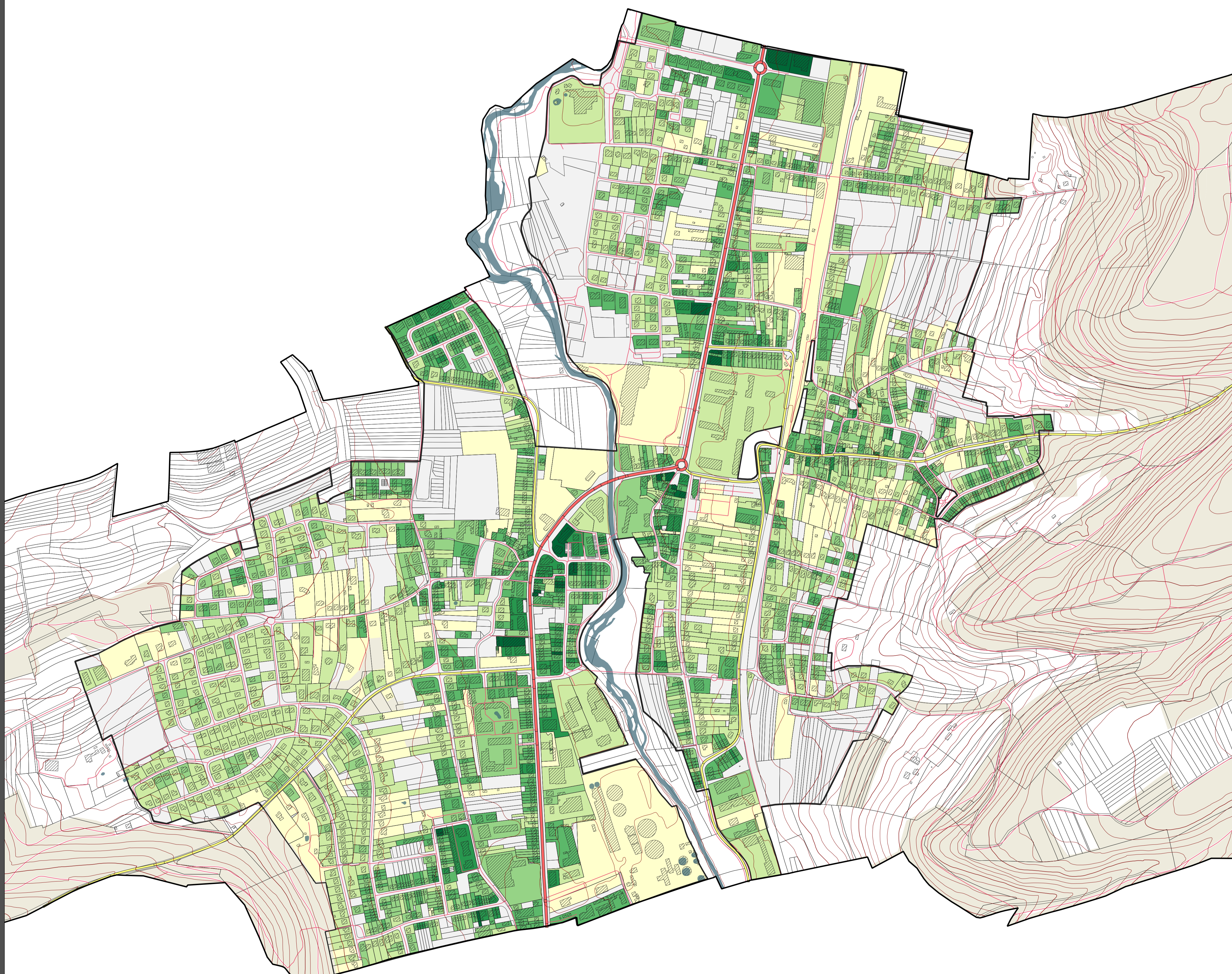
## Coefficient d'utilisation du sol

[Art. 3.5. RGD]

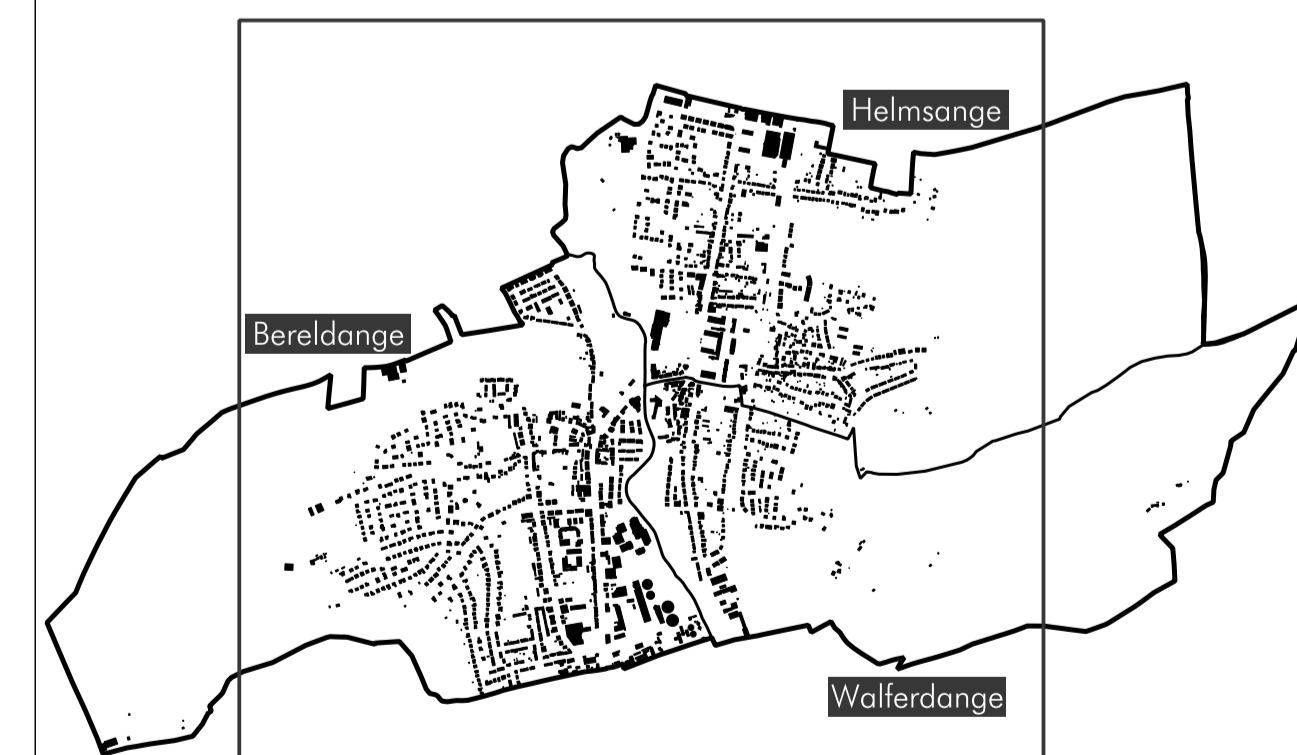
(auf Basis PAC en vigueur, Geoportail Luxemburg 2022, Bestandsaufnahme CUS in Walferdange August 2021)



CUS



## Übersicht Gemeinde Walferdange [o. M.]



PCh 2002 - ORIGINE CADASTRE: DROITS RÉSERVÉS À L'ÉTAT DU GRAND-DUCHÉ DE LUXEMBOURG

BSL-TC 2015 - ORIGINE CADASTRE: DROITS RÉSERVÉS À L'ÉTAT DU GRAND-DUCHÉ DE LUXEMBOURG

COPIE ET REPRODUCTION INTERDITES

COPIE ET REPRODUCTION INTERDITES

Walferdange Administration communale de Walferdange

Projet Plan d'Aménagement Général

Titre Städtebauliche Struktur - COS & CUS

Modification	de	Date	Index

Échelle 1 / 5.000

Plan n° 2050 ep Va III

Date 07.04.2025

Élaboré par T. Frising, C. Rebe, U. Triffner

CO3 & C.A. S. 2, rue de la Gare, L-1214 Luxembourg, Tél: (+352) 26 48 41 29, Fax: (+352) 26 48 41 27, Web: www.co3.lu

Tous droits réservés. Toute réimpression ou utilisation non autorisée sans la permission écrite de la CO3 & C.A. S. est formellement interdite.