



PLANGRUNDLAGEN

- Gemeindegrenze (PCH 2022)
- Katastergrenzen (PCH 2022)
- Bauparimeter (PCH in vigueur)
- bestehendes Gebäude (PCH 2022 / BSL/TC 2015)
- ergründetes Gebäude / nichtgebautes Gebäude (D'Explosion 2022)
- Höhenlinie: Äquidistanz 5 m / 25 m (BSL/TC 2015)
- Süß- oder grünes Flußgewässer (BSL/TC 2015)
- Flußgewässer (BSL/TC 2015)
- Wald (Plan des Travaux de Développement durable & Maitrise de l'Energie et de l'Environnement du territoire)
- Nationalstraße (BSL/TC 2015)
- Chemins Ropis (BSL/TC 2015)
- Gemeindestraße (BSL/TC 2015)

Bautypen [Art. 3.5. RG0]

(nur für Gebäude mit überwiegender Wohnnutzung)
[auf Basis PAG in vigueur, Geoportail Luxemburg 2022, Bestandsaufnahme CO3 in Walferdange August 2021]

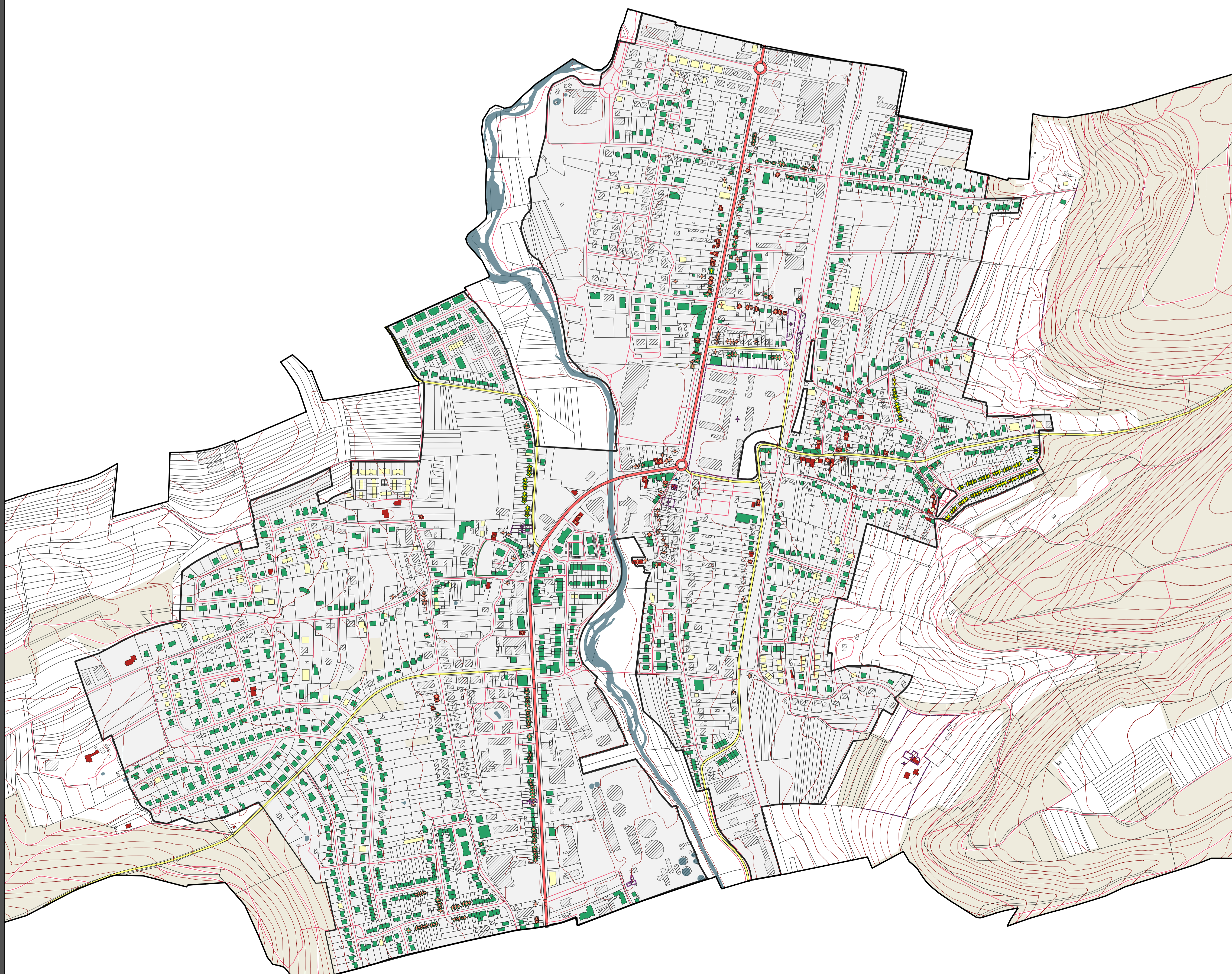
- Bautypen [auf Basis PAG in vigueur, Geoportail Luxemburg 2022, Bestandsaufnahme CO3 in Walferdange August 2021]
- Einfamilienhaus
- Zweifamilienhaus
- Mehrfamilienhaus
- Nebengebäude
- Nebengebäude / keine Wohnnutzung

Entstehungszeit & Baustruktur [Art. 3.5. RG0]

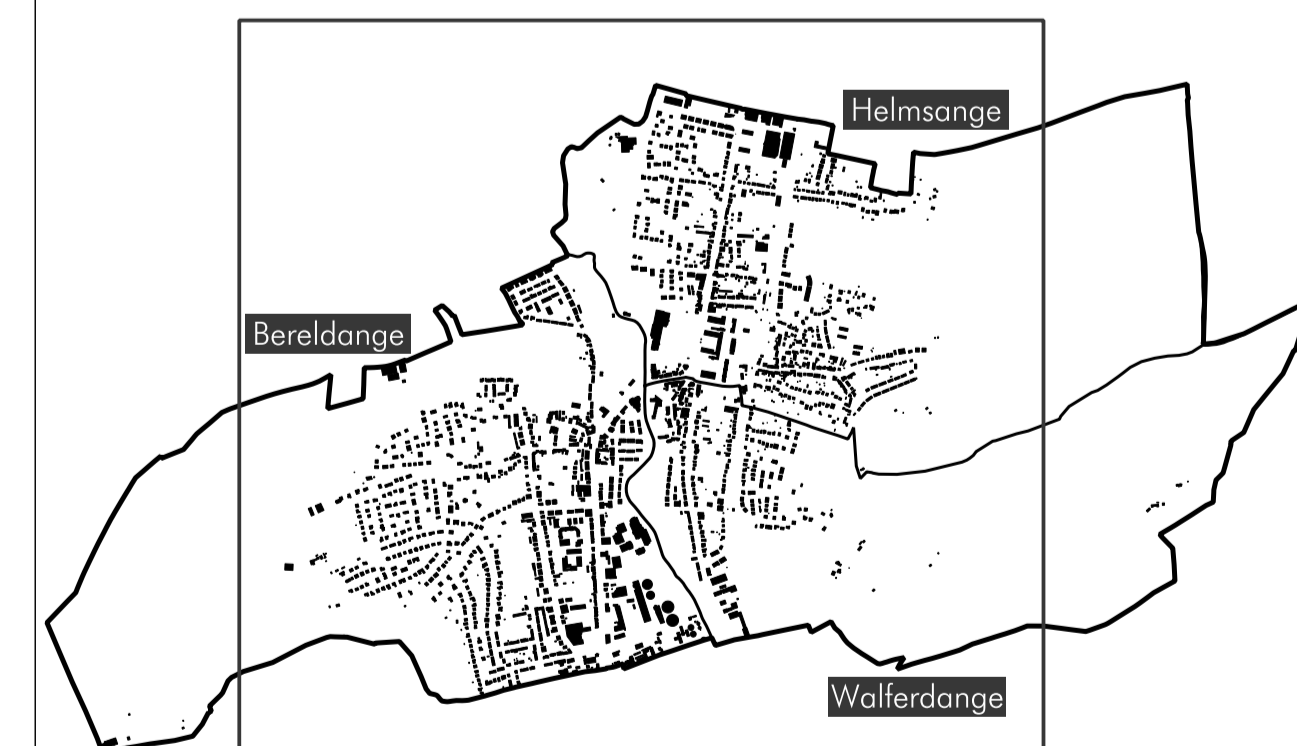
(nur für Gebäude mit überwiegender Wohnnutzung)
[auf Basis PAG in vigueur, Geoportail Luxemburg 2022, Bestandsaufnahme CO3 in Walferdange August 2021]

- Entstehungszeit [auf Basis PAG in vigueur, Geoportail Luxemburg 2022, Bestandsaufnahme CO3 in Walferdange August 2021]
- Vor Krieg
- Nach Krieg
- Neubau
- im Bau
- Nebengebäude / keine Wohnnutzung

- Baustruktur [Photogrammatische CO3, 04/04/2020]
- national denkmalgeschützt
denkmalgeschütztes Objekt (Monument national) / Inventaire supplémentaire
- kommunal erhaltenswert
Erhaltenswertes Gebäude
Interessante Gebäudeformen
Erhaltenswertes Kulturgut
raumprägende Kontur (z.B. Mauern, Hecken etc.)



Übersicht Gemeinde Walferdange [o. M.]



PCH 2022 - ORIGINE CADASTRE; DROITS RÉSERVÉS À L'ÉTAU DU GRAND-DUCHÉ DE LUXEMBOURG

BSL/TC 2015 - ORIGINE CADASTRE; DROITS RÉSERVÉS À L'ÉTAU DU GRAND-DUCHÉ DE LUXEMBOURG

COPIE ET REPRODUCTION INTERDITES

COPIE ET REPRODUCTION INTERDITES

Walferdange Administration communale de Walferdange

Projet Plan d'Aménagement Général

Titre Städtebauliche Struktur - Bautypen, Entstehungszeit & Baustruktur

Modification	de	Date	Index

Échelle 1 / 5.000

Date 2050 ep Va II

07.04.2025

Projet réalisé par C. Rabe et U. Trüffel

