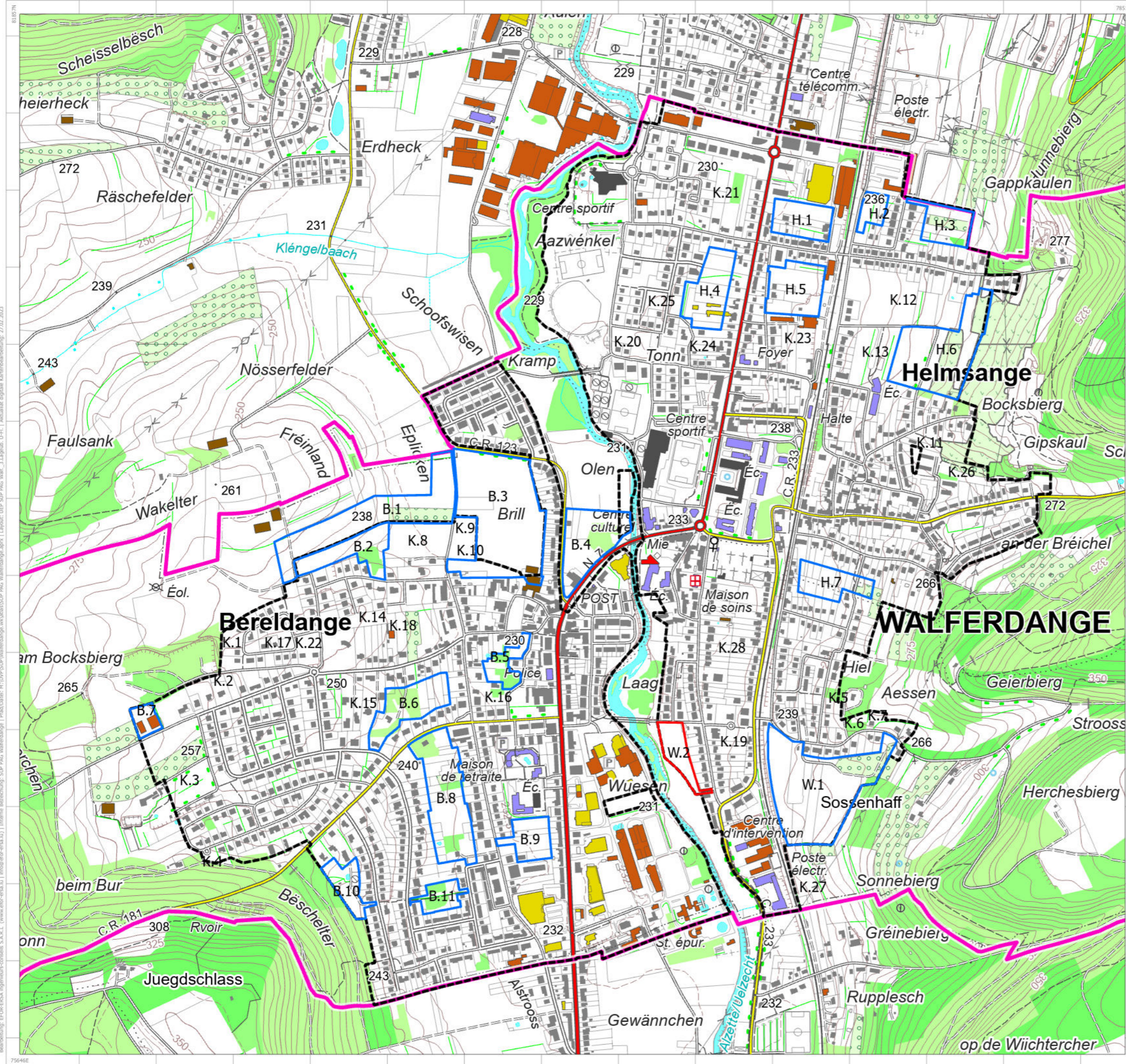
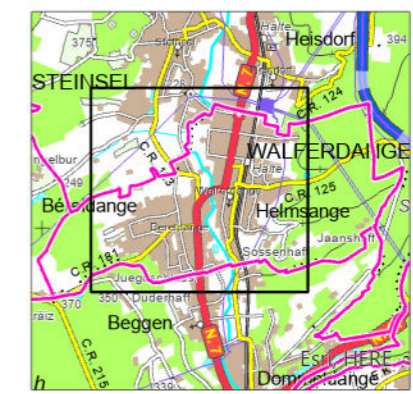


**Anhang 1:
Übersicht Untersuchungsflächen**
Lage und Abgrenzung projektbezogener
Planfestlegungen und Unterscheidung der
Untersuchungsrelevanz



- Legende**
- Perimeter
 - Pläne
 - Abgrenzung "zone verte" im PAG-Entwurf
 - Abgrenzung "zones urbanisées" im gültigen PAG
 - Administrative Einheiten
 - Gemeindegrenze
 - Untersuchungskategorie UEP22
 - Untersuchungsrelevante Fläche UEP mit Kennzeichnungsnummer
 - Untersuchungsfläche UEP - Addendum mit Kennzeichnungsnummer
- Sonstige grafische Darstellungen sind Inhalte der Grundkarte (Topographische Karte 1:20.000)



© 2023 **EFOR-ERSA**
www.efor-ersa.lu | info@efor-ersa.lu



Verwendung Entwurfsfassung, nur für den internen Gebrauch

Ausgabedatum: 27.02.2023