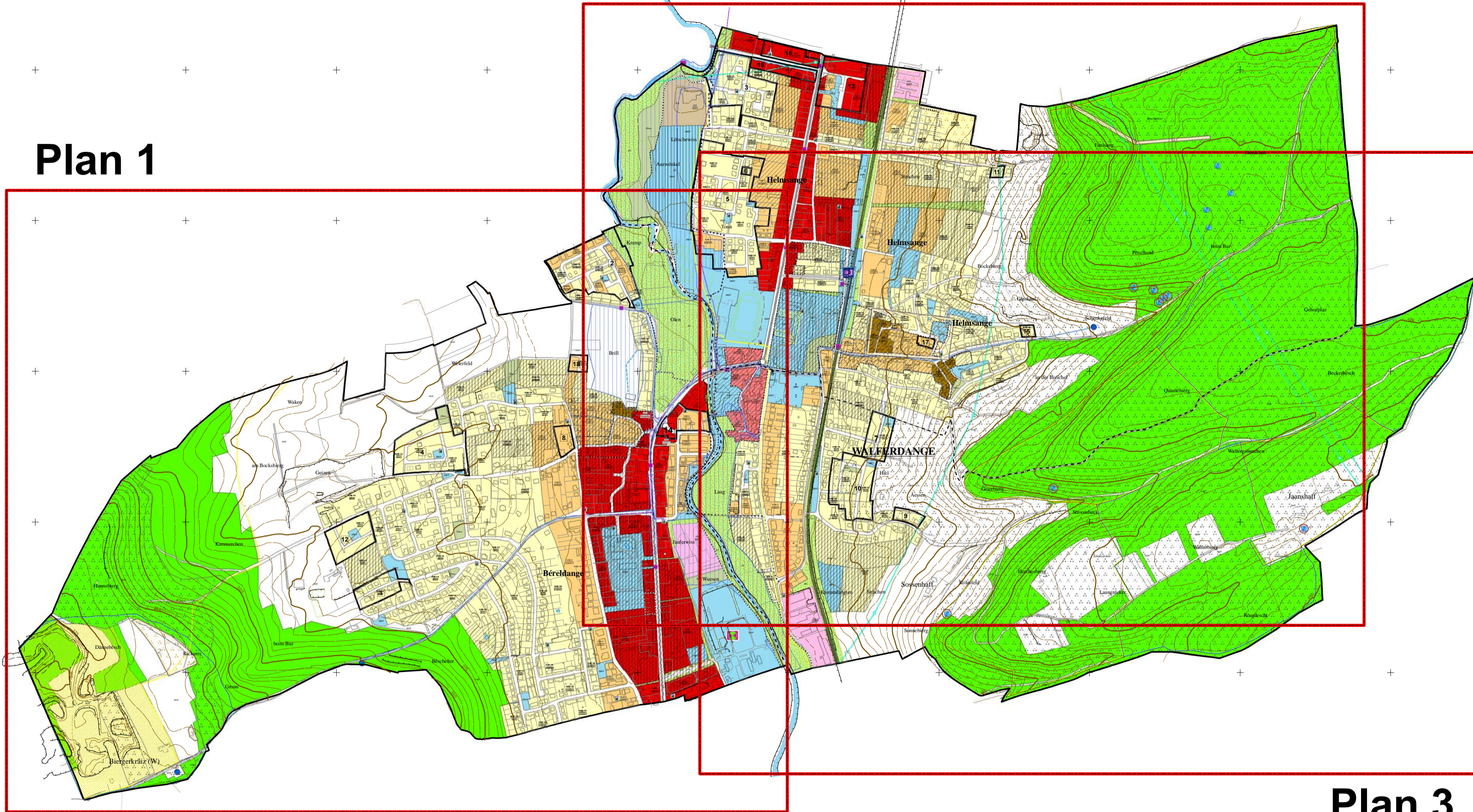


Plan 1

Plan 2

Plan 3



Modifications	
Index	Référence
A	modifié suite à l'avis de la Commission d'Aménagement du 06 août 2008, référence 11C/002/2008
B	modifié suite aux propositions du collège des bourgmestre et échevins après l'audition des réclamants
C	
D	
E	modifié suite aux objections formulées dans la lettre du 30 juillet 2010 concernant l'approbation du PAG

Procédure d'approbation	
Étapes et dates d'approbation	
Avis de la Commission d'Aménagement	06.08.2008
Vote provisoire du Conseil Communal	29.01.2009
Vote définitif du Conseil Communal	15.06.2009
Approbation du Ministre du Développement durable et des Infrastructures - Département de l'Environnement	17.12.2009
Approbation du Ministre de l'Intérieur et à la Grande Région	30.07.2010

LÉGENDE

Zones urbanisées ou destinées à être urbanisées

- Zones d'habitation**
 - Zones d'habitation 1 A ou B
 - Zones d'habitation 2
- Zones mixtes**
 - Zones mixtes à caractère central
 - Zones mixtes à caractère urbain
 - Zones mixtes à caractère rural
 - Zones de bâtiments et d'équipements publics
 - Zones d'activités économiques
 - Zones de loisir avec séjour
- Zones destinées à rester libres**
 - Zones agricoles
 - Zones forestières
 - Zones de parc
 - Zones d'isolement et de transition

Zones superposées

- Zones d'aménagement différé
- Zones soumises à un plan directeur
- Zones de secteurs sauvegardés ou zones protégées
- Zones d'extraction
- Zones soumises à l'obligation d'établir un plan d'aménagement particulier
- Délimitation des plans d'aménagement particulier (avec numéro de référence)

Espaces ou zones définies en exécution d'autres dispositions légales, réglementaires ou administratives (à titre indicatif)

- Espaces et couloirs d'intérêt écologique et paysager
- Sites archéologiques
- Sites archéologiques ponctuels
- Sites et monuments et ensembles classés
- Zones inondables imposées par voie de règlement grand-ducal
- Zones de protection des captages d'eau souterraine**
 - Zone I
 - Zone II
 - Zone III

Les éléments constitutifs des réseaux d'infrastructures techniques (à titre indicatif)

- Gare
- Arrêt Autobus
- Barrage
- Source captée
- Réservoir d'eau
- Station d'épuration
- Station de transformation
- Station de base pour réseaux publics de communications mobiles

Les réseaux de circulation (à titre indicatif)

- Routes nationales (RN)
- Chemins repris (CR)
- Projets routiers
- Lignes ferroviaires
- Plates cyclables

Réseaux d'infrastructures techniques (à titre indicatif)

- Conduites d'eau
- Couloirs de canalisation
- Lignes à haute tension (60 kV / 150kV)
- Gazoducs

Zones destinées à des infrastructures collectives

- Aires de stationnement

Aperçu des plans par localité

- Délimitations des plans dressés à l'échelle 1 : 2.500

Éléments du fond du plan

- Altimétrie**
 - Courbe maitresse (équidistance 25m)
 - Courbe normale (équidistance 5m)
 - Courbe intermédiaire (équidistance 2.5m)
 - Courbe cuvette
- Orographie**
 - Talus
 - Bas de talus
- Hydrographie**
 - Ruisseau
 - Rivière
 - Surface hydro-terrestre permanente
- Voies de communications routières**
 - Axe de sentier
 - Axe de chemin d'exploitation
 - Pont, passerelle avec parapet
 - Passage à niveau

Voies ferrées, transport d'énergie

- Pylône électrique

Bâtiment, Équipement divers

- Bâtiment
- Clocher
- Cimetière
- Terrain de sport

Limites administratives (Éléments du PCN 2006)

- Limite communale
- Limite de section

Autres objets topographiques

- Limite de culture (regroupe les limites de propriété visibles dans le paysage urbain)

Toponymie

- WALFERDANGE** - Commune
- Bërelsdange** - Village
- Jaanshaff** - Maison isolée
- Quaeschberg** - Lieu-dit, bois, mont
- Quaeschberg** - Petit lieu-dit

Plan d'Aménagement Général


Commune de Walferdange
 Administration communale de Walferdange
 B.P. 1
 L-7201 WALFERDANGE
 Tél.: 33 01 44 - 1
 Fax: 33 30 60
 E-Mail: secretariat@walfer.lu

Plan d'Aménagement Général Partie graphique Plan d'ensemble

Date	20.08.2010	Echelle	1:10.000
------	------------	---------	----------

Fond de plan: Carte topographique sur la Base de Donnée Topo/Cartographique du Luxembourg, édité par l'Administration du Cadastre et de la Topographie (2005)

Elaboration / Cartographie

architecture + aménagement s.a.
 Bertrand Schmit
 9b, Plateau Altmünster
 L - 1123 Luxembourg
 T.: 26 20 60 F.: 26 20 60 - 40