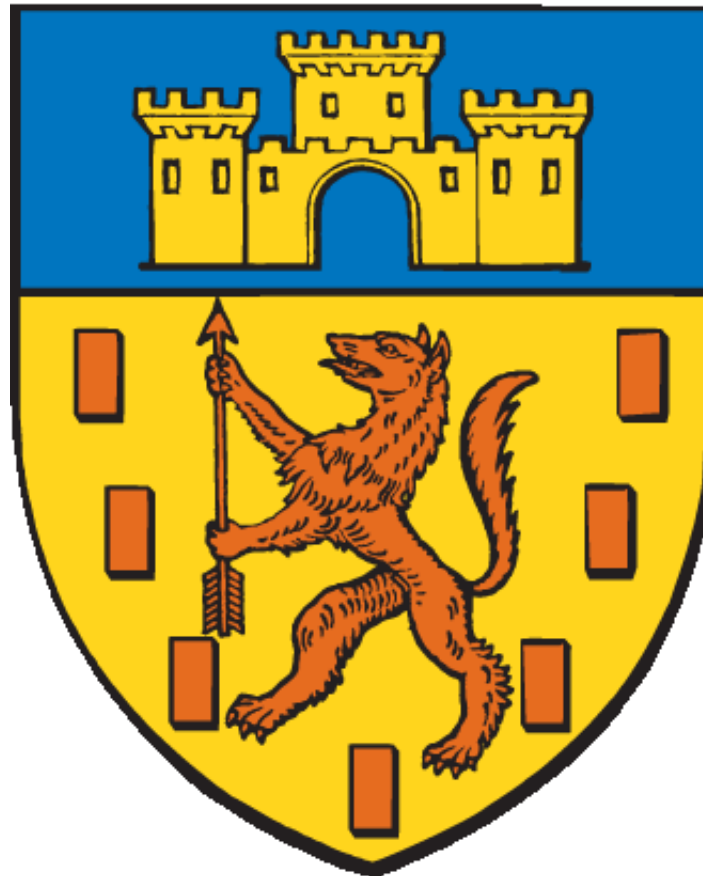


Commune de Walferdange
Élections
Législatives et Européennes du
7 juin 2009



Commune de Walferdange

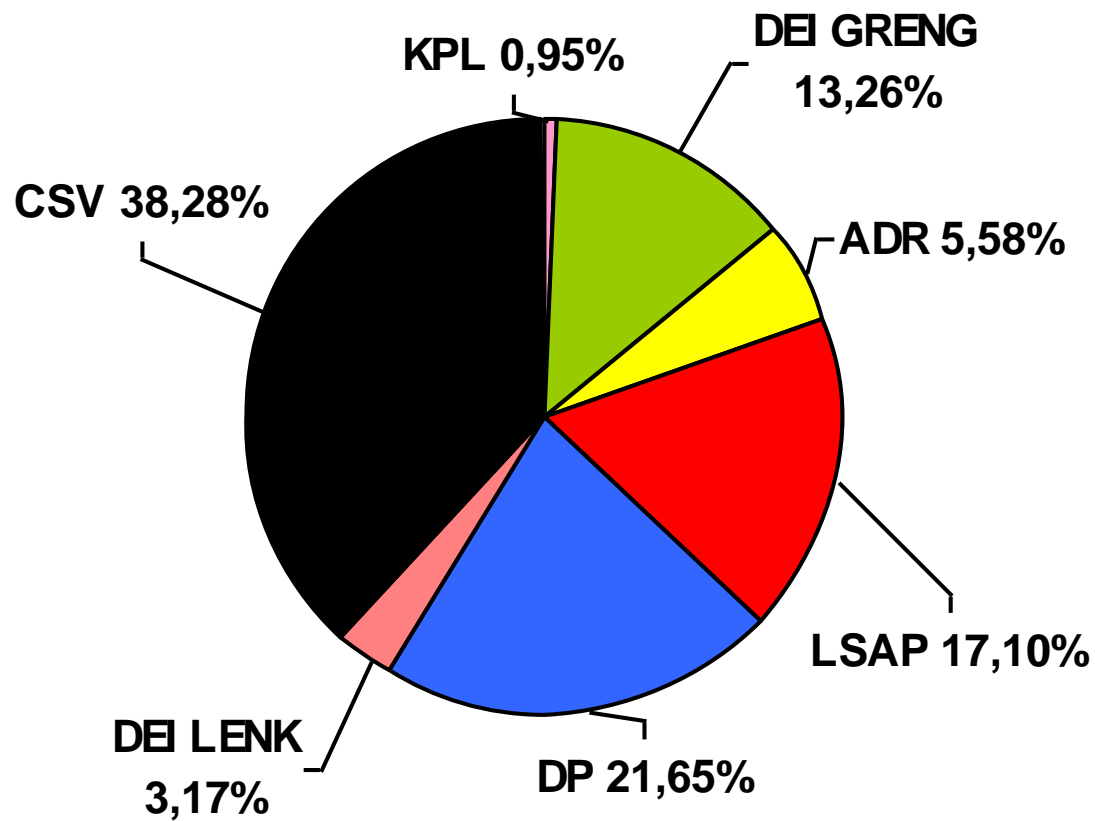
Élections du 7 juin 2009



		Bureaux													
TAUX DE PARTICIPATION ET VOTES VALABLES	LEGISLATIVES	1	2	3	4	5	6	7	8	9	10	11	12	total	
	électeurs	256	256	265	257	273	270	250	272	266	275	277	270	3187	
	votants	243	236	245	232	250	233	224	246	225	249	254	235	2872	
	valables	236	221	231	213	237	219	218	228	216	239	240	219	2717	
	nuls	7	15	14	19	13	14	6	18	9	10	14	16	155	
	%participation	94,92%	92,19%	92,45%	90,27%	91,58%	86,30%	89,60%	90,44%	84,59%	90,55%	91,70%	87,04%	90,12%	
	%valables	97,12%	93,64%	94,29%	91,81%	94,80%	93,99%	97,32%	92,68%	96,00%	95,98%	94,49%	93,19%	94,60%	
			Bureaux												
		EUROPEENNES	1	2	3	4	5	6	7	8	9	10	11	12	total
	électeurs	272	278	285	272	305	297	280	297	289	297	310	298	3480	
votants	259	257	262	247	278	253	253	273	246	270	283	259	3140		
valables	250	230	245	217	263	237	234	239	230	249	266	237	2897		
nuls	9	27	17	30	15	16	19	34	16	21	17	22	243		
%participation	95,22%	92,45%	91,93%	90,81%	91,15%	85,19%	90,36%	91,92%	85,12%	90,91%	91,29%	86,91%	90,23%		
%valables	96,53%	89,49%	93,51%	87,85%	94,60%	93,68%	92,49%	87,55%	93,50%	92,22%	93,99%	91,51%	92,26%		

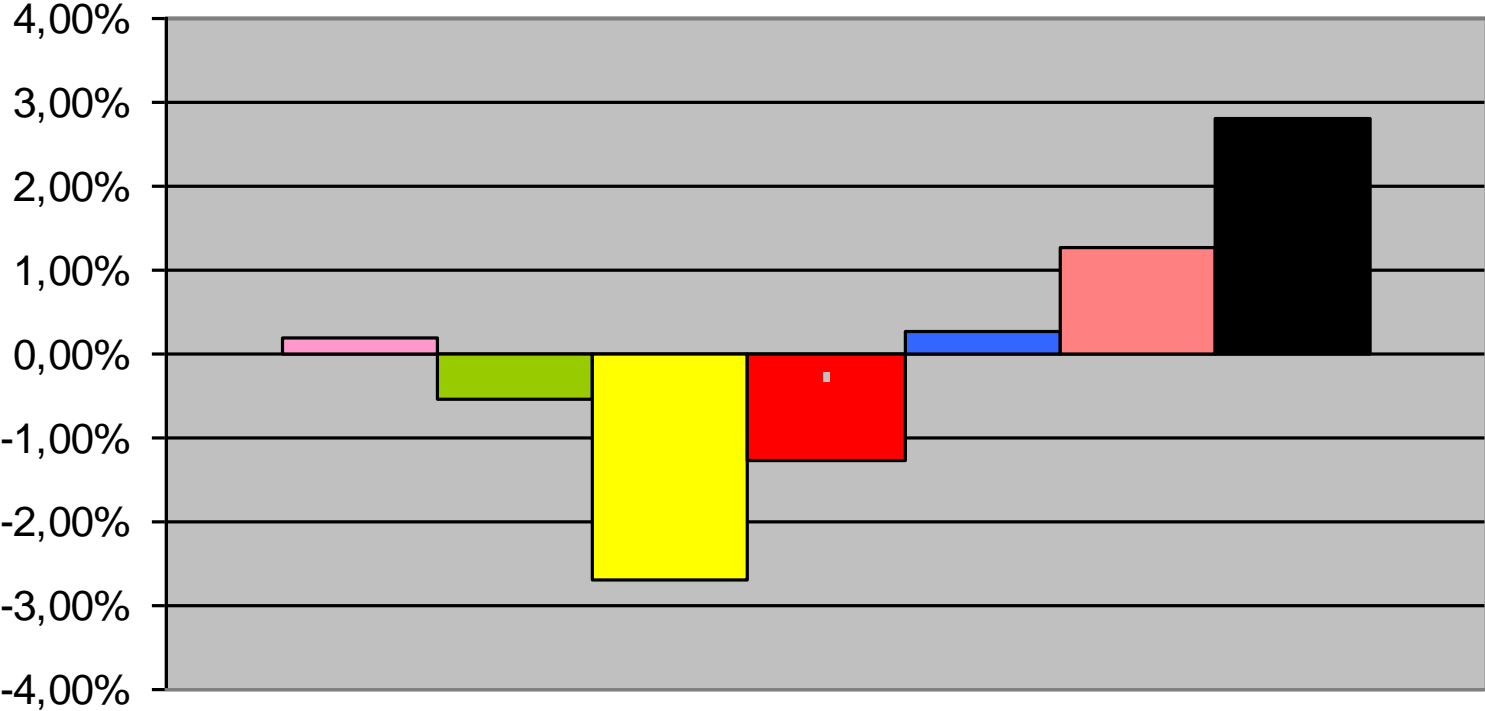
Élections législatives du 7 juin 2009

Résultat final



Élections législatives du 7 juin 2009

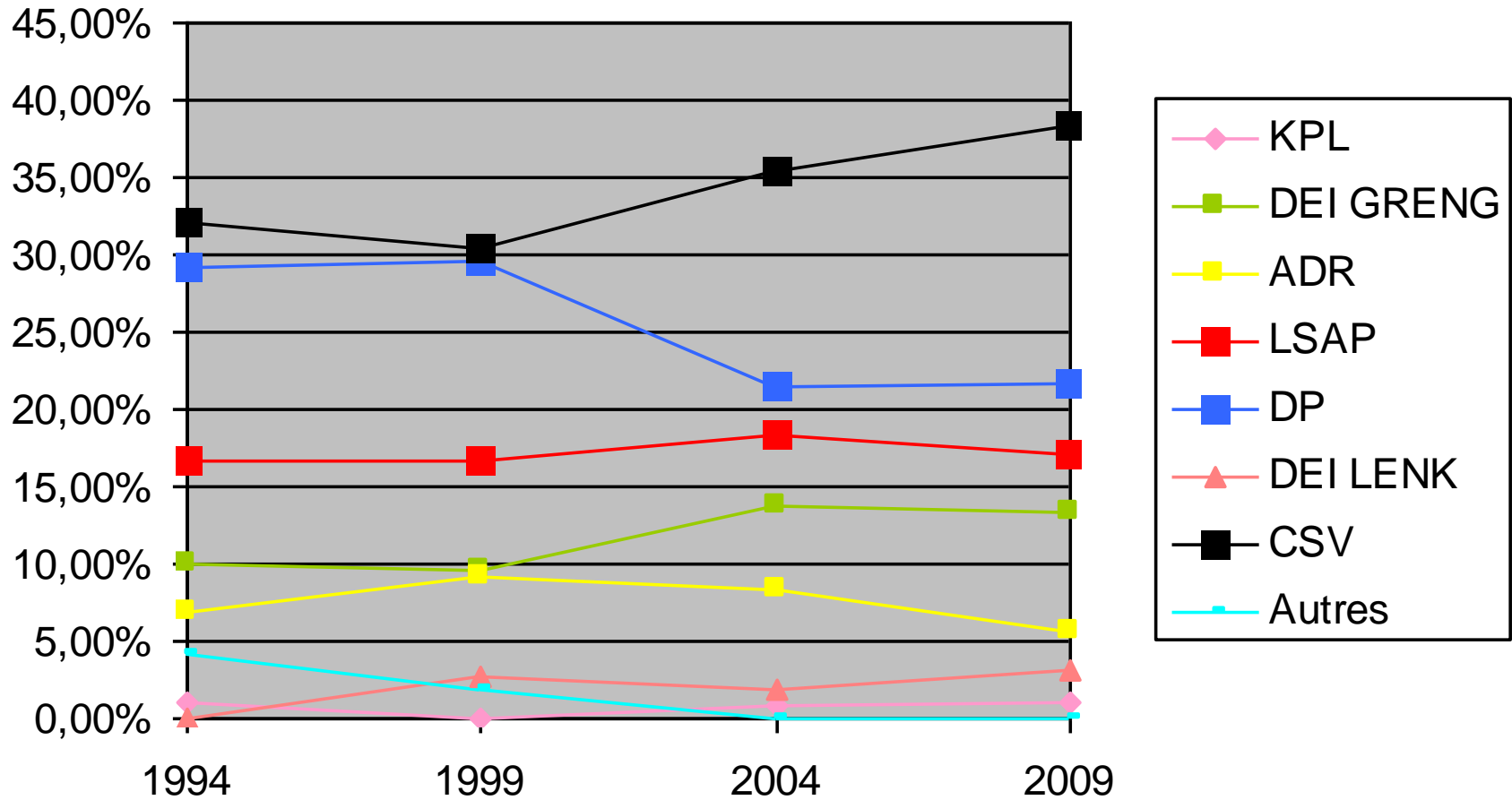
Gains et pertes 2004/2009



Legend: KPL (pink), DEI GRENG (green), ADR (yellow), LSAP (red), DP (blue), DEI LENK (light red), CSV (black)

Élections législatives du 7 juin 2009

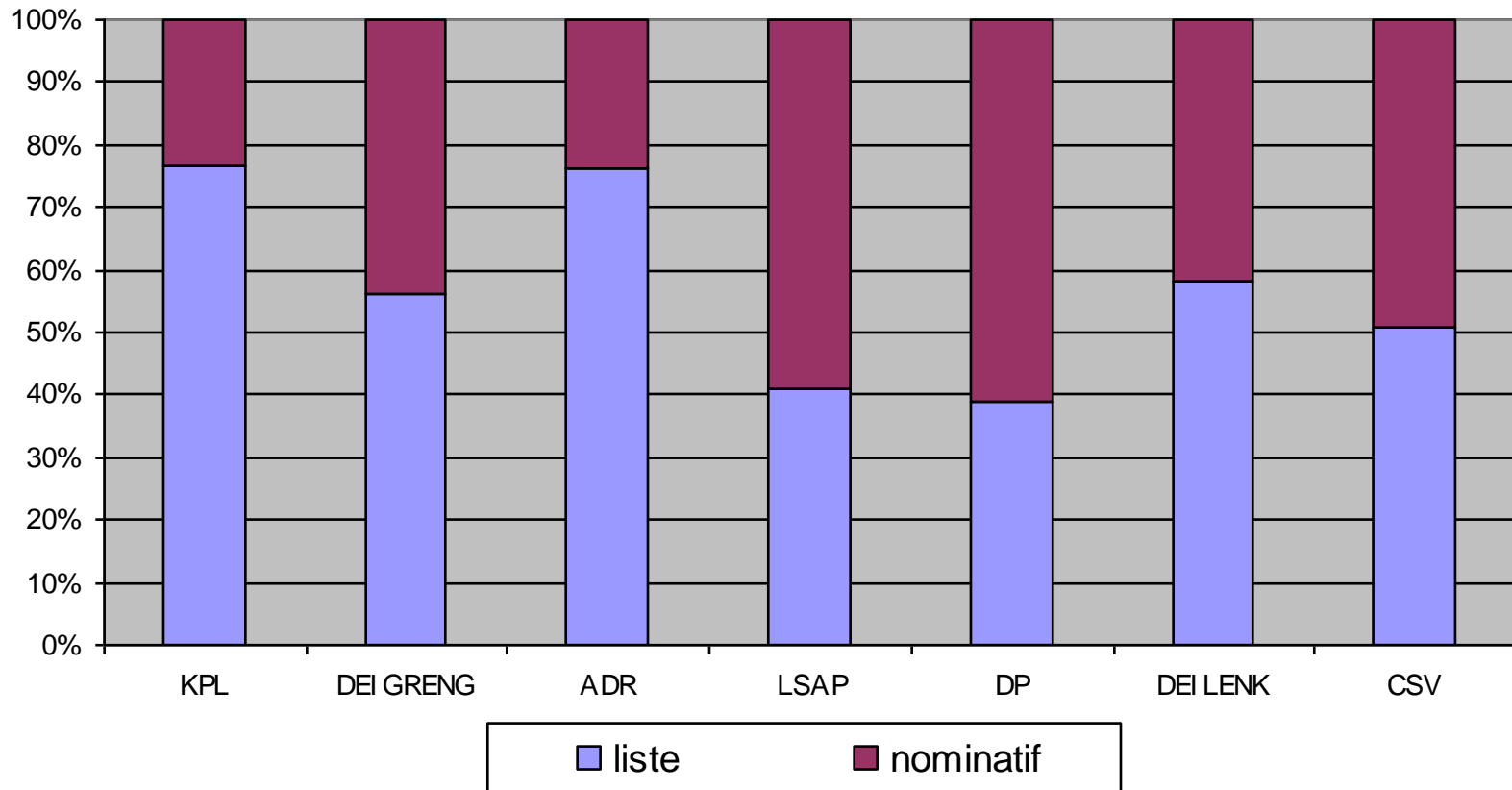
Évolution de 1994 à 2009



Élections législatives du 7 juin 2009

Rapport

Suffrages nominatifs / suffrages de liste



Élections législatives du 7 juin 2009

Total des suffrages



Bureau	1	2	3	4	5	6	7	8	9	10	11	12	TOTAL	%
KPL	28	48	23	36	7	118	30	90	44	20	27	23	494	0,95%
DEI GRENG	798	585	671	434	668	399	696	483	309	574	723	586	6 926	13,26%
ADR	171	165	196	316	303	285	188	187	319	201	351	232	2 914	5,58%
LSAP	706	651	646	716	760	968	625	715	665	916	671	892	8 931	17,10%
DP	1 263	1 057	938	770	925	897	845	1 008	1 114	822	889	779	11 307	21,65%
DEI LENK	161	110	115	147	126	168	123	209	136	96	107	158	1 656	3,17%
CSV	1 558	1 610	1 698	1 585	1 895	1 475	1 823	1 627	1 646	1 892	1 714	1 468	19 991	38,28%
Total des suffrages	4 685	4 226	4 287	4 004	4 684	4 310	4 330	4 319	4 233	4 521	4 482	4 138	52 219	100,00%

Élections législatives du 7 juin 2009

Total des suffrages



KPL - liste 1	voix
FEYERSTEIN Georges	39
LEVY Ferd	37
BARBERI Marco	28
HEMMER Nicolas	24
KRISCHLER-GOUVELLEN Romy	22
MALAINHO MARQUES Sébastien	23
MATAGNE Serge	23
MEDERNACH Robert	26
PEIFFER Edmond	21
PISANI Giulio-Enrico	21
PIZZAFERRI-MANENTE Christiane	19
RAMOS Ismael	20
RUCKERT-MULLER Babette	23
SAN Ali	21
SCHWEICH Nicole	24
STORS Marco	20
THONHOFER Marguerite	19
THULLSabrina	21
WEBER Léon	22
WELTER Joseph	21
WOLFF Roland	20

total **494**

bureau 1	bureau 2	bureau 3	bureau 4	bureau 5	bureau 6	bureau 7	bureau 8	bureau 9	bureau 10	bureau 11	bureau 12
8	5	3	3	0	7	1	4	4	0	3	1
1	3	1	3	2	7	3	5	2	6	3	1
0	2	1	7	1	7	2	4	2	0	1	1
0	2	1	3	0	7	1	4	2	2	1	1
2	2	1	1	0	7	1	4	2	0	1	1
0	2	1	2	0	7	1	4	2	2	1	1
0	2	1	1	1	5	5	4	2	0	1	1
2	4	1	3	1	5	1	5	2	0	1	1
2	2	1	1	0	5	2	4	2	0	1	1
0	2	1	1	0	5	1	7	2	0	1	1
0	2	1	1	0	5	1	4	2	0	2	1
0	2	1	1	0	5	1	4	2	2	1	1
2	2	1	1	0	5	1	4	2	2	2	1
1	2	1	1	1	5	2	4	2	0	1	1
2	2	1	1	0	5	1	4	2	4	1	1
0	2	1	1	0	5	1	4	2	0	1	3
0	2	1	1	0	6	1	4	2	0	1	1
2	2	1	1	1	5	1	4	2	0	1	1
4	2	1	1	0	5	1	4	2	0	1	1
2	2	1	1	0	5	1	5	2	0	1	1
0	2	1	1	0	5	1	4	2	2	1	1
28	48	23	36	7	118	30	90	44	20	27	23

Élections législatives du 7 juin 2009

Total des suffrages



DEI GRENG - liste 2	voix
BAUSCH François	928
LOSCHETTER Viviane	479
ADAM Claude	476
BACK Carlo	299
BARTOLOZZI Fabiana	285
DE TOFFOLI Carlo	419
FABER Jean-Paul	237
FISCHER-KASS Danielle	257
GOEDERTZ Henri	246
GRAAS Tom	316
HOELTGEN Caroline	277
MANDERSCHIED Karin	260
METZ Tilly	315
MULLER-ROLLINGER Gina	221
PAULUS Liz	427
RUPPERT Paul	259
SCHOCKWEILER Philippe	262
TANSON Sam	296
TAZIAUX Patricia	226
TEX Roland	215
WEILAND Pierre	226
total	6 926

bureau 1	bureau 2	bureau 3	bureau 4	bureau 5	bureau 6	bureau 7	bureau 8	bureau 9	bureau 10	bureau 11	bureau 12
87	66	83	61	99	60	82	64	62	94	91	79
55	43	49	33	44	31	48	32	24	40	45	35
50	40	34	30	47	27	57	34	16	50	48	43
34	22	30	20	23	20	27	22	17	24	35	25
33	23	28	20	27	13	32	23	10	20	27	29
36	43	43	31	49	22	49	25	16	31	41	33
29	20	20	20	21	12	24	14	9	17	32	19
36	25	21	16	24	15	22	15	17	18	26	22
34	20	26	15	19	12	22	20	9	24	25	20
42	35	27	20	29	18	31	18	16	20	37	23
32	26	26	15	31	17	27	20	11	19	27	26
33	24	27	16	24	14	31	16	7	19	26	23
42	21	39	17	29	22	36	21	14	21	30	23
25	24	20	13	20	12	19	14	8	21	23	22
41	23	48	27	41	26	40	41	16	45	42	37
32	24	23	15	26	14	30	18	10	18	30	19
30	27	26	12	22	11	31	17	8	24	30	24
39	24	42	16	25	20	25	18	14	20	31	22
28	20	22	13	26	12	19	17	8	14	25	22
29	17	18	12	23	10	22	16	7	18	25	18
31	18	19	12	19	11	22	18	10	17	27	22
798	585	671	434	668	399	696	483	309	574	723	586

Élections législatives du 7 juin 2009

Total des suffrages



ADR - liste 3	voix
HENCKES Jacques-Yves	280
REDING Roy	231
ANGEL Jéïss née SONTAG	142
ANGEL Yvette	147
ARRENSDORFF Marg.dite Colette	124
BAUER Esther	133
BAUSCH Marie-José ép.KODISCH	122
BIVORT Bertrand	120
CLÉMENT Béatrice	122
FOLSCHETTE Annick	137
GOERGEN Marceline	120
HAAS-ERPELDING Marie-Louise	123
HELLINCKX Ralph	159
MATTIOLI Stefano	117
MILTGEN Claire	129
MUKIC Semir	114
NEUMANN Robert	123
SCHOULLER Pierre	113
STROTTNER Stéphanie	118
TURMES Manuel	122
WELTER Laurent	118
total	2 914

bureau 1	bureau 2	bureau 3	bureau 4	bureau 5	bureau 6	bureau 7	bureau 8	bureau 9	bureau 10	bureau 11	bureau 12
24	15	16	23	25	24	19	28	26	20	28	32
13	18	13	21	19	26	17	21	21	18	32	12
10	8	9	17	14	11	9	8	14	8	24	10
8	9	9	15	14	15	8	7	18	10	24	10
8	7	9	12	13	11	9	9	13	10	13	10
7	9	8	17	14	14	9	8	14	8	16	9
7	6	8	13	13	14	11	6	13	8	13	10
6	7	8	14	13	12	8	8	14	8	12	10
6	6	8	15	13	11	8	7	16	8	15	9
8	8	8	19	13	13	8	9	18	8	14	11
6	7	8	12	13	11	8	9	12	8	15	11
6	6	9	14	13	11	8	7	16	10	14	9
10	7	10	18	26	14	8	6	14	14	22	10
6	6	10	12	13	14	7	6	13	8	13	9
6	8	9	12	12	15	8	9	15	9	15	11
6	6	9	14	12	10	8	6	13	8	11	11
6	6	9	15	12	14	7	6	14	8	15	11
6	7	9	12	12	10	7	6	12	8	15	9
6	6	9	13	12	10	7	9	15	8	14	9
8	7	9	14	15	13	7	6	13	7	13	10
8	6	9	14	12	12	7	6	15	7	13	9
171	165	196	316	303	285	188	187	319	201	351	232

Élections législatives du 7 juin 2009

Total des suffrages



LSAP - liste 4	voix
KRECKÉ Jeannot	1 405
ANGEL Marc	440
BACH Paul	367
COURTE-WOLDE MEDHIN Henoké	588
DECKER Luc	299
DELVAUX-STEHRÉS Mady	729
DIEDERICH Fernand dit Bim	325
DREWS Armand	279
FAYOT Ben	679
GREIVELDINGER Gaston	230
HAMMELMANN Paul	336
HEMMEN Cécile	330
HOFFMANN-RHEIN Viviane	231
KLEIN Jean-Pierre	702
KRIEPS Tom	280
MARSON Claude	220
RISCH Carine	290
SCHILTZ Christophe	302
SCHILTZ Fernand	248
SCHILTZ Jean	329
WENNMACHER Nico	322

bureau 1	bureau 2	bureau 3	bureau 4	bureau 5	bureau 6	bureau 7	bureau 8	bureau 9	bureau 10	bureau 11	bureau 12
127	114	108	103	118	130	105	108	100	153	108	131
36	34	29	35	38	50	25	32	42	37	31	51
18	15	33	34	37	39	26	28	31	42	27	37
44	52	38	48	35	61	40	55	51	71	38	55
21	21	20	26	24	50	14	15	19	25	29	35
54	54	58	61	81	80	50	69	40	84	44	54
27	20	22	28	24	31	23	19	30	30	27	44
18	21	22	21	20	29	17	22	24	32	22	31
62	45	40	52	74	64	51	66	54	62	47	62
15	18	12	19	18	25	18	16	20	25	20	24
28	26	27	30	24	38	22	27	33	28	27	26
28	21	31	21	30	36	15	34	22	39	25	28
14	16	17	18	25	26	15	13	16	22	16	33
61	56	53	55	62	77	58	69	41	73	45	52
23	15	17	25	21	36	17	25	24	25	26	26
13	16	17	16	19	26	12	19	17	21	19	25
20	19	27	26	25	33	19	18	20	29	22	32
26	28	16	27	21	43	26	18	18	25	23	31
17	19	16	18	18	24	18	16	20	27	18	37
29	22	22	28	20	34	29	19	23	39	27	37
25	19	21	25	26	36	25	27	20	27	30	41
706	651	646	716	760	968	625	715	665	916	671	892

total

8 931

Élections législatives du 7 juin 2009

Total des suffrages



DP - liste 5	voix
ALS Claudine	385
ARENDT Guy	1 117
BEISSEL Simone	439
BETTEL Xavier	1 036
BRASSEUR Anne	910
COLABIANCHI Frank	348
DALEIDEN Guy	526
ELVINGER Joëlle	775
FISCHER Marc	298
FLESCHE Colette	558
GUDENBURG Georges	359
HALLER-FEITH Christiane	276
HELMINGER Paul	836
HENKEL Albert	359
KREMER Anne	353
KRIEPS Alexandre	503
LAMBERTY Claude	387
MART Colette	308
POLFER Lydie	858
RADOUX Claude	402
WELSCH Nicolas	274
total	11 307

bureau 1	bureau 2	bureau 3	bureau 4	bureau 5	bureau 6	bureau 7	bureau 8	bureau 9	bureau 10	bureau 11	bureau 12
41	39	28	30	25	39	26	23	36	27	36	35
108	88	87	89	82	91	77	93	104	119	105	74
51	40	43	33	34	37	42	37	48	31	21	22
116	93	89	64	101	71	78	78	104	103	75	64
114	89	75	54	59	84	86	79	90	59	57	64
43	34	28	27	24	25	19	35	44	20	27	22
53	55	47	32	55	29	46	54	51	40	36	28
80	70	87	53	80	63	51	57	62	62	56	54
33	29	25	25	21	20	19	30	30	16	27	23
82	49	40	36	42	35	39	61	61	32	46	35
42	31	30	26	30	32	28	38	32	25	23	22
24	29	20	25	20	17	22	28	33	13	25	20
107	81	69	38	79	73	60	67	82	60	67	53
37	36	36	27	21	18	30	31	39	32	30	22
34	33	31	24	35	37	20	36	33	16	27	27
59	43	52	36	40	47	37	51	41	21	35	41
35	40	26	25	30	29	28	39	37	23	39	36
31	30	21	22	27	19	27	30	33	20	23	25
104	85	59	60	66	58	65	79	82	67	77	56
44	36	22	22	37	47	28	41	41	21	27	36
25	27	23	22	17	26	17	21	31	15	30	20
1 263	1 057	938	770	925	897	845	1 008	1 114	822	889	779

Élections législatives du 7 juin 2009

Total des suffrages



DEI LENK - liste 6	voix
CARRILHO-DA CONCEICAO SILVA Beatriz	81
DA SILVA COSTA Andrea ép.DELVAUX	71
DELVAUX Joël	82
ERPELDING Michel	96
FOETZ Guy	108
FRENTZ Claude	69
FRISCH Janine	100
GORZA Thérèse	79
LECUIT-JACOBY Sylvie	80
LENTZ Fabienne	95
LOESCH Armand	55
REINERT Marc	55
SCHOSSELER Jeanne	62
SIMON Claude	74
STOOS Guy W.	80
THOMA Cléo	70
THOMAS Bernard	66
THOMAS Guy	72
TURPEL Justin	91
WAGNER David	94
WEHENKEL Henri	76
total	1 656

bureau 1	bureau 2	bureau 3	bureau 4	bureau 5	bureau 6	bureau 7	bureau 8	bureau 9	bureau 10	bureau 11	bureau 12
8	6	9	7	4	6	8	9	8	3	6	7
7	5	7	8	4	10	3	8	5	2	4	8
7	7	3	11	6	10	6	13	7	2	4	6
9	4	5	9	5	12	13	13	6	7	6	7
7	8	5	16	9	13	11	7	9	8	4	11
7	4	5	7	7	8	4	5	6	4	6	6
8	7	5	13	11	9	8	14	7	3	6	9
7	5	6	6	4	5	5	12	10	8	4	7
9	4	7	6	6	7	7	11	7	2	6	8
9	7	7	7	7	12	4	12	6	9	8	7
7	4	7	5	5	2	2	6	5	2	4	6
7	4	3	5	5	2	3	6	5	2	5	8
7	7	5	5	5	3	2	10	5	2	4	7
7	5	3	5	9	7	6	8	5	8	4	7
7	5	6	4	7	9	5	13	5	6	6	7
7	4	4	4	5	7	3	14	6	5	4	7
7	4	5	4	5	10	4	6	5	4	4	8
9	4	7	4	4	7	4	8	6	3	6	10
9	4	7	8	5	10	7	11	9	7	6	8
7	6	4	7	6	15	12	12	7	7	5	6
9	6	5	6	7	4	6	11	7	2	5	8
161	110	115	147	126	168	123	209	136	96	107	158

Élections législatives du 7 juin 2009

Total des suffrages



CSV - liste 7	voix
FRIEDEN Luc	2 191
ADEHM Diane	685
BAUER Maurice	731
BROSIUS-KOLBER Marianne	645
GAUL Fabienne	673
KONSBRUCK Claudine	687
LIES Marc	651
MAJERUS Mill	835
MEYERS Paul-Henri	921
MOSAR Laurent	1 011
OBERWEIS Marcel	1 075
RAUCHS Marc	680
ROLLER-LANG Yolande	645
SAUBER François	1 401
SCHILTZ Jean-Louis	1 226
SCHOLTES Tessy	859
STEIN-MERGEN Martine	903
THIEL Lucien	1 033
WEYDERT Raymond	743
WILMES Serge	726
WISELER Claude	1 670

total **19 991**

bureau 1	bureau 2	bureau 3	bureau 4	bureau 5	bureau 6	bureau 7	bureau 8	bureau 9	bureau 10	bureau 11	bureau 12
184	170	196	166	231	153	181	171	174	208	181	176
49	59	59	61	69	54	51	47	67	60	58	51
50	64	65	68	68	56	62	59	61	61	57	60
41	56	63	53	57	44	62	47	54	64	54	50
50	57	50	60	50	50	61	47	58	83	51	56
51	61	60	55	66	54	68	46	62	65	53	46
53	57	57	55	60	43	48	46	58	66	54	54
57	70	72	73	82	59	78	72	68	65	81	58
73	59	73	75	99	65	83	92	82	90	63	67
82	71	79	68	90	71	111	97	95	91	86	70
73	95	104	95	98	81	98	96	81	96	81	77
48	59	55	49	70	47	64	51	63	63	66	45
50	60	60	44	47	41	66	52	55	65	55	50
90	108	122	112	110	99	130	118	92	170	151	99
103	96	98	88	140	101	115	100	95	108	112	70
70	81	73	76	72	58	70	64	68	78	80	69
79	64	76	73	92	80	87	72	66	76	77	61
96	73	79	68	100	90	100	89	92	96	79	71
60	59	54	65	65	54	75	63	61	71	56	60
65	58	63	56	72	50	61	52	69	68	64	48
134	133	140	125	157	125	152	146	125	148	155	130

1 558 1 610 1 698 1 585 1 895 1 475 1 823 1 627 1 646 1 892 1 714 1 468

Élections législatives du 7 juin 2009

Total des suffrages nominatifs



KPL - liste 1	total
FEYERSTEIN Georges	21
LEVY Ferd	19
BARBERI Marco	10
HEMMER Nicolas	6
KRISCHLER-GOUVELLEN Romy	4
MALAINHO MARQUES Sébastien	5
MATAGNE Serge	5
MEDERNACH Robert	8
PEIFFER Edmond	3
PISANI Giulio-Enrico	3
PIZZAFERRI-MANENTE Christiane	1
RAMOS Ismael	2
RUCKERT-MULLER Babette	5
SAN Ali	3
SCHWEICH Nicole	6
STORS Marco	2
THONHOFER Marguerite	1
THULLSabrina	3
WEBER Léon	4
WELTER Joseph	3
WOLFF Roland	2
total	116

bureau 1	bureau 2	bureau 3	bureau 4	bureau 5	bureau 6	bureau 7	bureau 8	bureau 9	bureau 10	bureau 11	bureau 12
8	3	2	2	0	2	0	0	2	0	2	0
1	1	0	2	2	2	2	1	0	6	2	0
0	0	0	6	1	2	1	0	0	0	0	0
0	0	0	2	0	2	0	0	0	2	0	0
2	0	0	0	0	2	0	0	0	0	0	0
0	0	0	1	0	2	0	0	0	2	0	0
0	0	0	0	1	0	4	0	0	0	0	0
2	2	0	2	1	0	0	1	0	0	0	0
2	0	0	0	0	0	1	0	0	0	0	0
0	0	0	0	0	0	0	3	0	0	0	0
0	0	0	0	0	0	0	0	0	0	1	0
0	0	0	0	0	0	0	0	0	2	0	0
2	0	0	0	0	0	0	0	0	2	1	0
1	0	0	0	1	0	1	0	0	0	0	0
2	0	0	0	0	0	0	0	0	4	0	0
0	0	0	0	0	0	0	0	0	0	0	2
0	0	0	0	0	1	0	0	0	0	0	0
2	0	0	0	1	0	0	0	0	0	0	0
4	0	0	0	0	0	0	0	0	0	0	0
2	0	0	0	0	0	0	1	0	0	0	0
0	0	0	0	0	0	0	0	0	2	0	0
28	6	2	15	7	13	9	6	2	20	6	2

Élections législatives du 7 juin 2009

Total des suffrages nominatifs



DEI GRENG - liste 2	total
BAUSCH François	743
LOSCHETTER Viviane	294
ADAM Claude	291
BACK Carlo	114
BARTOLOZZI Fabiana	100
DE TOFFOLI Carlo	234
FABER Jean-Paul	52
FISCHER-KASS Danielle	72
GOEDERTZ Henri	61
GRAAS Tom	131
HOELTGEN Caroline	92
MANDERSCHIED Karin	75
METZ Tilly	130
MULLER-ROLLINGER Gina	36
PAULUS Liz	242
RUPPERT Paul	74
SCHOCKWEILER Philippe	77
TANSON Sam	111
TAZIAUX Patricia	41
TEX Roland	30
WEILAND Pierre	41
total	3041

bureau 1	bureau 2	bureau 3	bureau 4	bureau 5	bureau 6	bureau 7	bureau 8	bureau 9	bureau 10	bureau 11	bureau 12
63	49	68	50	82	51	63	50	55	82	69	61
31	26	34	22	27	22	29	18	17	28	23	17
26	23	19	19	30	18	38	20	9	38	26	25
10	5	15	9	6	11	8	8	10	12	13	7
9	6	13	9	10	4	13	9	3	8	5	11
12	26	28	20	32	13	30	11	9	19	19	15
5	3	5	9	4	3	5	0	2	5	10	1
12	8	6	5	7	6	3	1	10	6	4	4
10	3	11	4	2	3	3	6	2	12	3	2
18	18	12	9	12	9	12	4	9	8	15	5
8	9	11	4	14	8	8	6	4	7	5	8
9	7	12	5	7	5	12	2	0	7	4	5
18	4	24	6	12	13	17	7	7	9	8	5
1	7	5	2	3	3	0	0	1	9	1	4
17	6	33	16	24	17	21	27	9	33	20	19
8	7	8	4	9	5	11	4	3	6	8	1
6	10	11	1	5	2	12	3	1	12	8	6
15	7	27	5	8	11	6	4	7	8	9	4
4	3	7	2	9	3	0	3	1	2	3	4
5	0	3	1	6	1	3	2	0	6	3	0
7	1	4	1	2	2	3	4	3	5	5	4
294	228	356	203	311	210	297	189	162	322	261	208

Élections législatives du 7 juin 2009

Total des suffrages nominatifs



ADR - liste 3	total
HENCKES Jacques-Yves	174
REDING Roy	125
ANGEL Jéïss née SONTAG	36
ANGEL Yvette	41
ARRENSDORFF Marg.dite Colette	18
BAUER Esther	27
BAUSCH Marie-José ép.KODISCH	16
BIVORT Bertrand	14
CLÉMENT Béatrice	16
FOLSCHETTE Annick	31
GOERGEN Marceline	14
HAAS-ERPELDING Marie-Louise	17
HELLINCKX Ralph	53
MATTIOLI Stefano	11
MILTGEN Claire	23
MUKIC Semir	8
NEUMANN Robert	17
SCHOULLER Pierre	7
STROTTNER Stéphanie	12
TURMES Manuel	16
WELTER Laurent	12
total	688

bureau 1	bureau 2	bureau 3	bureau 4	bureau 5	bureau 6	bureau 7	bureau 8	bureau 9	bureau 10	bureau 11	bureau 12
18	9	8	11	13	14	12	22	14	13	17	23
7	12	5	9	7	16	10	15	9	11	21	3
4	2	1	5	2	1	2	2	2	1	13	1
2	3	1	3	2	5	1	1	6	3	13	1
2	1	1	0	1	1	2	3	1	3	2	1
1	3	0	5	2	4	2	2	2	1	5	0
1	0	0	1	1	4	4	0	1	1	2	1
0	1	0	2	1	2	1	2	2	1	1	1
0	0	0	3	1	1	1	1	4	1	4	0
2	2	0	7	1	3	1	3	6	1	3	2
0	1	0	0	1	1	1	3	0	1	4	2
0	0	1	2	1	1	1	1	4	3	3	0
4	1	2	6	14	4	1	0	2	7	11	1
0	0	2	0	1	4	0	0	1	1	2	0
0	2	1	0	0	5	1	3	3	2	4	2
0	0	1	2	0	0	1	0	1	1	0	2
0	0	1	3	0	4	0	0	2	1	4	2
0	1	1	0	0	0	0	0	0	1	4	0
0	0	1	1	0	0	0	3	3	1	3	0
2	1	1	2	3	3	0	0	1	0	2	1
2	0	1	2	0	2	0	0	3	0	2	0
45	39	28	64	51	75	41	61	67	54	120	43

Élections législatives du 7 juin 2009

Total des suffrages nominatifs



LSAP - liste 4	total
KRECKÉ Jeannot	1230
ANGEL Marc	265
BACH Paul	192
COURTE-WOLDE MEDHIN Henoké	413
DECKER Luc	124
DELVAUX-STEHRÉS Mady	554
DIEDERICH Fernand dit Bim	150
DREWS Armand	104
FAYOT Ben	504
GREIVELDINGER Gaston	55
HAMMELMANN Paul	161
HEMMEN Cécile	155
HOFFMANN-RHEIN Viviane	56
KLEIN Jean-Pierre	527
KRIEPS Tom	105
MARSON Claude	45
RISCH Carine	115
SCHILTZ Christophe	127
SCHILTZ Fernand	73
SCHILTZ Jean	154
WENNMACHER Nico	147
total	5256

bureau 1	bureau 2	bureau 3	bureau 4	bureau 5	bureau 6	bureau 7	bureau 8	bureau 9	bureau 10	bureau 11	bureau 12
116	102	96	89	101	111	96	96	85	136	92	110
25	22	17	21	21	31	16	20	27	20	15	30
7	3	21	20	20	20	17	16	16	25	11	16
33	40	26	34	18	42	31	43	36	54	22	34
10	9	8	12	7	31	5	3	4	8	13	14
43	42	46	47	64	61	41	57	25	67	28	33
16	8	10	14	7	12	14	7	15	13	11	23
7	9	10	7	3	10	8	10	9	15	6	10
51	33	28	38	57	45	42	54	39	45	31	41
4	6	0	5	1	6	9	4	5	8	4	3
17	14	15	16	7	19	13	15	18	11	11	5
17	9	19	7	13	17	6	22	7	22	9	7
3	4	5	4	8	7	6	1	1	5	0	12
50	44	41	41	45	58	49	57	26	56	29	31
12	3	5	11	4	17	8	13	9	8	10	5
2	4	5	2	2	7	3	7	2	4	3	4
9	7	15	12	8	14	10	6	5	12	6	11
15	16	4	13	4	24	17	6	3	8	7	10
6	7	4	4	1	5	9	4	5	10	2	16
18	10	10	14	3	15	20	7	8	22	11	16
14	7	9	11	9	17	16	15	5	10	14	20
475	399	394	422	403	569	436	463	350	559	335	451

Élections législatives du 7 juin 2009

Total des suffrages nominatifs



DP - liste 5	total
ALS Claudine	175
ARENDT Guy	907
BEISSEL Simone	229
BETTEL Xavier	826
BRASSEUR Anne	700
COLABIANCHI Frank	138
DALEIDEN Guy	316
ELVINGER Joëlle	565
FISCHER Marc	88
FLESCHE Colette	348
GUDENBURG Georges	149
HALLER-FEITH Christiane	66
HELMINGER Paul	626
HENKEL Albert	149
KREMER Anne	143
KRIEPS Alexandre	293
LAMBERTY Claude	177
MART Colette	98
POLFER Lydie	648
RADOUX Claude	192
WELSCH Nicolas	64
total	6897

bureau 1	bureau 2	bureau 3	bureau 4	bureau 5	bureau 6	bureau 7	bureau 8	bureau 9	bureau 10	bureau 11	bureau 12
21	13	12	12	8	23	13	3	13	19	21	17
88	62	71	71	65	75	64	73	81	111	90	56
31	14	27	15	17	21	29	17	25	23	6	4
96	67	73	46	84	55	65	58	81	95	60	46
94	63	59	36	42	68	73	59	67	51	42	46
23	8	12	9	7	9	6	15	21	12	12	4
33	29	31	14	38	13	33	34	28	32	21	10
60	44	71	35	63	47	38	37	39	54	41	36
13	3	9	7	4	4	6	10	7	8	12	5
62	23	24	18	25	19	26	41	38	24	31	17
22	5	14	8	13	16	15	18	9	17	8	4
4	3	4	7	3	1	9	8	10	5	10	2
87	55	53	20	62	57	47	47	59	52	52	35
17	10	20	9	4	2	17	11	16	24	15	4
14	7	15	6	18	21	7	16	10	8	12	9
39	17	36	18	23	31	24	31	18	13	20	23
15	14	10	7	13	13	15	19	14	15	24	18
11	4	5	4	10	3	14	10	10	12	8	7
84	59	43	42	49	42	52	59	59	59	62	38
24	10	6	4	20	31	15	21	18	13	12	18
5	1	7	4	0	10	4	1	8	7	15	2
843	511	602	392	568	561	572	588	631	654	574	401

Élections législatives du 7 juin 2009

Total des suffrages nominatifs



DEI LENK - liste 6	total
CARRILHO-DA CONCEICAO SILVA Beatriz	35
DA SILVA COSTA Andrea ép.DELVAUX	25
DELVAUX Joël	36
ERPELDING Michel	50
FOETZ Guy	62
FRENTZ Claude	23
FRISCH Janine	54
GORZA Thérèse	33
LECUIT-JACOBY Sylvie	34
LENTZ Fabienne	49
LOESCH Armand	9
REINERT Marc	9
SCHOSSELER Jeanne	16
SIMON Claude	28
STOOS Guy W.	34
THOMA Cléo	24
THOMAS Bernard	20
THOMAS Guy	26
TURPEL Justin	45
WAGNER David	48
WEHENKEL Henri	30
total	690

bureau 1	bureau 2	bureau 3	bureau 4	bureau 5	bureau 6	bureau 7	bureau 8	bureau 9	bureau 10	bureau 11	bureau 12
1	2	6	3	0	4	6	4	4	2	2	1
0	1	4	4	0	8	1	3	1	1	0	2
0	3	0	7	2	8	4	8	3	1	0	0
2	0	2	5	1	10	11	8	2	6	2	1
0	4	2	12	5	11	9	2	5	7	0	5
0	0	2	3	3	6	2	0	2	3	2	0
1	3	2	9	7	7	6	9	3	2	2	3
0	1	3	2	0	3	3	7	6	7	0	1
2	0	4	2	2	5	5	6	3	1	2	2
2	3	4	3	3	10	2	7	2	8	4	1
0	0	4	1	1	0	0	1	1	1	0	0
0	0	0	1	1	0	1	1	1	1	1	2
0	3	2	1	1	1	0	5	1	1	0	1
0	1	0	1	5	5	4	3	1	7	0	1
0	1	3	0	3	7	3	8	1	5	2	1
0	0	1	0	1	5	1	9	2	4	0	1
0	0	2	0	1	8	2	1	1	3	0	2
2	0	4	0	0	5	2	3	2	2	2	4
2	0	4	4	1	8	5	6	5	6	2	2
0	2	1	3	2	13	10	7	3	6	1	0
2	2	2	2	3	2	4	6	3	1	1	2
14	26	52	63	42	126	81	104	52	75	23	32

Élections législatives du 7 juin 2009

Total des suffrages nominatifs



CSV - liste 7	total
FRIEDEN Luc	1706
ADEHM Diane	200
BAUER Maurice	246
BROSIUS-KOLBER Marianne	160
GAUL Fabienne	188
KONSBRUCK Claudine	202
LIES Marc	166
MAJERUS Mill	350
MEYERS Paul-Henri	436
MOSAR Laurent	526
OBERWEIS Marcel	590
RAUCHS Marc	195
ROLLER-LANG Yolande	160
SAUBER François	916
SCHILTZ Jean-Louis	741
SCHOLTES Tessy	374
STEIN-MERGEN Martine	418
THIEL Lucien	548
WEYDERT Raymond	258
WILMES Serge	241
WISELER Claude	1185
total	9806

bureau 1	bureau 2	bureau 3	bureau 4	bureau 5	bureau 6	bureau 7	bureau 8	bureau 9	bureau 10	bureau 11	bureau 12
148	125	155	129	191	118	141	133	127	161	140	138
13	14	18	24	29	19	11	9	20	13	17	13
14	19	24	31	28	21	22	21	14	14	16	22
5	11	22	16	17	9	22	9	7	17	13	12
14	12	9	23	10	15	21	9	11	36	10	18
15	16	19	18	26	19	28	8	15	18	12	8
17	12	16	18	20	8	8	8	11	19	13	16
21	25	31	36	42	24	38	34	21	18	40	20
37	14	32	38	59	30	43	54	35	43	22	29
46	26	38	31	50	36	71	59	48	44	45	32
37	50	63	58	58	46	58	58	34	49	40	39
12	14	14	12	30	12	24	13	16	16	25	7
14	15	19	7	7	6	26	14	8	18	14	12
54	63	81	75	70	64	90	80	45	123	110	61
67	51	57	51	100	66	75	62	48	61	71	32
34	36	32	39	32	23	30	26	21	31	39	31
43	19	35	36	52	45	47	34	19	29	36	23
60	28	38	31	60	55	60	51	45	49	38	33
24	14	13	28	25	19	35	25	14	24	15	22
29	13	22	19	32	15	21	14	22	21	23	10
98	88	99	88	117	90	112	108	78	101	114	92
802	665	837	808	1055	740	983	829	659	905	853	670

Élections législatives du 7 juin 2009

Suffrages de liste



	bureau 1	bureau 2	bureau 3	bureau 4	bureau 5	bureau 6	bureau 7	bureau 8	bureau 9	bureau 10	bureau 11	bureau 12	total
KPL	0	2	1	1	0	5	1	4	2	0	1	1	18
DEI GRENG	24	17	15	11	17	9	19	14	7	12	22	18	185
ADR	6	6	8	12	12	10	7	6	12	7	11	9	106
LSAP	11	12	12	14	17	19	9	12	15	17	16	21	175
DP	20	26	16	18	17	16	13	20	23	8	15	18	210
DEI LENK	7	4	3	4	4	2	2	5	4	1	4	6	46
CSV	36	45	41	37	40	35	40	38	47	47	41	38	485
	104	112	96	97	107	96	91	99	110	92	110	111	1 225

	voix	%
KPL	378	1,47%
DEI GRENG	3 885	15,10%
ADR	2 226	8,65%
LSAP	3 675	14,29%
DP	4 410	17,14%
DEI LENK	966	3,76%
CSV	10 185	39,59%

Élections législatives du 7 juin 2009

Classement des candidats



1	FRIEDEN Luc	2191
2	WISELER Claude	1670
3	KRECKÉ Jeannot	1405
4	SAUBER François	1401
5	SCHILTZ Jean-Louis	1226
6	ARENDET Guy	1117
7	OBERWEIS Marcel	1075
8	BETTEL Xavier	1036
9	THIEL Lucien	1033
10	MOSAR Laurent	1011
11	BAUSCH François	928
12	MEYERS Paul-Henri	921
13	BRASSEUR Anne	910
14	STEIN-MERGEN Martine	903
15	SCHOLTES Tessy	859
16	POLFER Lydie	858
17	HELMINGER Paul	836
18	MAJERUS Mill	835
19	ELVINGER Joëlle	775
20	WEYDERT Raymond	743
21	BAUER Maurice	731
22	DELVAUX-STEHRÉS Mady	729
23	WILMES Serge	726
24	KLEIN Jean-Pierre	702
25	KONSBRUCK Claudine	687

26	ADEHM Diane	685
27	RAUCHS Marc	680
28	FAYOT Ben	679
29	GAUL Fabienne	673
30	LIES Marc	651
31	BROSIUS-KOLBER Marianne	645
32	ROLLER-LANG Yolande	645
33	COURTE-WOLDE MEDHIN Henoké	588
34	FLESCH Colette	558
35	DALEIDEN Guy	526
36	KRIEPS Alexandre	503
37	LOSCHETTER Viviane	479
38	ADAM Claude	476
39	ANGEL Marc	440
40	BEISSEL Simone	439
41	PAULUS Liz	427
42	DE TOFFOLI Carlo	419
43	RADOUX Claude	402
44	LAMBERTY Claude	387
45	ALS Claudine	385
46	BACH Paul	367
47	GUDENBURG Georges	359
48	HENKEL Albert	359
49	KREMER Anne	353
50	COLABIANCHI Frank	348

Élections législatives du 7 juin 2009

Classement des candidats



51	HAMMELMANN Paul	336
52	HEMMEN Cécile	330
53	SCHILTZ Jean	329
54	DIEDERICH Fernand dit Bim	325
55	WENNMACHER Nico	322
56	GRAAS Tom	316
57	METZ Tilly	315
58	MART Colette	308
59	SCHILTZ Christophe	302
60	BACK Carlo	299
61	DECKER Luc	299
62	FISCHER Marc	298
63	TANSON Sam	296
64	RISCH Carine	290
65	BARTOLOZZI Fabiana	285
66	HENCKES Jacques-Yves	280
67	KRIEPS Tom	280
68	DREWS Armand	279
69	HOELTGEN Caroline	277
70	HALLER-FEITH Christiane	276
71	WELSCH Nicolas	274
72	SCHOCKWEILER Philippe	262
73	MANDERSCHIED Karin	260
74	RUPPERT Paul	259
75	FISCHER-KASS Danielle	257

76	SCHILTZ Fernand	248
77	GOEDERTZ Henri	246
78	FABER Jean-Paul	237
79	REDING Roy	231
80	HOFFMANN-RHEIN Viviane	231
81	GREIVELDINGER Gaston	230
82	TAZIAUX Patricia	226
83	WEILAND Pierre	226
84	MULLER-ROLLINGER Gina	221
85	MARSON Claude	220
86	TEX Roland	215
87	HELLINCKX Ralph	159
88	ANGEL Yvette	147
89	ANGEL Jéiss née SONTAG	142
90	FOLSCHETTE Annick	137
91	BAUER Esther	133
92	MILTGEN Claire	129
93	ARRENSDORFF Marg.dite Colette	124
94	HAAS-ERPELDING Marie-Louise	123
95	NEUMANN Robert	123
96	BAUSCH Marie-José ép.KODISCH	122
97	CLÉMENT Béatrice	122
98	TURMES Manuel	122
99	BIVORT Bertrand	120
100	GOERGEN Marceline	120

Élections législatives du 7 juin 2009

Classement des candidats



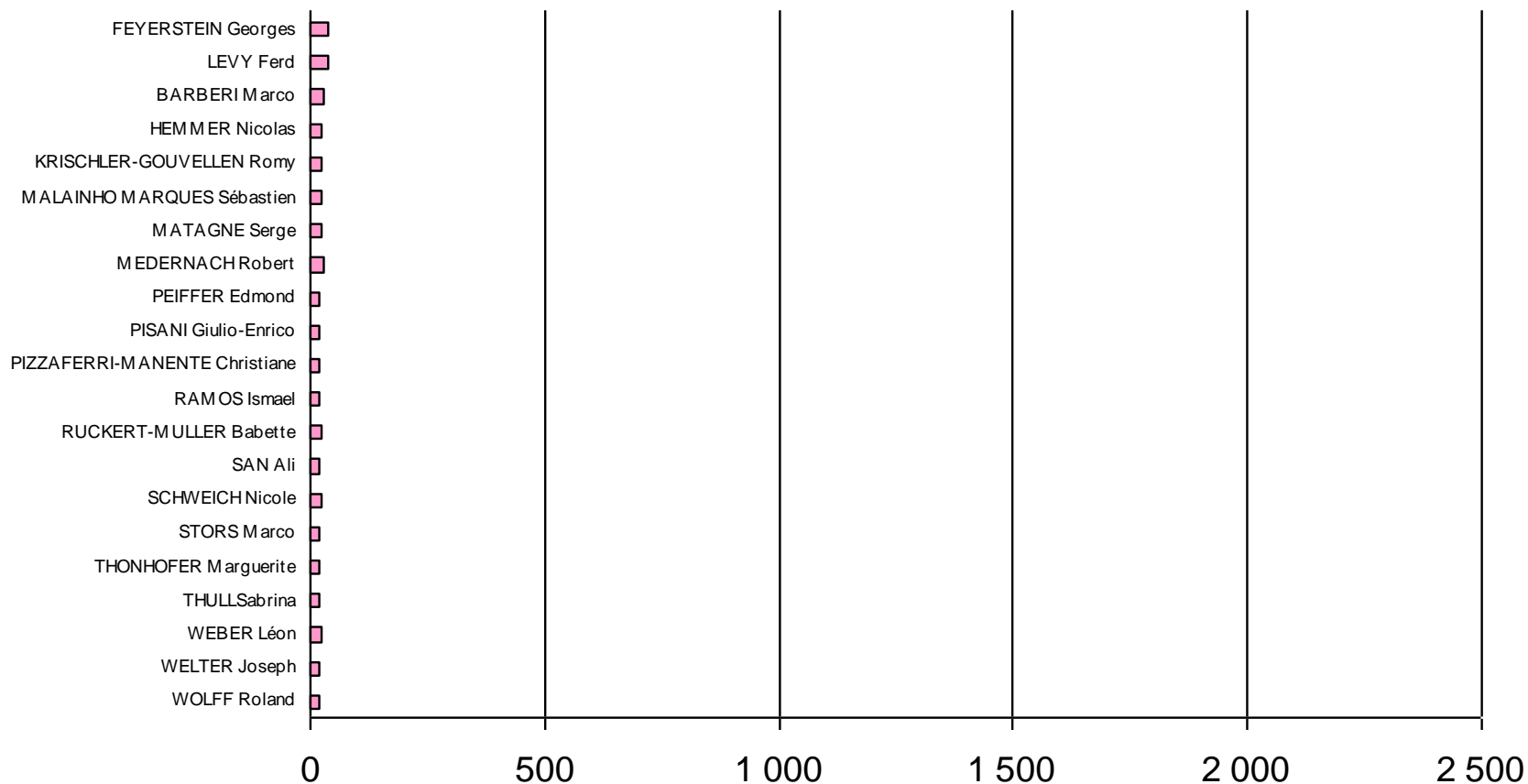
101	STROTTNER Stéphanie	118
102	WELTER Laurent	118
103	MATTIOLI Stefano	117
104	MUKIC Semir	114
105	SCHOULLER Pierre	113
106	FOETZ Guy	108
107	FRISCH Janine	100
108	ERPELDING Michel	96
109	LENTZ Fabienne	95
110	WAGNER David	94
111	TURPEL Justin	91
112	DELVAUX Joël	82
113	CARRILHO-DA CONCEICAO SILVA Beatriz	81
114	LECUIT-JACOBY Sylvie	80
115	STOOS Guy W.	80
116	GORZA Thérèse	79
117	WEHENKEL Henri	76
118	SIMON Claude	74
119	THOMAS Guy	72
120	DA SILVA COSTA Andrea ép.DELVAUX	71
121	THOMA Cléo	70
122	FRENTZ Claude	69
123	THOMAS Bernard	66
124	SCHOSSELER Jeanne	62
125	LOESCH Armand	55

126	REINERT Marc	55
127	FEYERSTEIN Georges	39
128	LEVY Ferd	37
129	BARBERI Marco	28
130	MEDERNACH Robert	26
131	HEMMER Nicolas	24
132	SCHWEICH Nicole	24
133	MALAINHO MARQUES Sébastien	23
134	MATAGNE Serge	23
135	RUCKERT-MULLER Babette	23
136	KRISCHLER-GOUVELLEN Romy	22
137	WEBER Léon	22
138	PEIFFER Edmond	21
139	PISANI Giulio-Enrico	21
140	SAN Ali	21
141	THULLSabrina	21
142	WELTER Joseph	21
143	RAMOS Ismael	20
144	STORS Marco	20
145	WOLFF Roland	20
146	PIZZAFERRI-MANENTE Christiane	19
147	THONHOFER Marguerite	19

Élections législatives du 7 juin 2009

Résultat des candidats

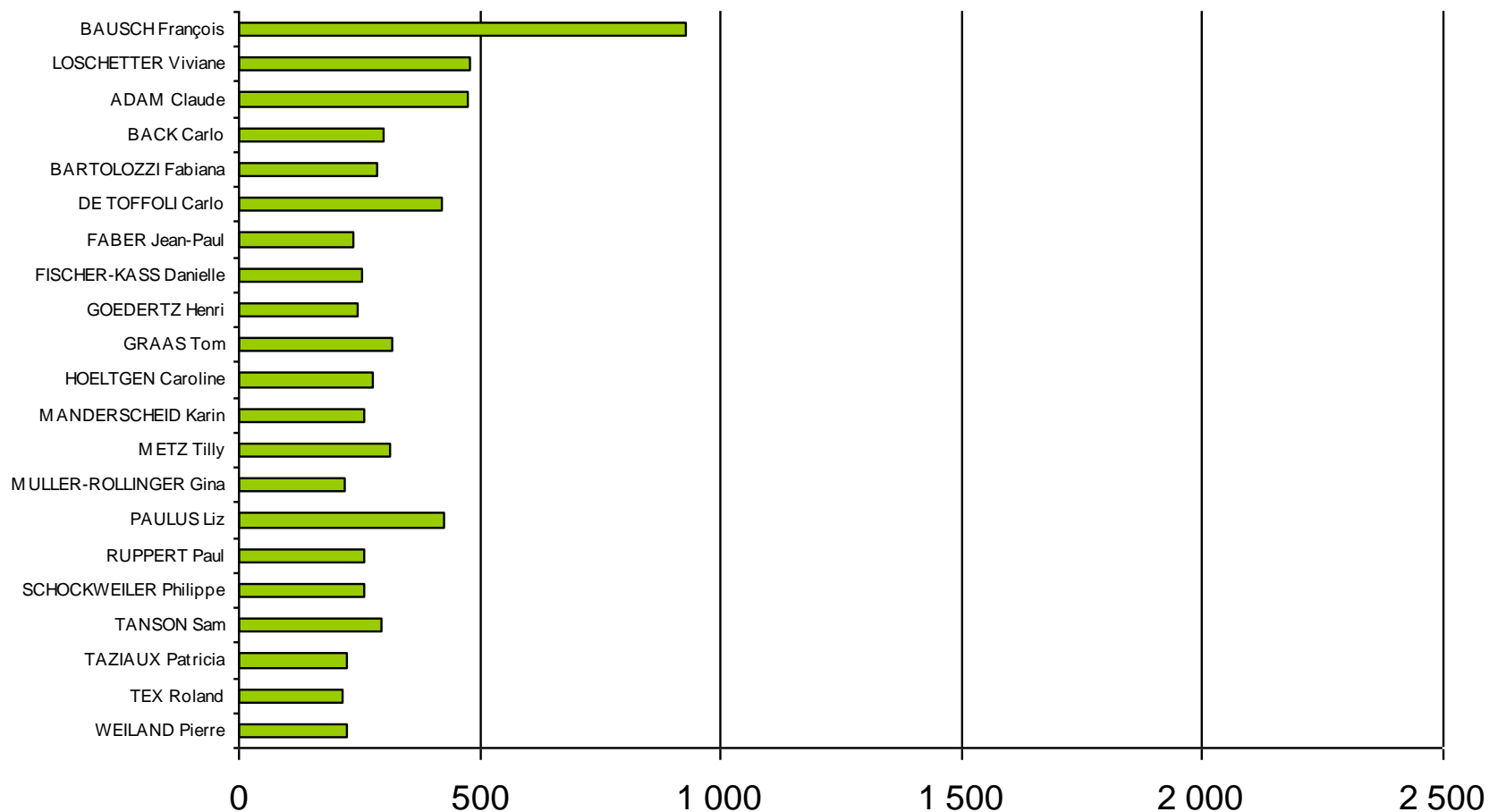
KPL



Élections législatives du 7 juin 2009

Résultat des candidats

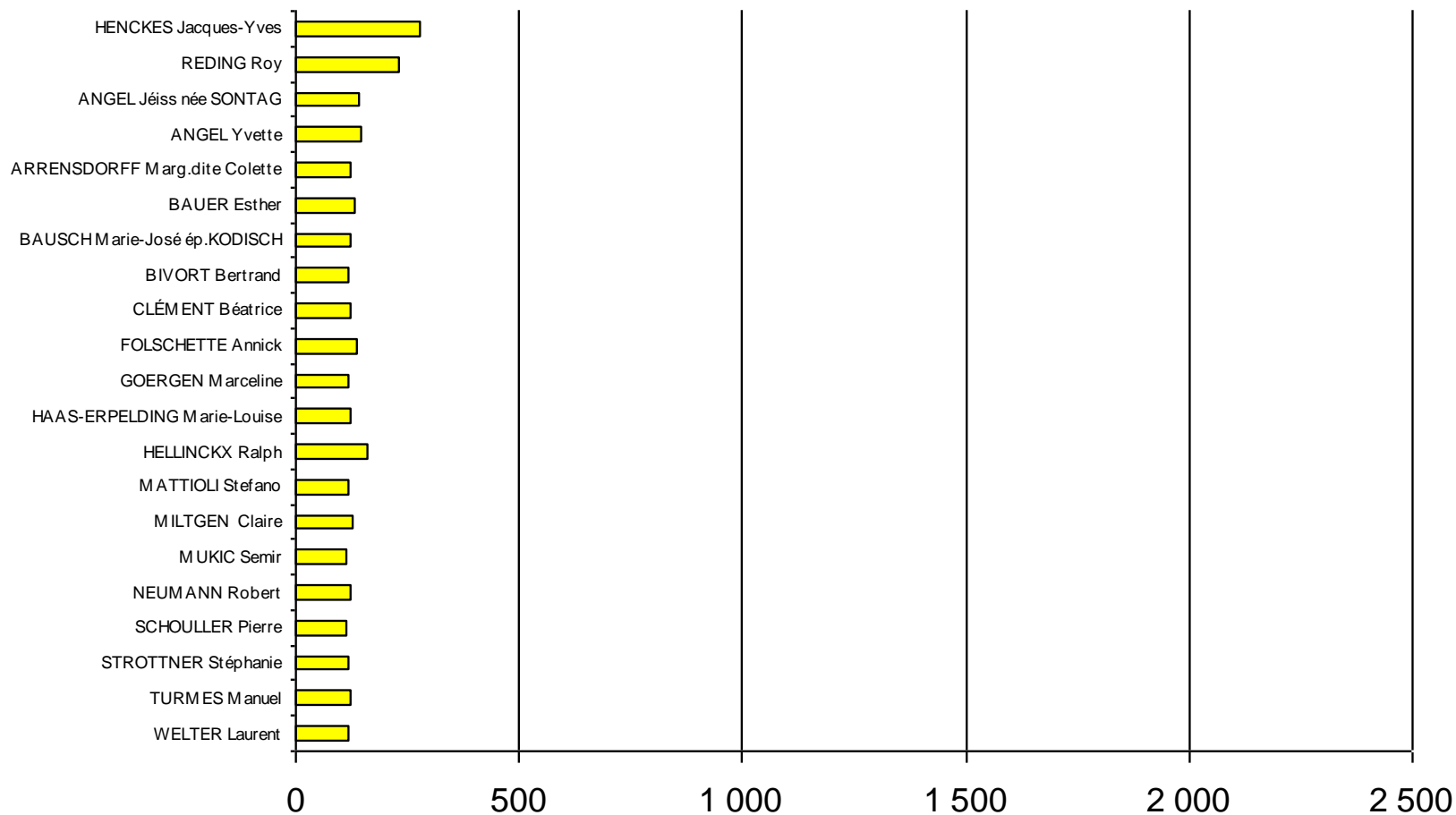
DEI GRENG



Élections législatives du 7 juin 2009

Résultat des candidats

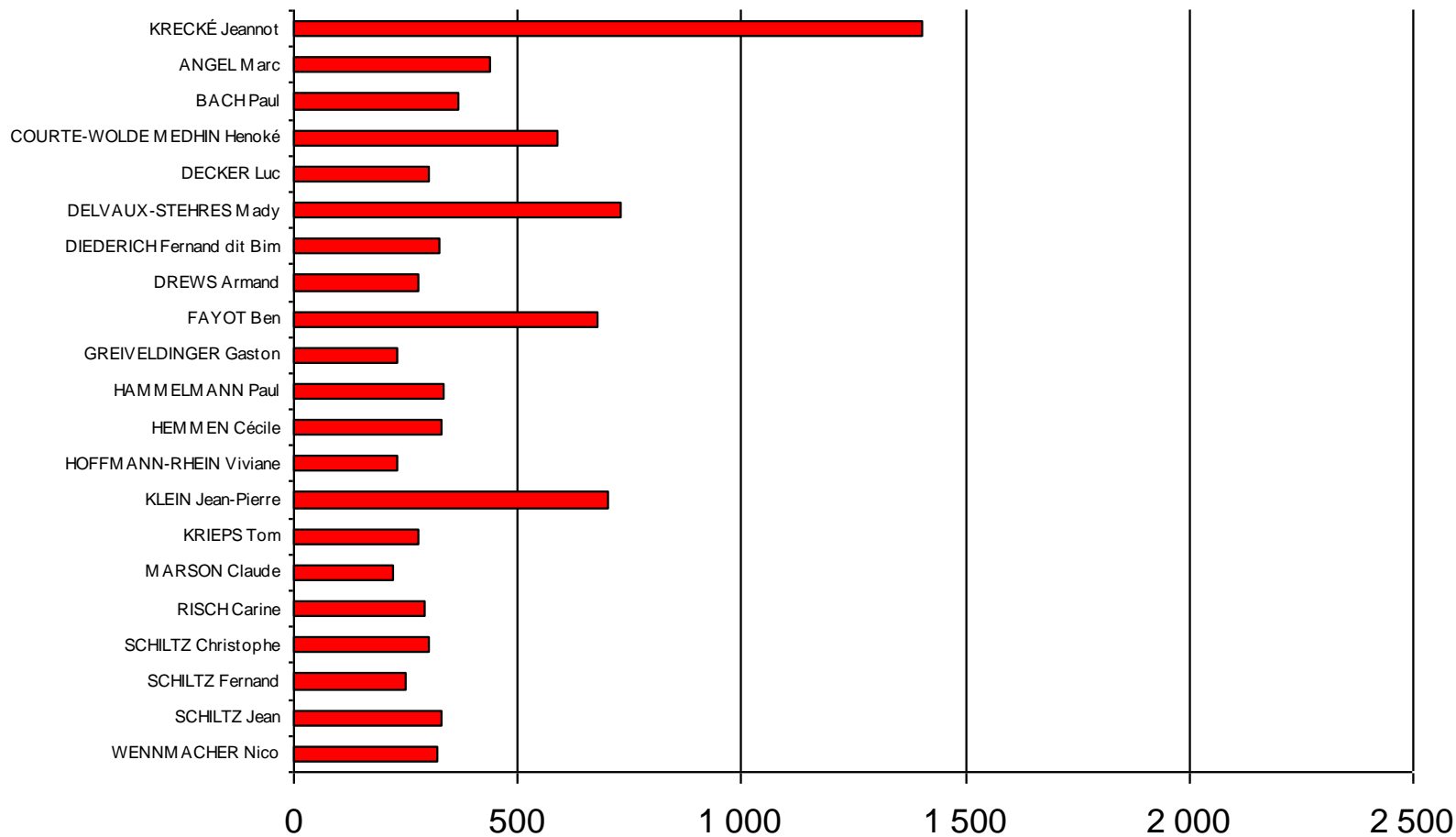
ADR



Élections législatives du 7 juin 2009

Résultat des candidats

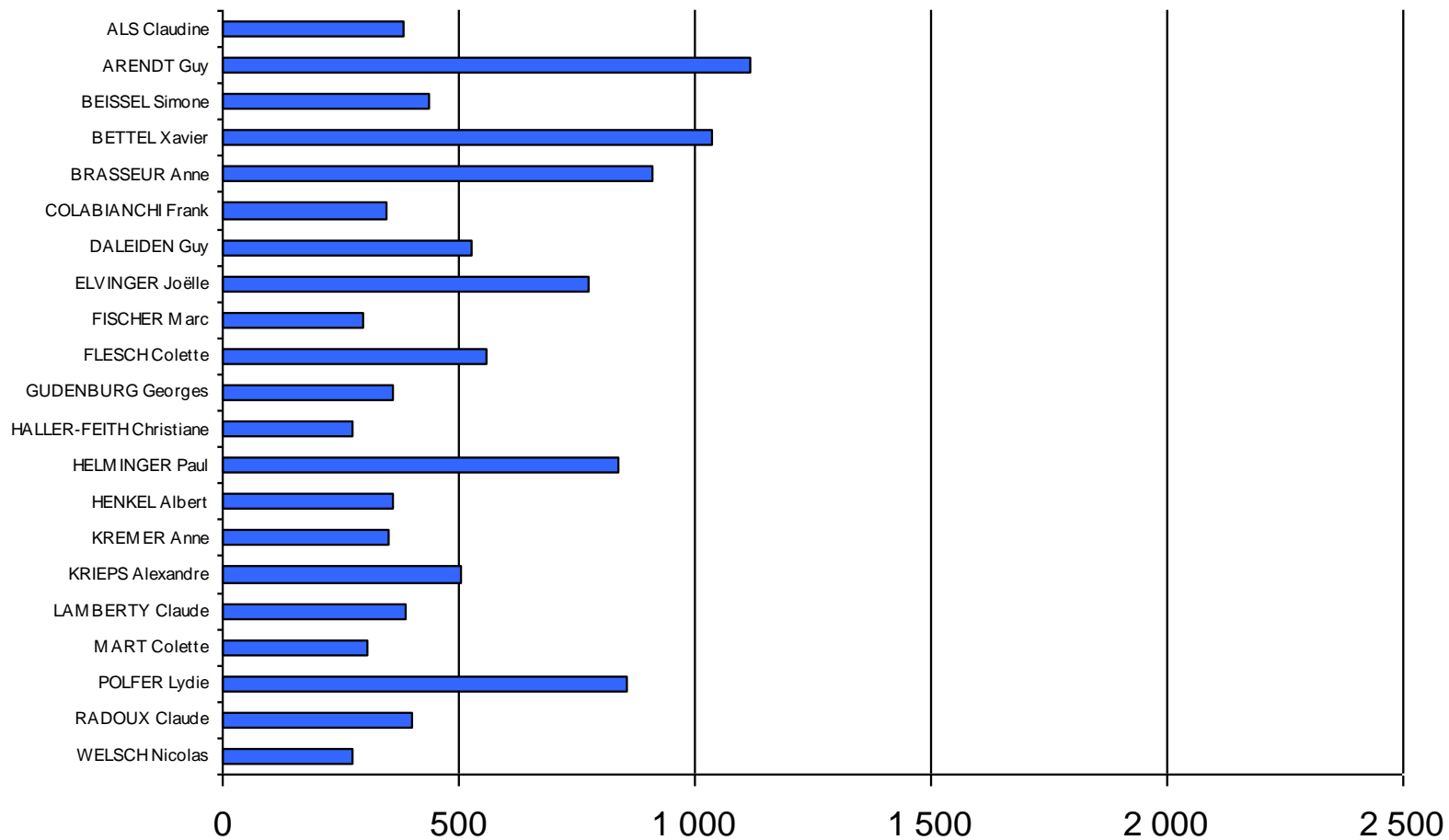
LSAP



Élections législatives du 7 juin 2009

Résultat des candidats

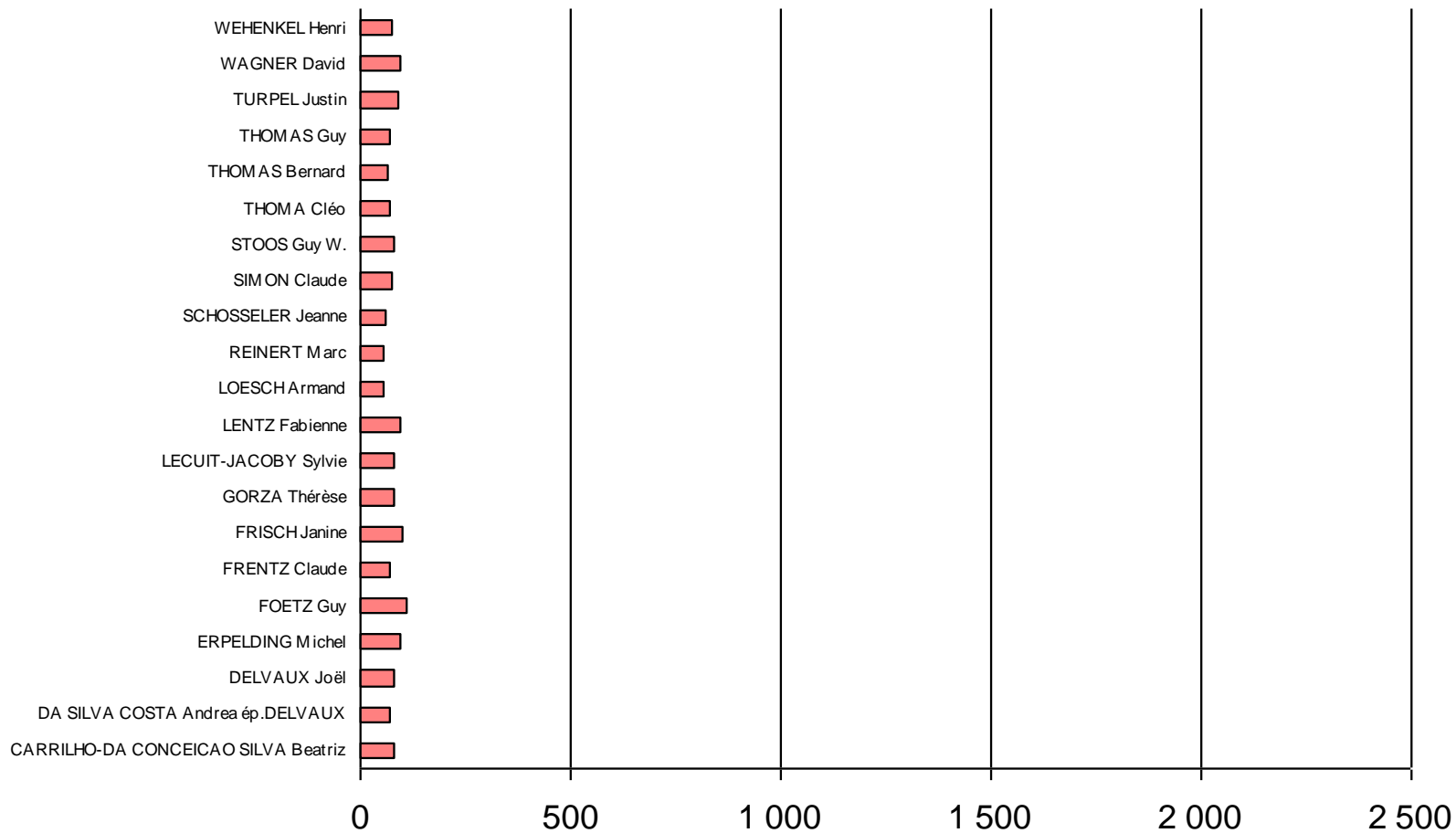
DP



Élections législatives du 7 juin 2009

Résultat des candidats

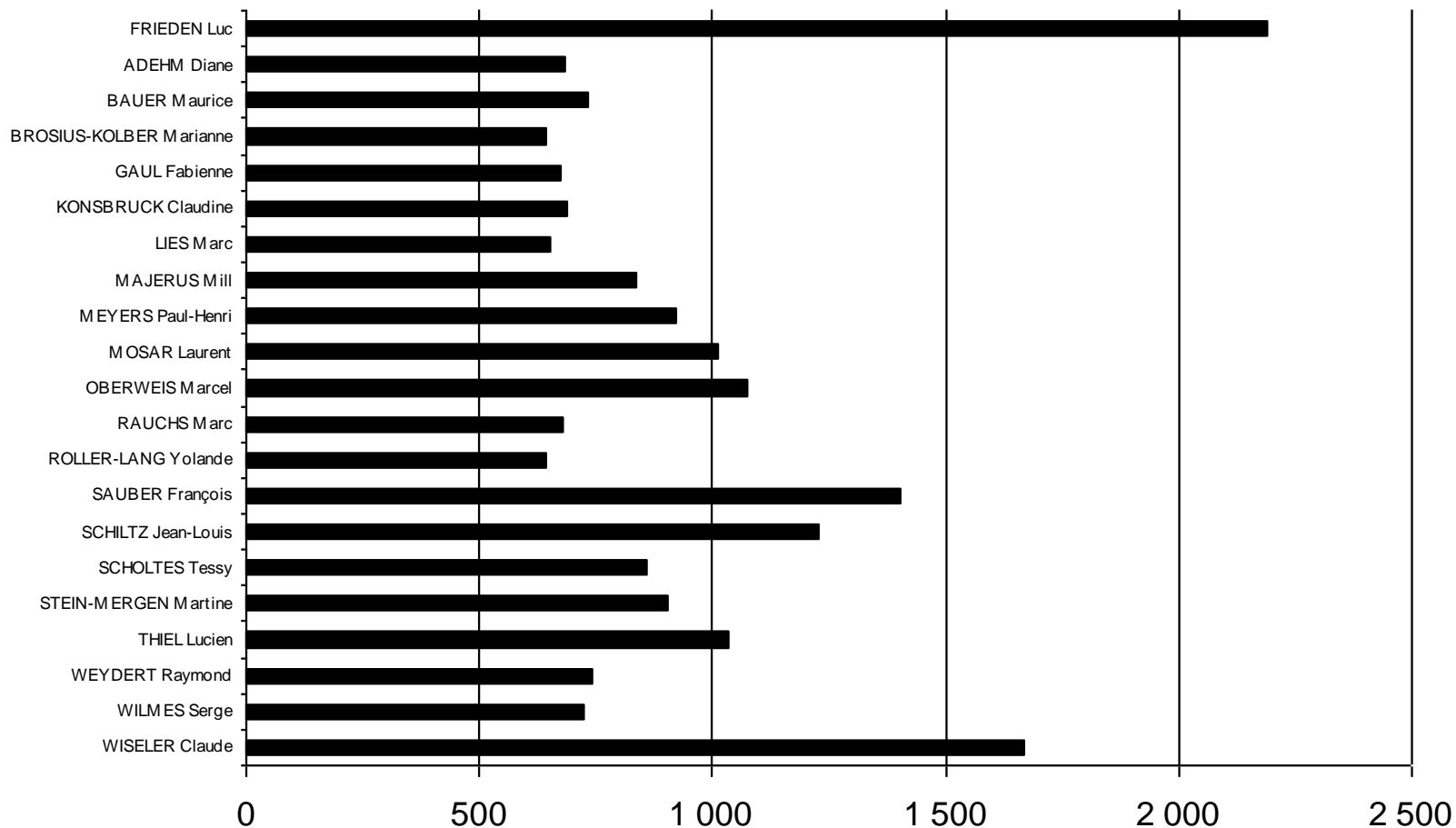
DEI LENK



Élections législatives du 7 juin 2009

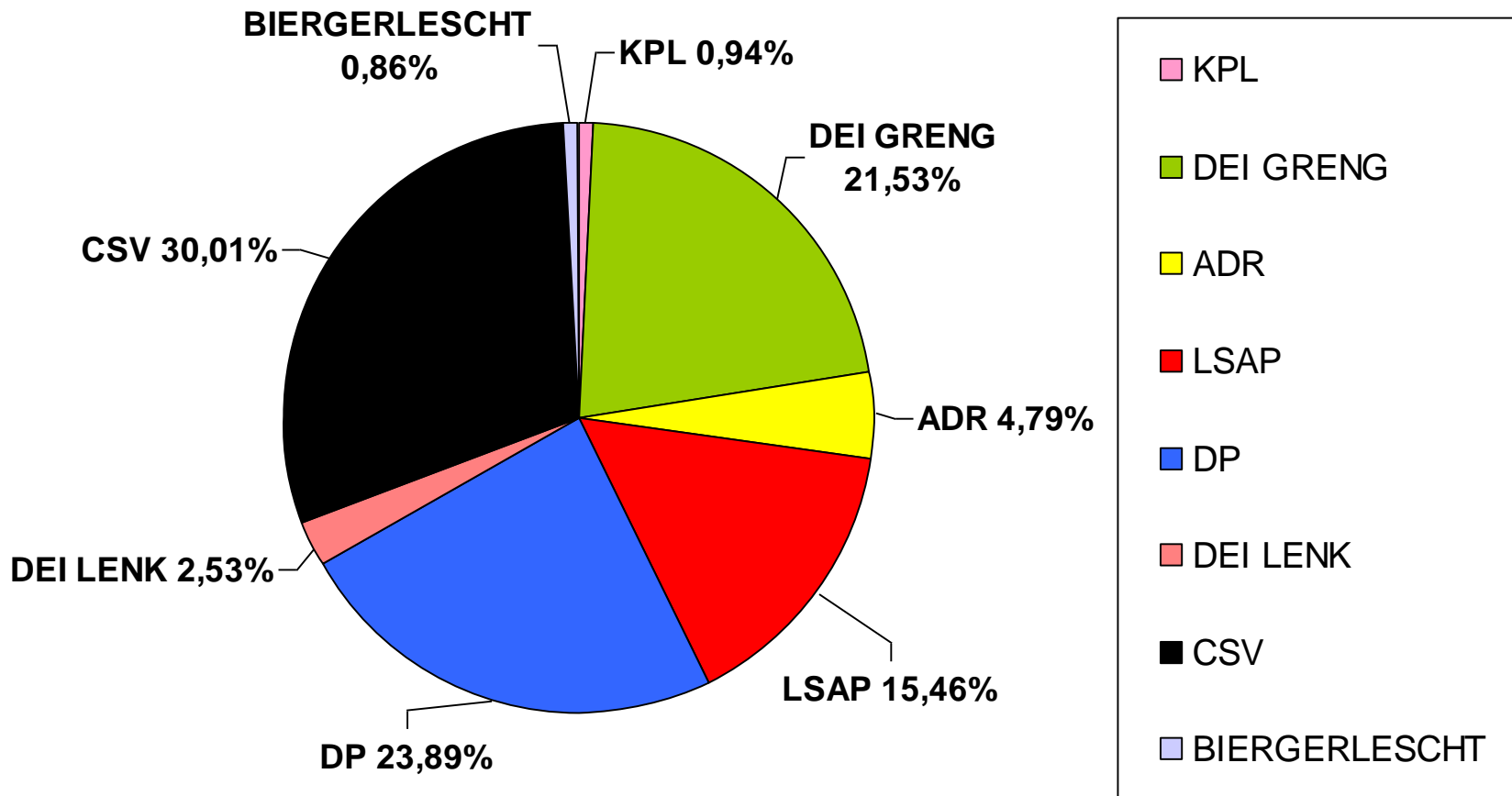
Résultat des candidats

CSV



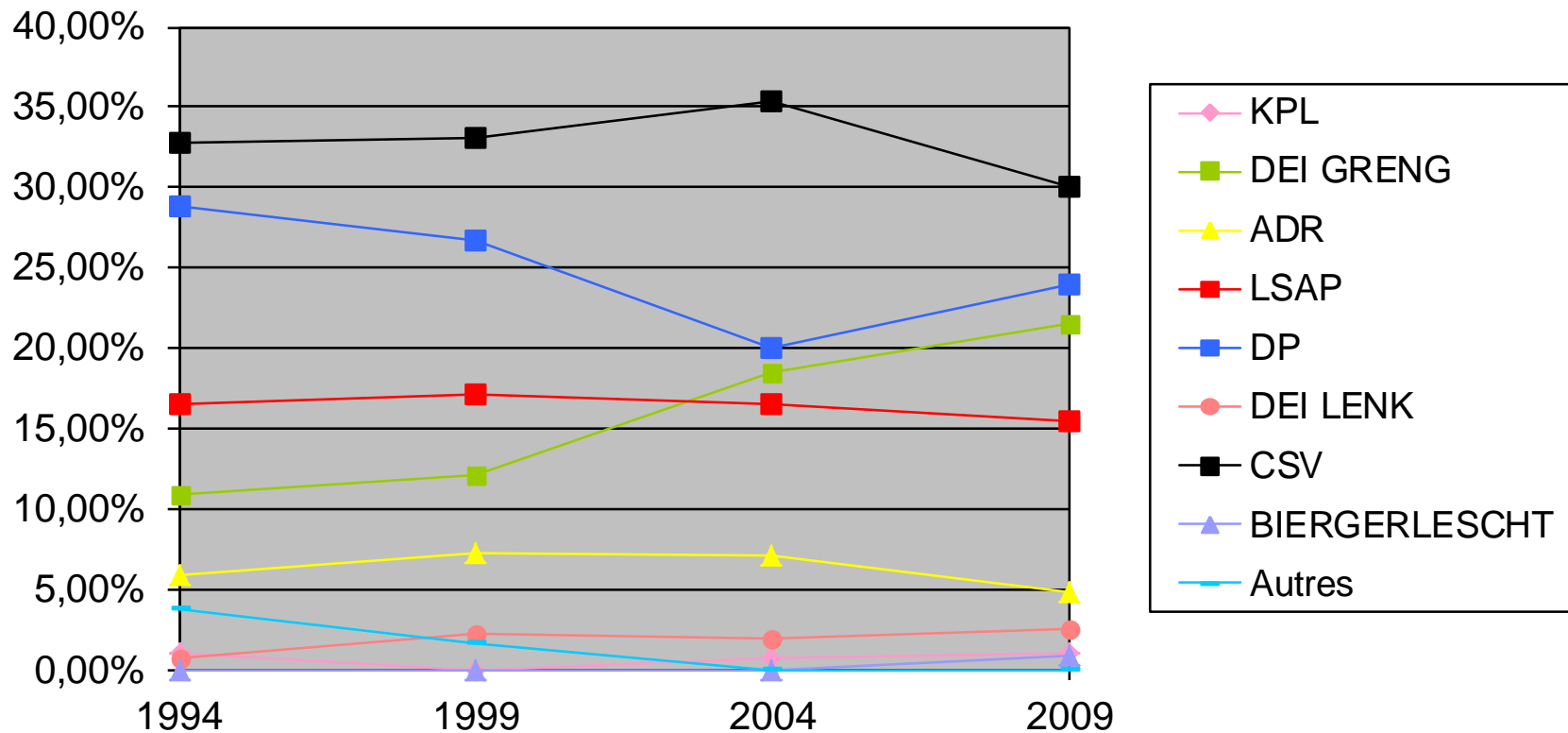
Élections européennes du 7 juin 2009

Résultat final



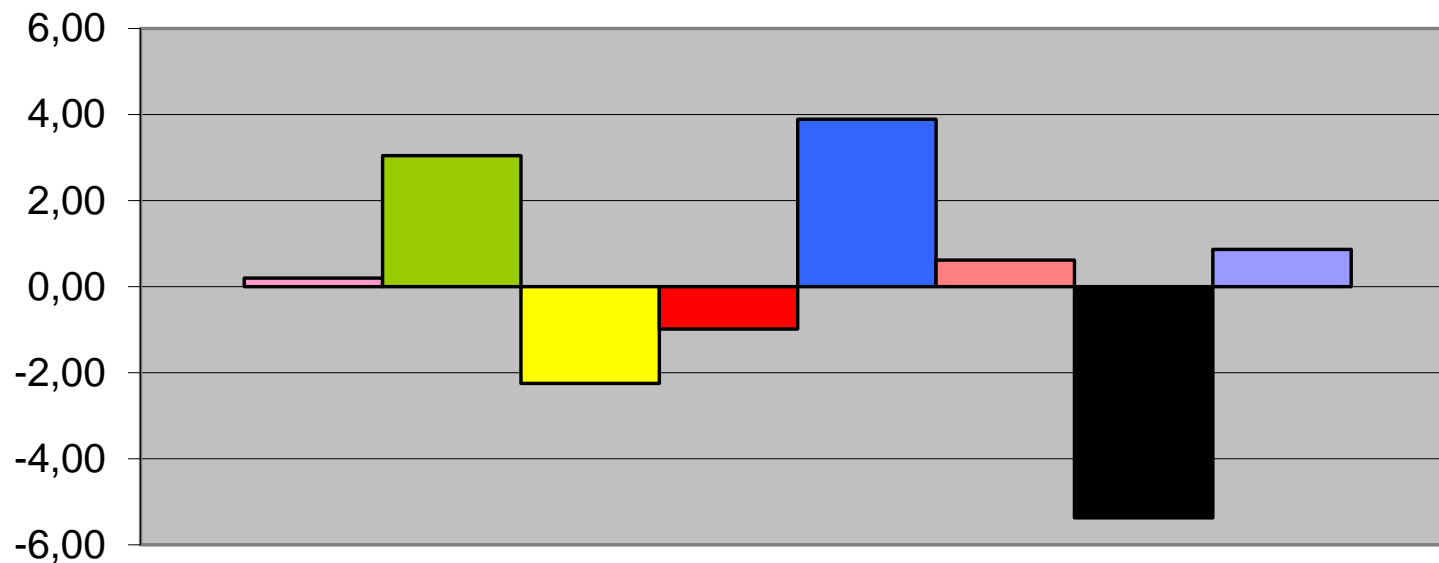
Élections européennes du 7 juin 2009

Évolution de 1994 à 2009



Élections européennes du 7 juin 2009

Gains et pertes 2004/2009



■ KPL ■ DEI GRENG ■ ADR ■ LSAP ■ DP ■ DEI LENK ■ CSV ■ BIERGERLESCHT

Élections européennes du 7 juin 2009

Détail

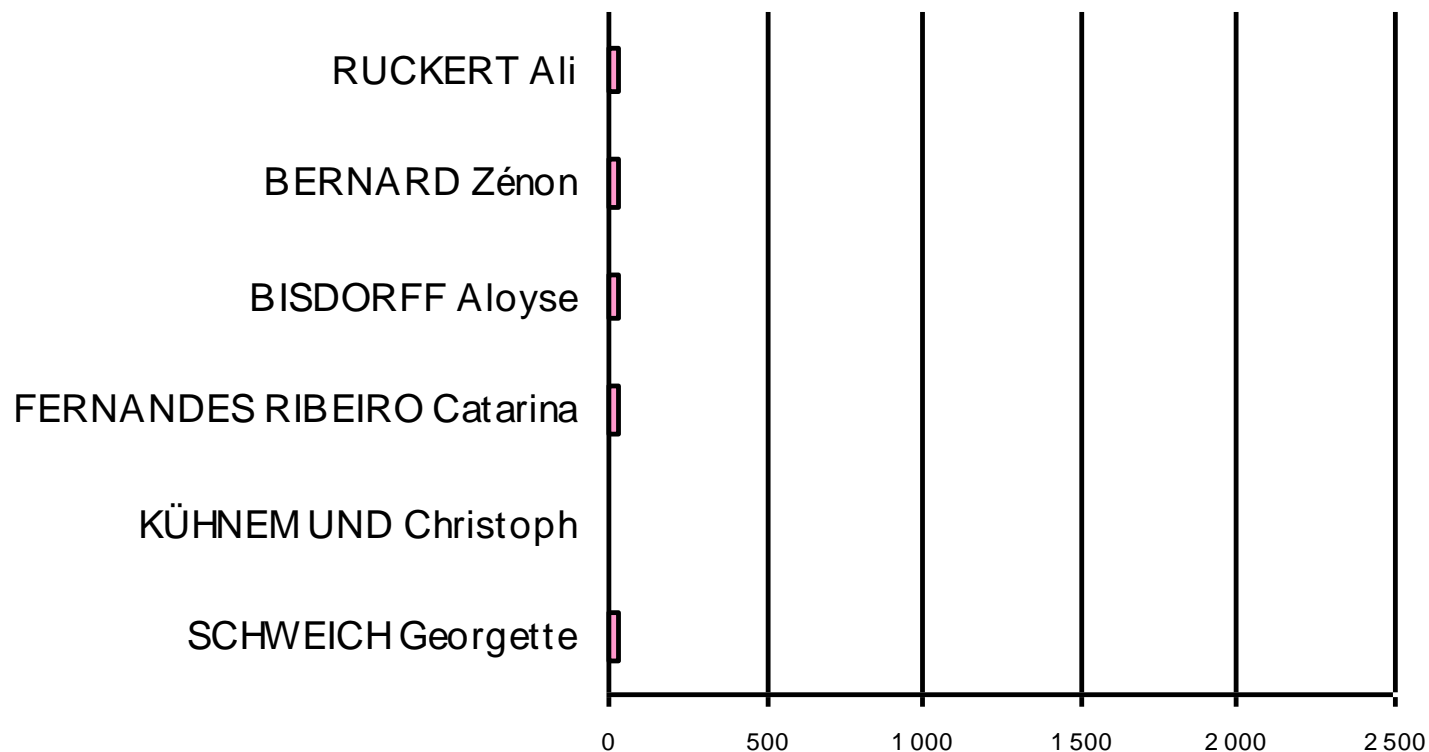


Bureau	1	2	3	4	5	6	7	8	9	10	11	12	TOTAL	%
KPL	8	8	7	21	2	47	10	16	9	14	7	7	156	0,94%
DEI GRENG	408	258	297	246	321	222	353	265	224	313	364	301	3572	21,53%
ADR	60	59	49	57	103	60	69	37	100	34	86	80	794	4,79%
LSAP	176	138	165	225	260	229	176	236	239	242	238	241	2565	15,46%
DP	387	378	353	236	347	351	282	353	317	343	308	309	3964	23,89%
DEI LENK	31	28	39	35	26	49	23	41	24	56	31	36	419	2,53%
CSV	381	425	457	377	487	384	461	400	391	411	437	368	4979	30,01%
BIERGERLESCHT	16	20	3	21	3	3	10	19	15	6	24	3	143	0,86%
Total des suffrages	1467	1314	1370	1218	1549	1345	1384	1367	1319	1419	1495	1345	16592	100,00%

Élections européennes du 7 juin 2009

Résultat des candidats

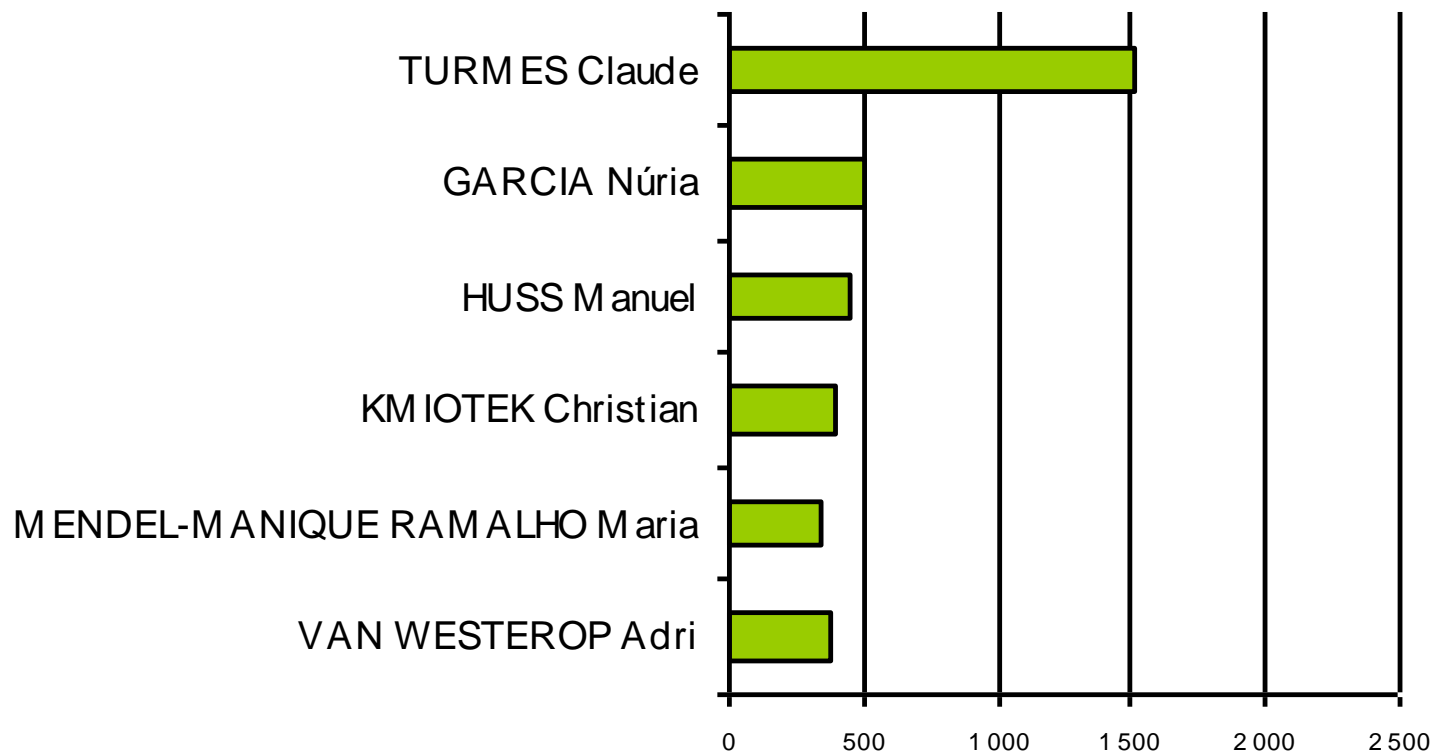
KPL



Élections européennes du 7 juin 2009

Résultat des candidats

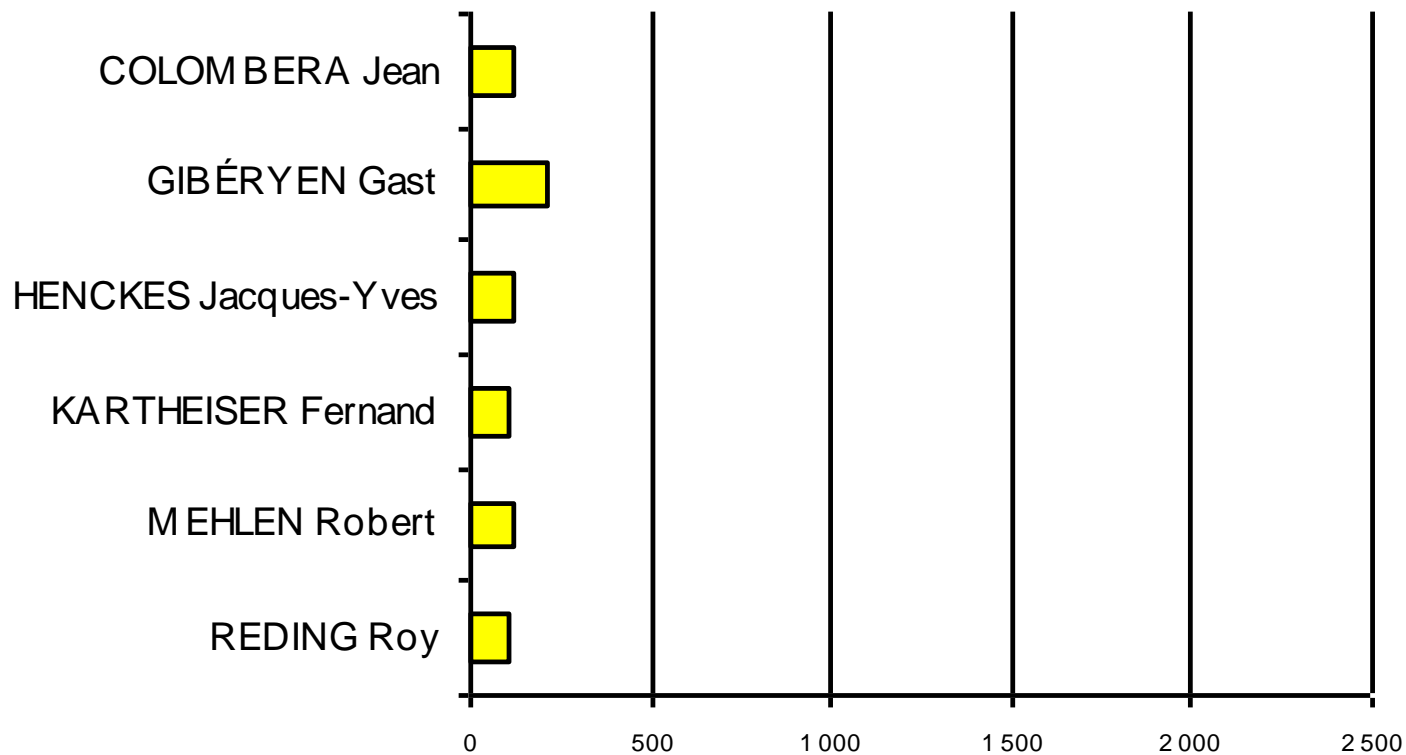
DEI GRENG



Élections européennes du 7 juin 2009

Résultat des candidats

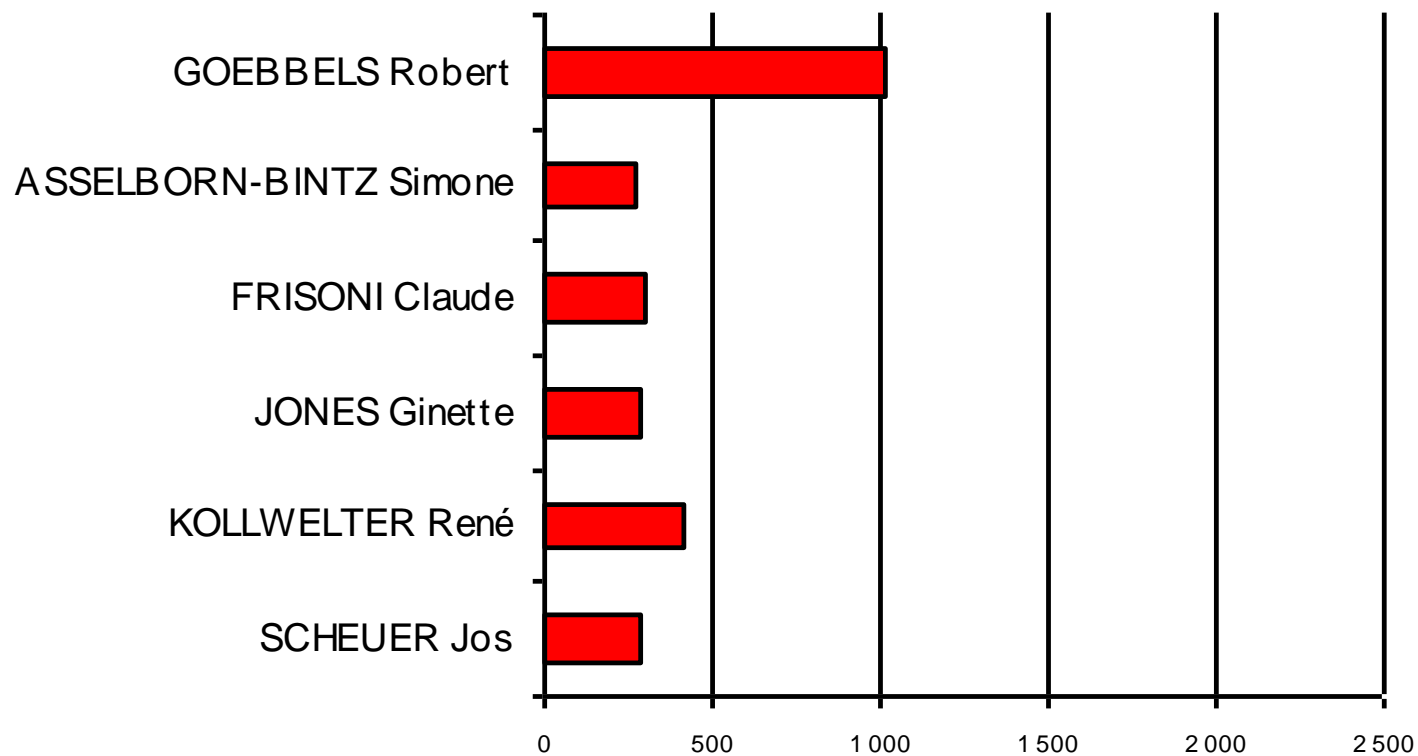
ADR



Élections européennes du 7 juin 2009

Résultat des candidats

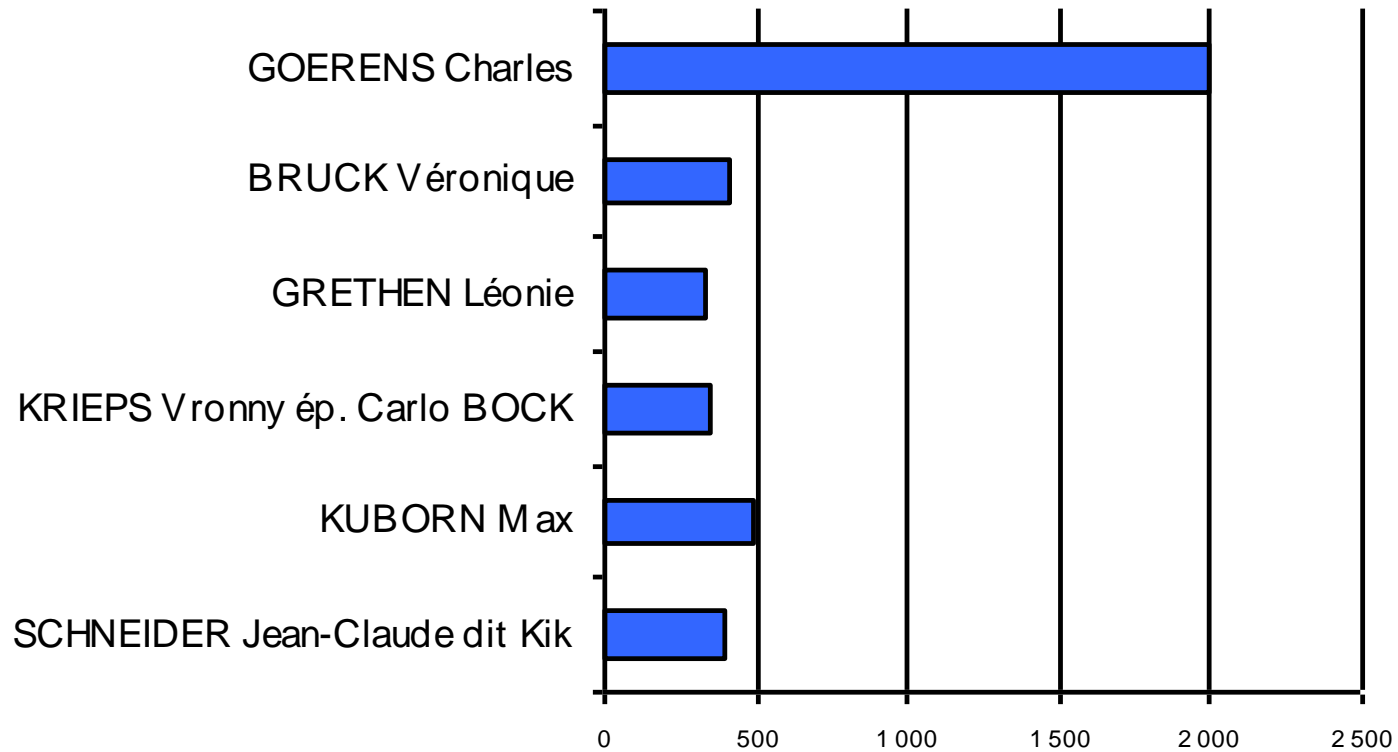
LSAP



Élections européennes du 7 juin 2009

Résultat des candidats

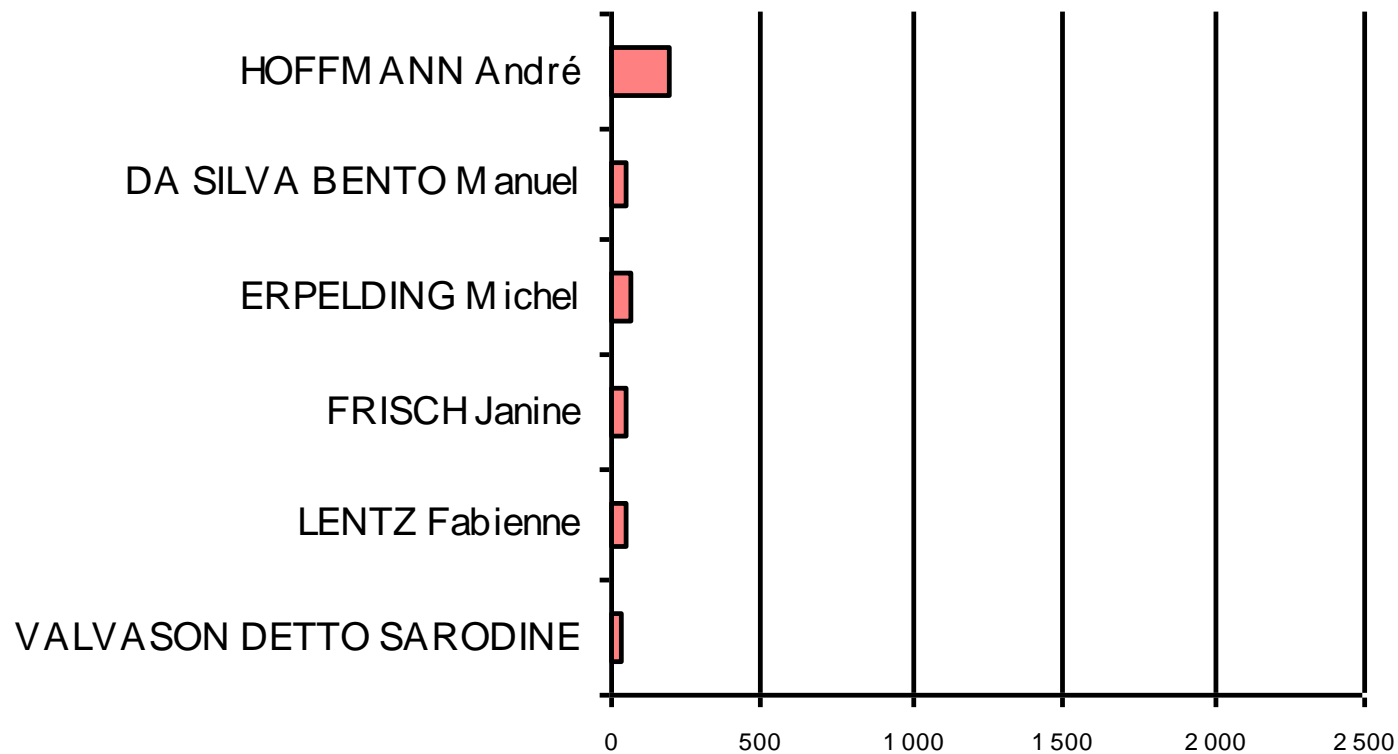
DP



Élections européennes du 7 juin 2009

Résultat des candidats

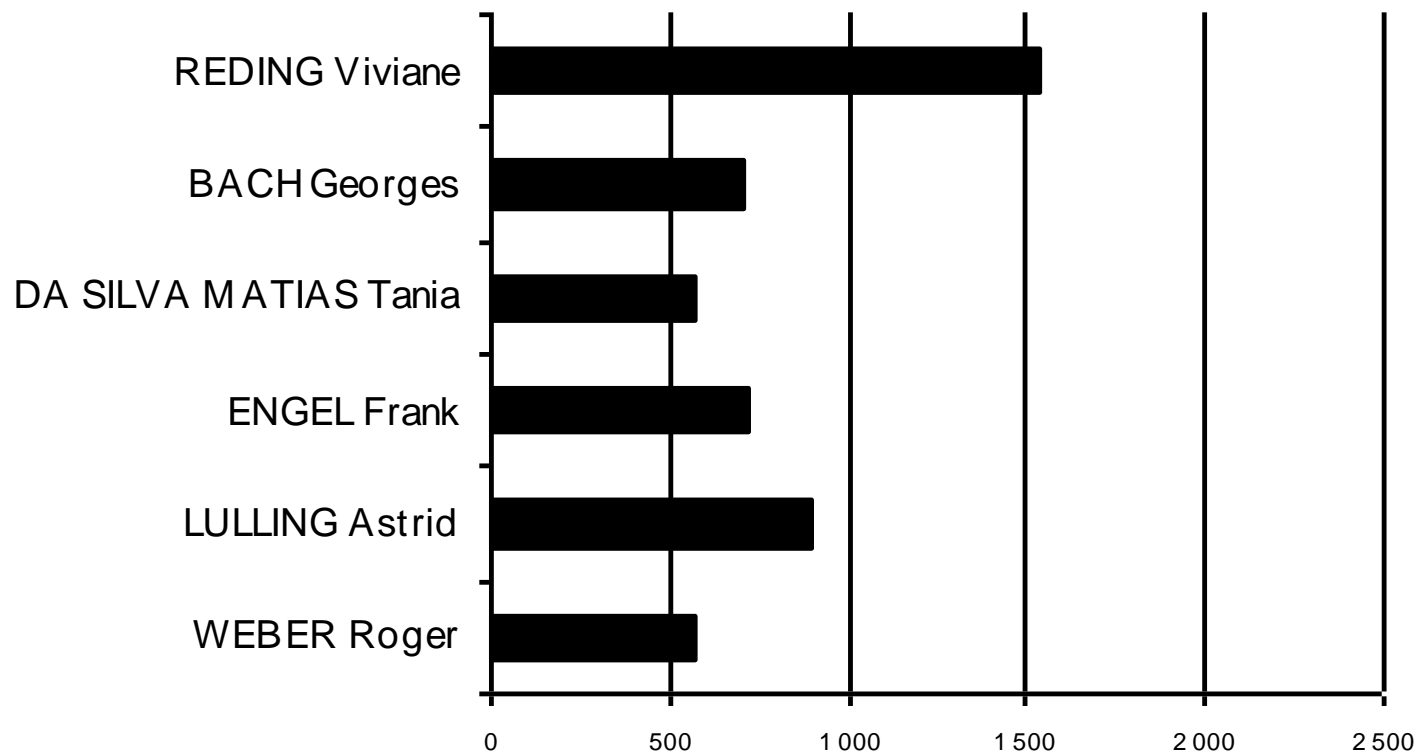
DEI LENK



Élections européennes du 7 juin 2009

Résultat des candidats

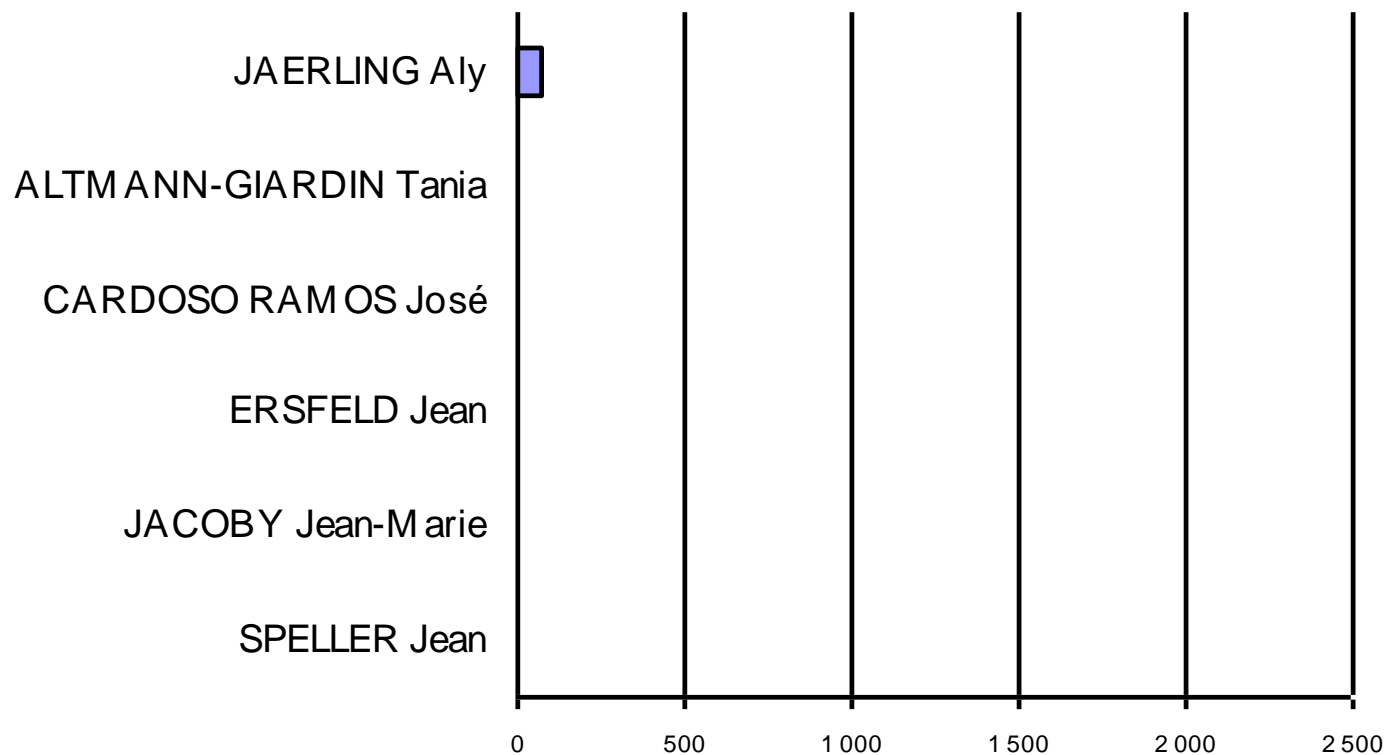
CSV



Élections européennes du 7 juin 2009

Résultat des candidats

BIERGERLESCHT



Walferdange, le 8 juin 2009